

# INFORME MENSUAL

---

## AÑO HIDROLÓGICO 2023/2024

**Abril 2024**

### SAIH HIDROSUR

- ❖ *Demarcación hidrográfica de las Cuencas Mediterráneas Andaluzas*
- ❖ *Demarcación hidrográfica del Guadalete-Barbate*
- ❖ *Demarcación hidrográfica del Tinto, Odiel, Piedras y Chanza*

# Informe hidrológico mensual

Año Hidrológico 2023 - 2024

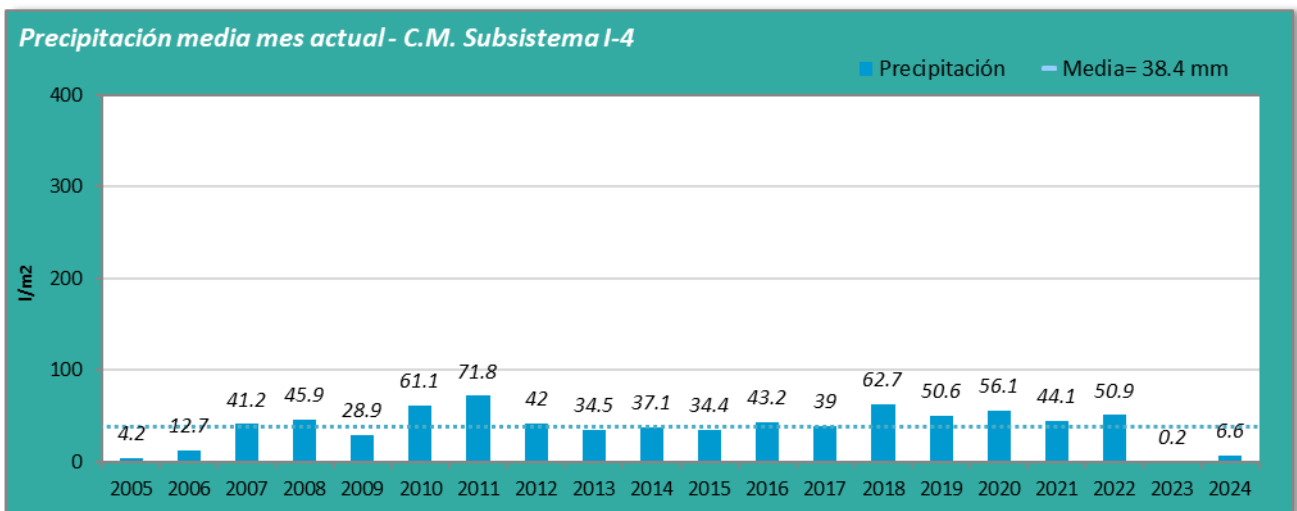
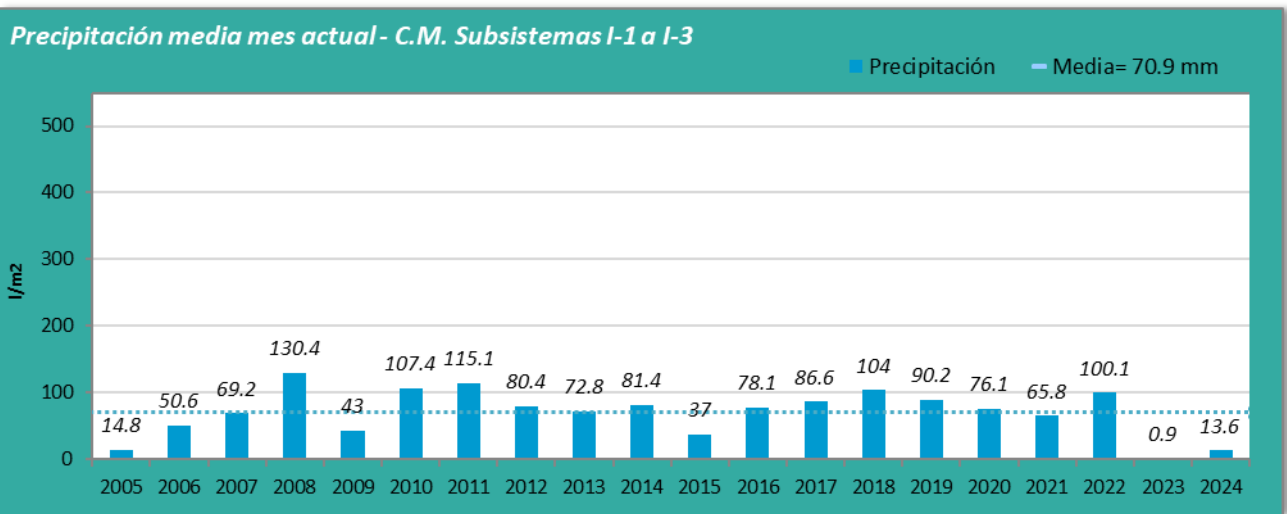
Málaga, Abril 2024

## ÍNDICE

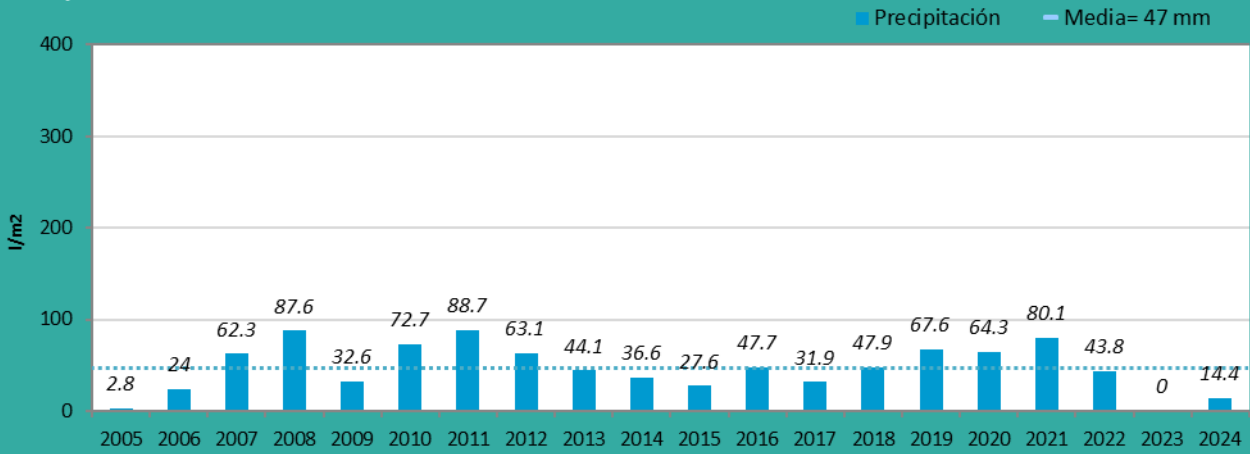
|  |    |
|--|----|
| 1. DATOS DE PRECIPITACIÓN.....                           | 1  |
| 2. MAPAS DE PRECIPITACIÓN ACUMULADA MENSUAL Y ANUAL..... | 4  |
| 3. GRÁFICAS DE TEMPERATURA.....                          | 5  |
| 4. RECURSOS HÍDRICOS.....                                | 7  |
| 5. VALORES EXTREMOS.....                                 | 8  |
| 5.1. PRECIPITACIÓN Y TEMPERATURA.....                    | 8  |
| 5.2. RECURSOS HÍDRICOS POR ZONAS.....                    | 9  |
| 6. PRECIPITACIÓN POR ESTACIONES.....                     | 10 |
| 7. FENÓMENOS HIDROMETEOROLÓGICOS DESTACABLES.....        | 13 |

## 1. DATOS DE PRECIPITACIÓN.

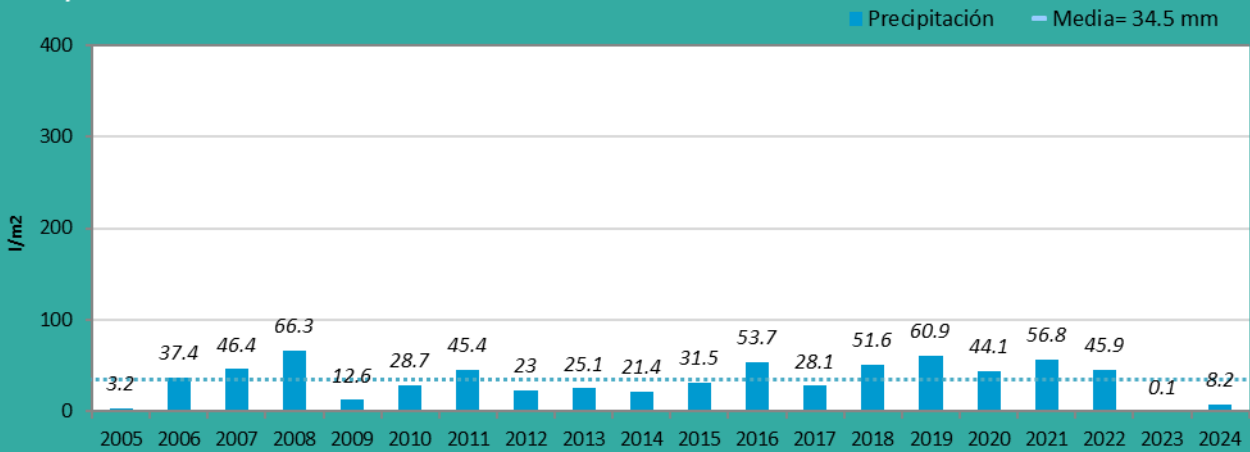
Los siguientes gráficos representan la precipitación media por sistemas.



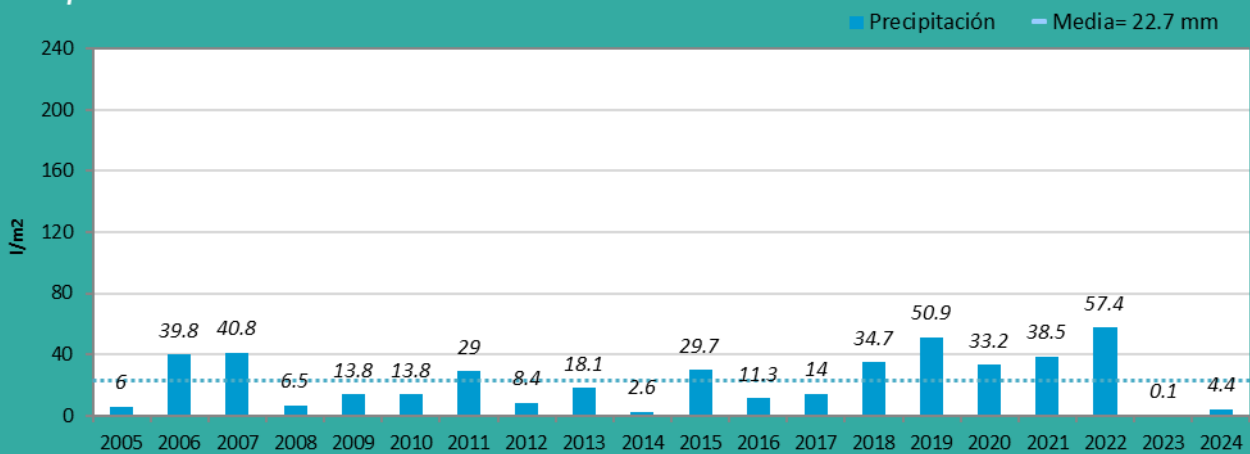
Precipitación media mes actual - C.M. Subsistema II

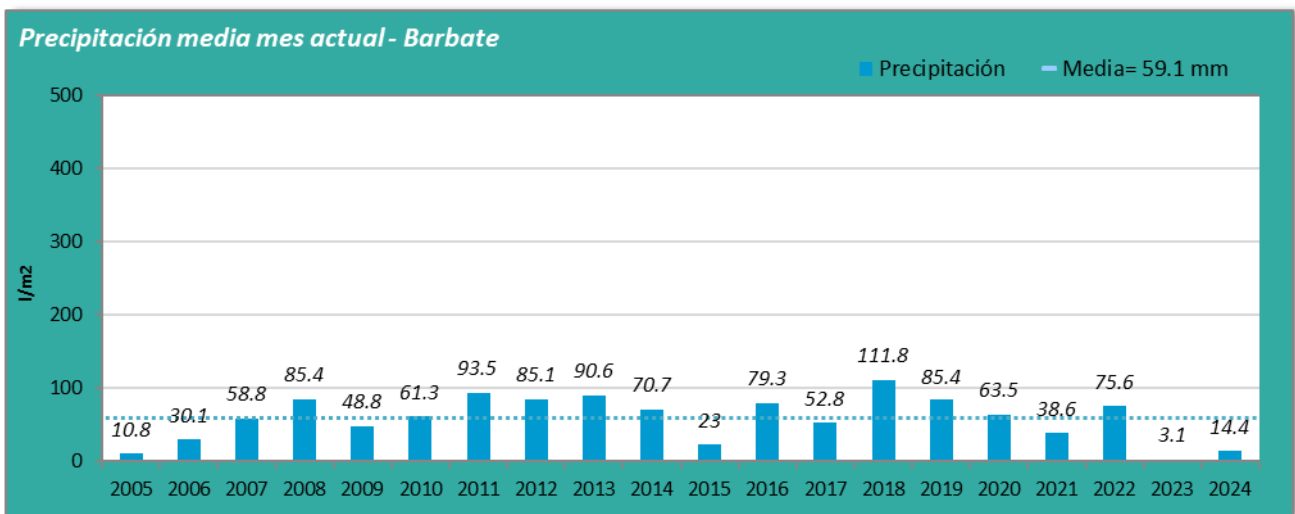
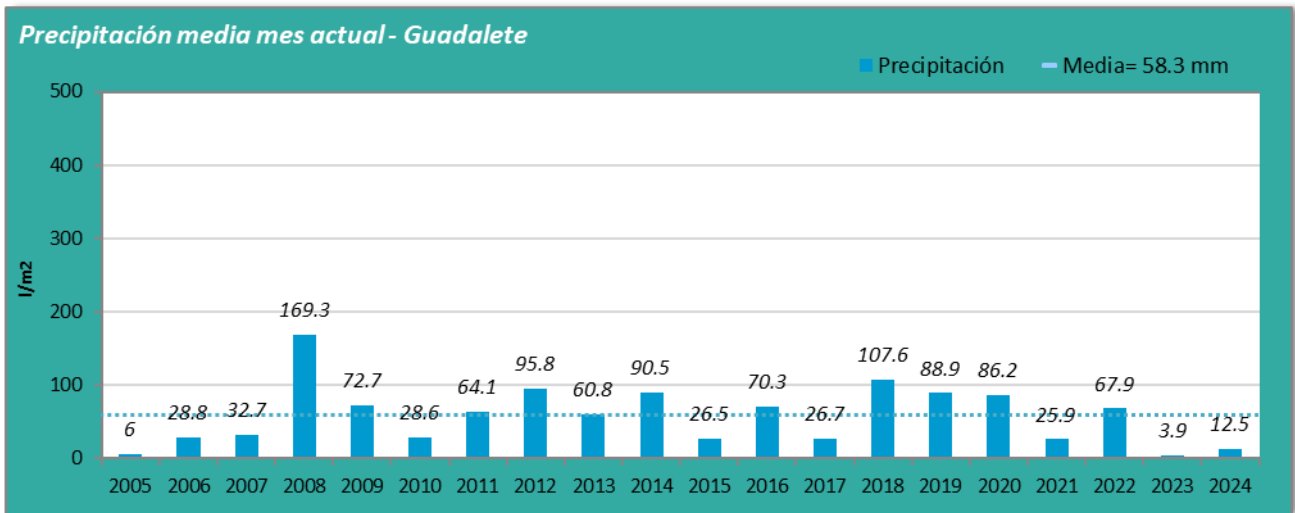
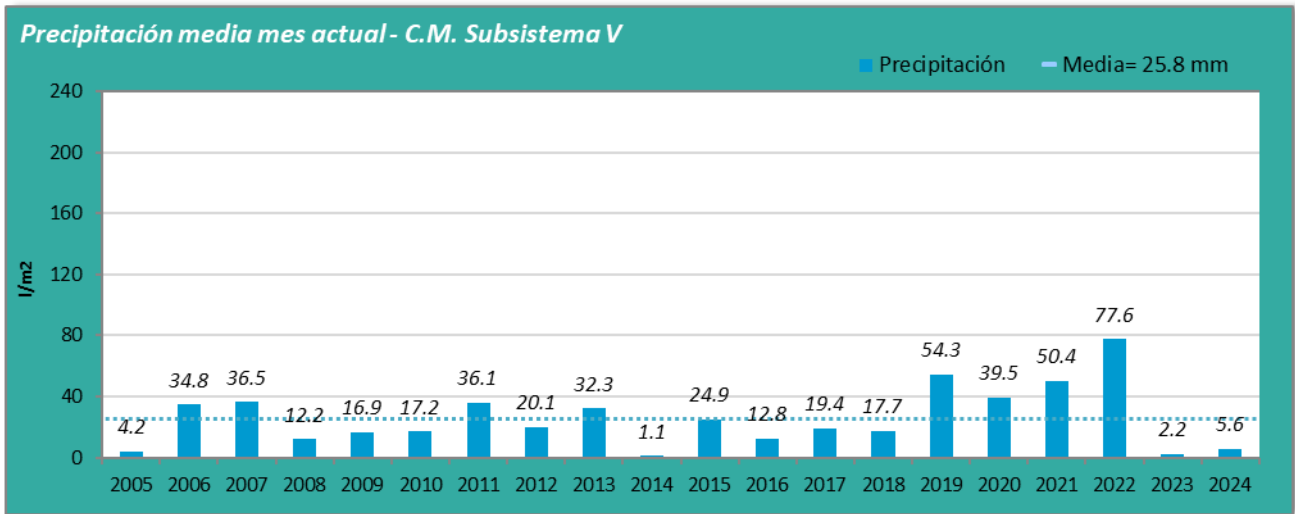


Precipitación media mes actual - C.M. Subsistema III



Precipitación media mes actual - C.M. Subsistema IV



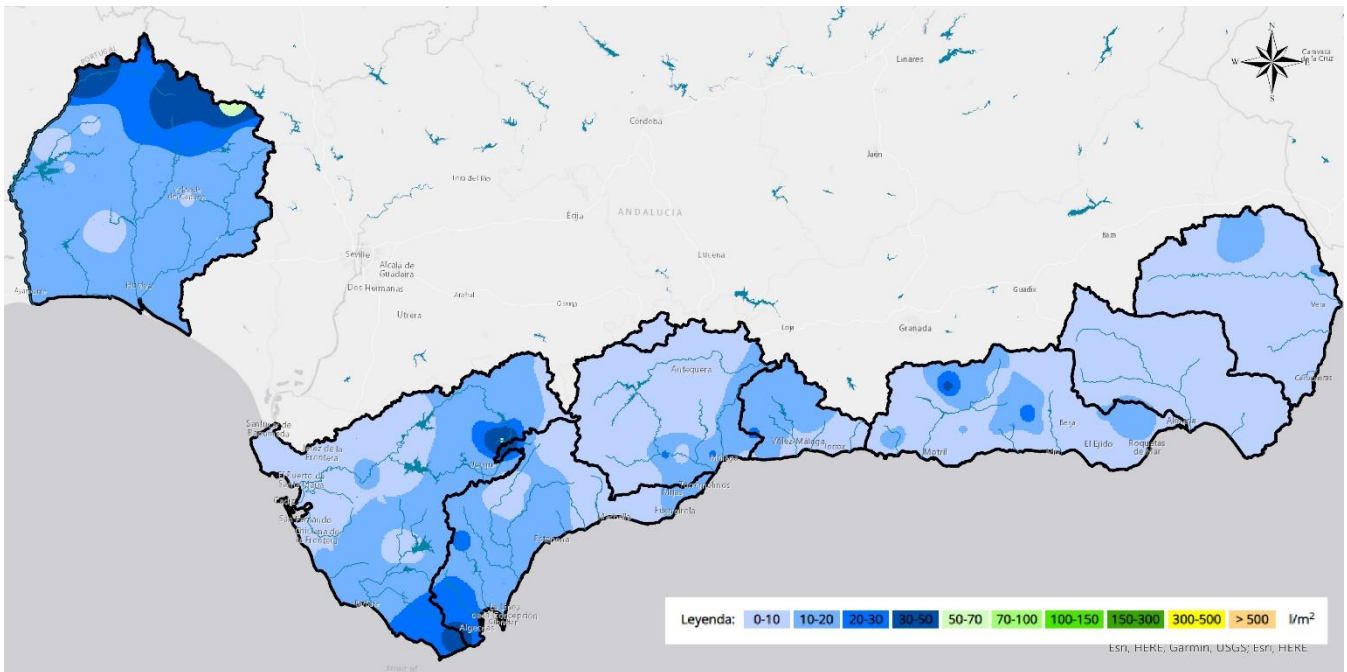




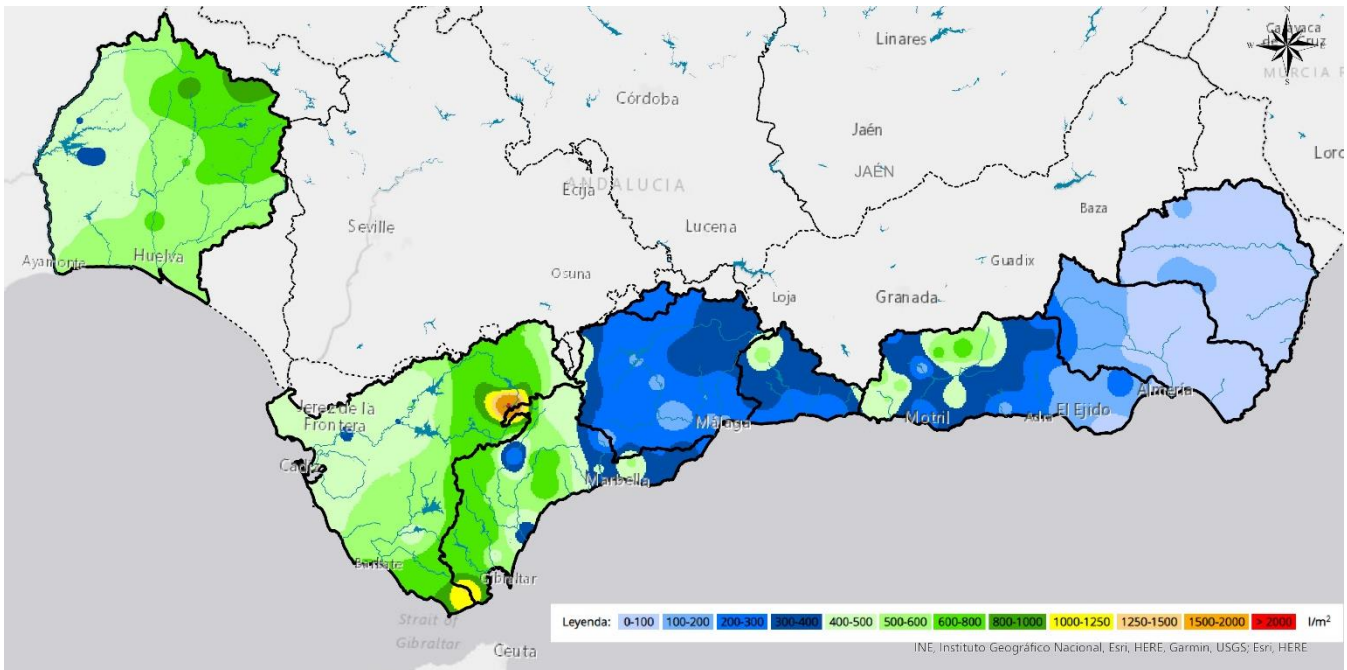
## 2. Mapas de precipitación acumulada mensual y anual.

A continuación, se representan los mapas de distribución pluviométrica del mes actual y del año hidrológico en curso

Mapa de precipitación acumulada durante el mes actual.

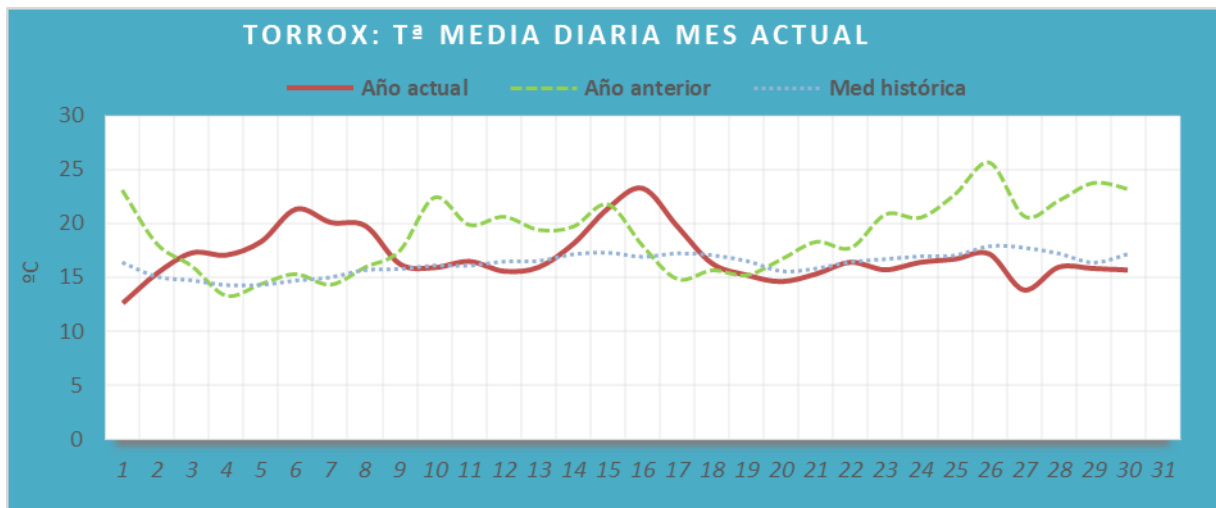
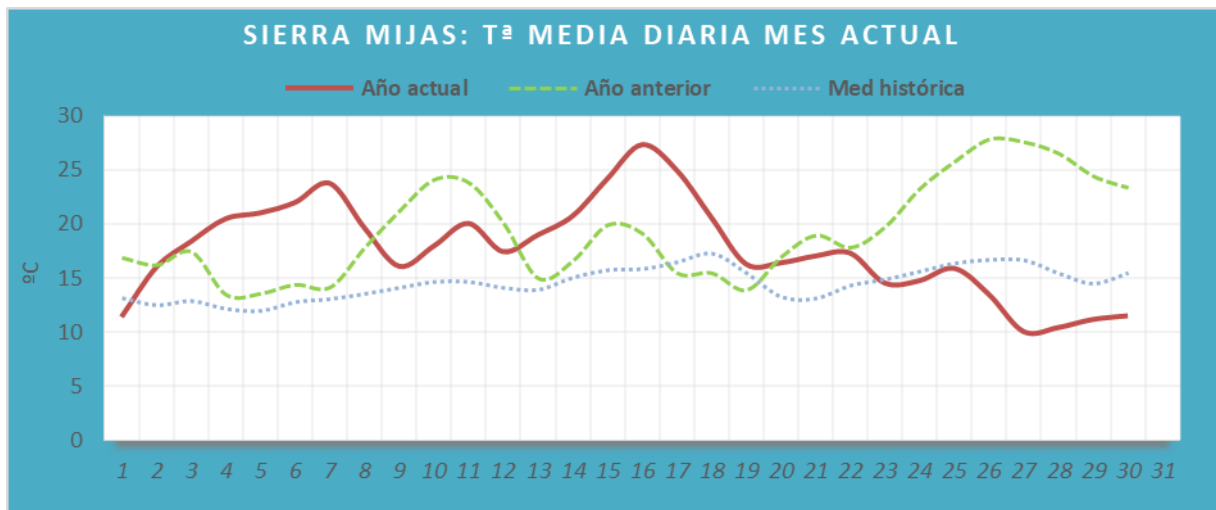
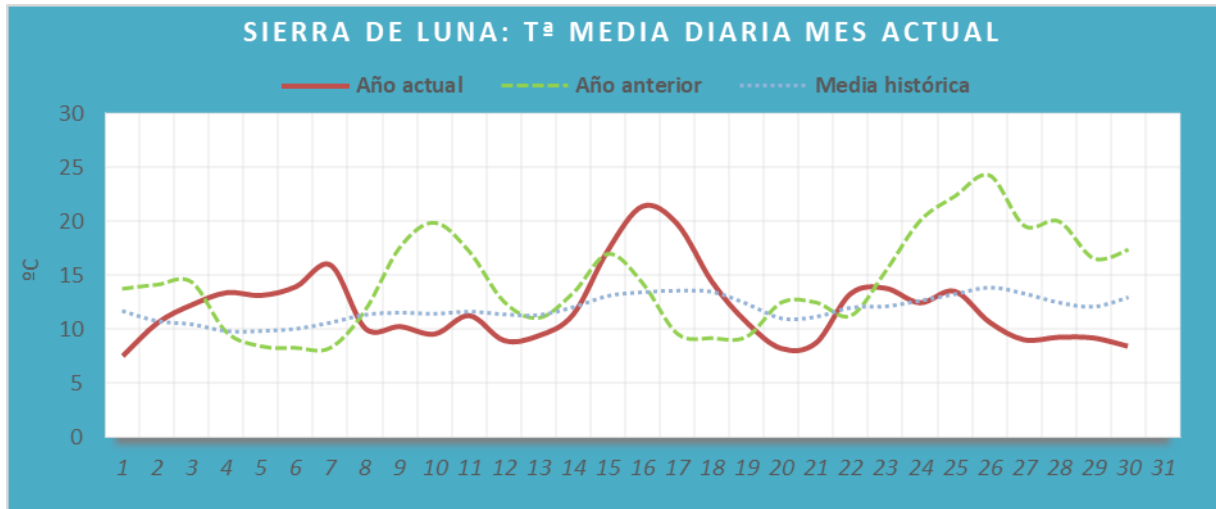


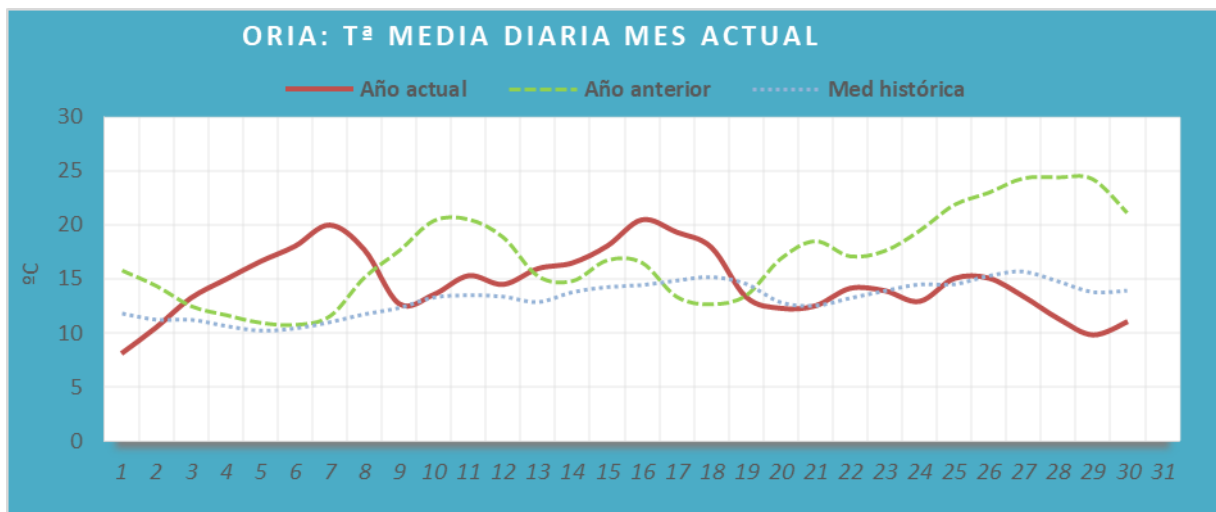
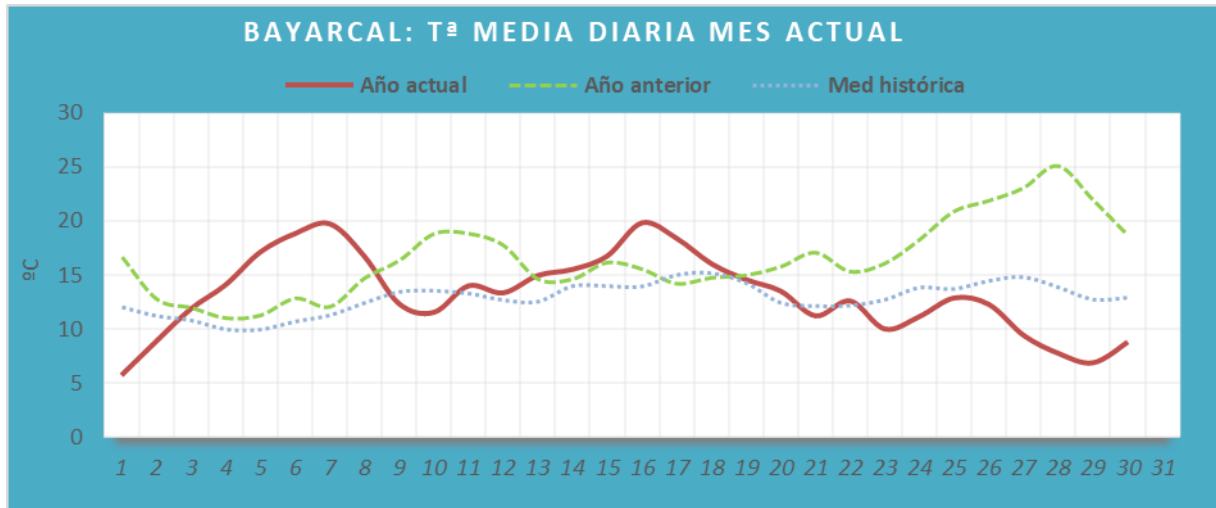
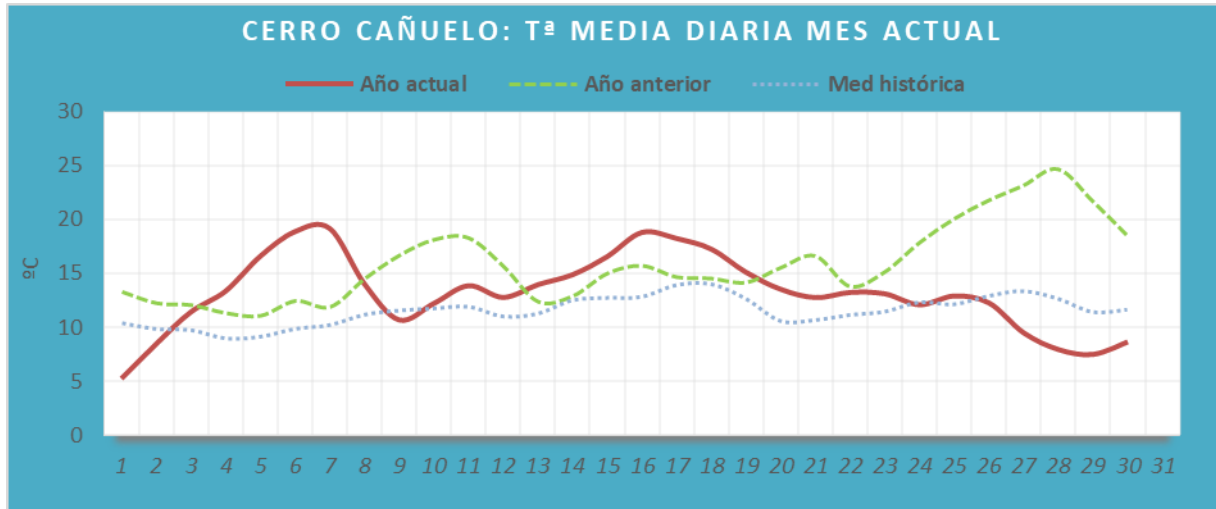
Mapa de Precipitación acumulada desde el inicio del año hidrológico en curso.



### 3. Gráficas de Temperatura.

Los siguientes gráficos muestran los datos más significativos de la evolución de la temperatura media diaria a lo largo del mes en algunas de las estaciones SAIH equipadas con termómetros.

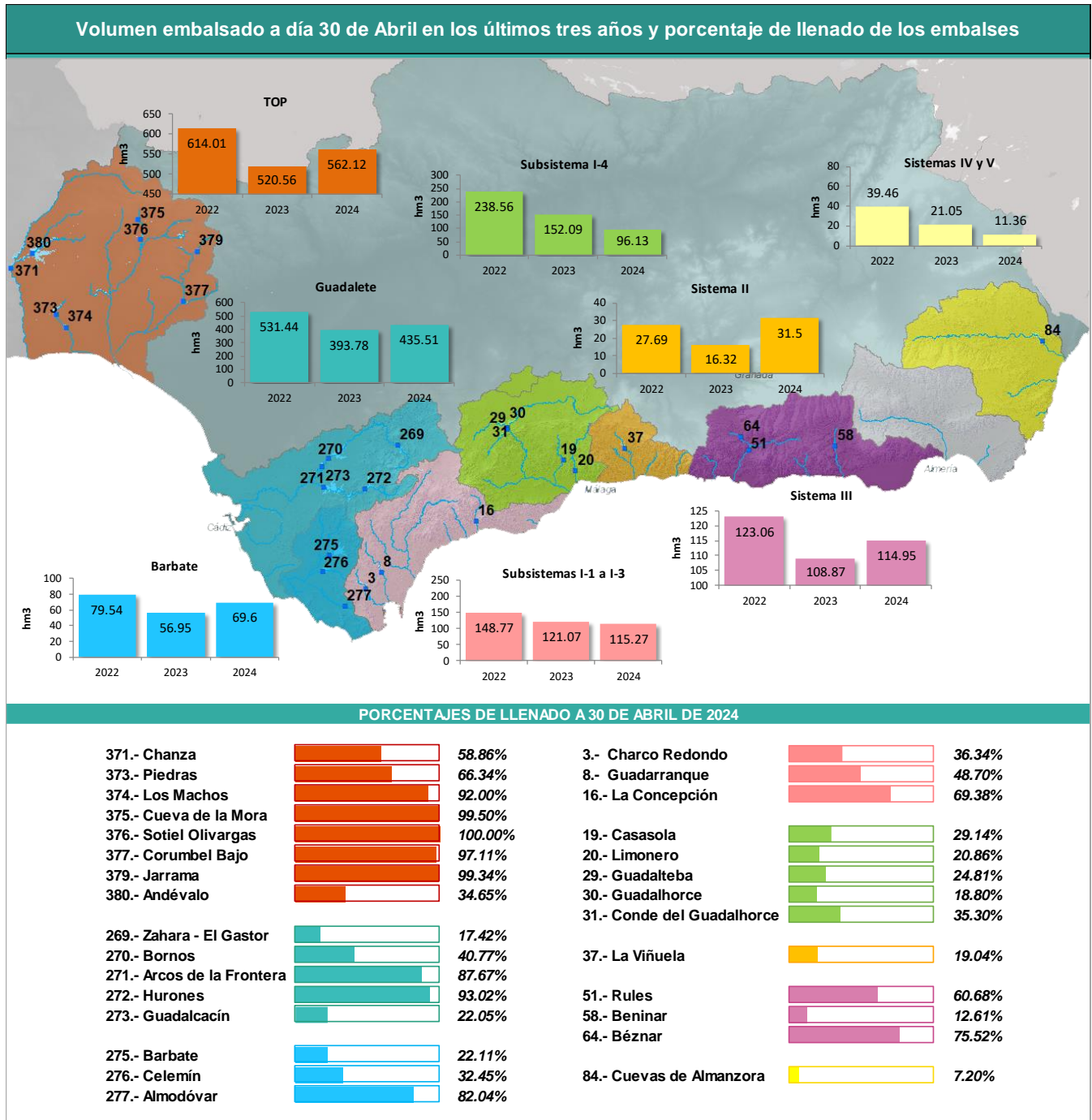






#### 4. Recursos hídricos.

Volumen embalsado a día **30 de abril** en los últimos tres años y porcentaje de llenado de los embalses:



A lo largo de este mes, los recursos hídricos disponibles en las **Cuencas Mediterráneas Andaluzas** han  **aumentado** con respecto al mes anterior. A fecha de **30 de abril**, el volumen de agua embalsada es de **369hm<sup>3</sup>**.

Los recursos hídricos disponibles en la **Cuenca Guadalete-Barbate** se han  **aumentado** en comparación con el mes anterior. A fecha de **30 de abril**, el volumen de agua embalsada es de **505hm<sup>3</sup>**.

Los recursos hídricos disponibles en la **Cuenca del Tinto, Odiel, Piedras y Chanza** se han  **incrementado** en comparación con el mes anterior. A fecha de **30 de abril**, el volumen de agua embalsada es de **562hm<sup>3</sup>**.

#### **Datos de la situación de los recursos hídricos Cuenca Mediterránea:**

**61.21** Incremento con respecto al mes anterior (hm<sup>3</sup>)

**31.45** % volumen embalsado con respecto a la capacidad total de los embalses

**5.2** Diferencia porcentual con respecto al mes anterior

#### **Datos de la situación de los recursos hídricos Guadalete-Barbate:**

**68.11** Incremento con respecto al mes anterior (hm<sup>3</sup>)

**30.58** % volumen embalsado con respecto a la capacidad total de los embalses

**4.1** Diferencia porcentual con respecto al mes anterior

#### **Datos de la situación de los recursos hídricos TOP**

**27.75** Incremento con respecto al mes anterior (hm<sup>3</sup>)

**49.36** % volumen embalsado con respecto a la capacidad total de los embalses

**2.4** Diferencia porcentual con respecto al mes anterior

## **5. Valores extremos.**

A continuación, se presentan los **valores extremos** correspondientes al mes de **abril**.

### **5.1. Precipitación y temperatura.**

| <b>Precipitación y Temperatura</b> |                                 |                        |              |
|------------------------------------|---------------------------------|------------------------|--------------|
| <b>Pluviometría máxima</b>         | <b>Estación</b>                 | <b>Cantidad</b>        | <b>Fecha</b> |
| en 1 hora:                         | 21 - DEPURADORA DEL ATABAL (MA) | 47.1 l/m <sup>2</sup>  | 09/04/2007   |
| en 24 horas:                       | 40 - CASARABONELA (MA)          | 160.4 l/m <sup>2</sup> | 15/04/2010   |
| <b>Nevada máxima</b>               | <b>Estación</b>                 | <b>Cantidad</b>        | <b>Fecha</b> |
| en 1 hora:                         | 68 - PUERTO DE LA RAGUA (AL)    | 12.6 l/m <sup>2</sup>  | 28/04/2006   |
| en 24 horas:                       | 47 - LÚJAR (GR)                 | 48.8 l/m <sup>2</sup>  | 10/04/2018   |
| <b>Temperatura máxima:</b>         | <b>Estación</b>                 | <b>Cantidad</b>        | <b>Fecha</b> |
|                                    | 59 - MURTAS (GR)                | 38.6 °C                | 09/04/2011   |
| <b>Temperatura mínima :</b>        | <b>Estación</b>                 | <b>Cantidad</b>        | <b>Fecha</b> |
|                                    | 68 - PUERTO DE LA RAGUA (AL)    | -13.7 °C               | 11/04/2004   |

## 5.2. Recursos hídricos por zonas.

| Recursos Hídricos por Zona                 |                |                       |                  |              |
|--|----------------|-----------------------|------------------|--------------|
| <i>Sub-sistemas I-1 a I-3:</i>             |                |                       |                  |              |
| <b>Charco Redondo (CA)</b>                 |                | <b>Volumen</b>        | <b>Capacidad</b> | <b>Fecha</b> |
| (Capacidad actual: 79,17hm <sup>3</sup> )  | <b>Máximo:</b> | 82.3 hm <sup>3</sup>  | 100 %            | 07/04/2013   |
|  | <b>Mínimo:</b> | 27.7 hm <sup>3</sup>  | 34 %             | 28/04/1999   |
| <b>Guadarranque (CA)</b>                   |                | <b>Volumen</b>        | <b>Capacidad</b> | <b>Fecha</b> |
| (Capacidad actual: 83,15hm <sup>3</sup> )  | <b>Máximo:</b> | 88.7 hm <sup>3</sup>  | 100 %            | 05/04/2013   |
|  | <b>Mínimo:</b> | 34.5 hm <sup>3</sup>  | 39 %             | 04/04/2016   |
| <b>La Concepción (MA)</b>                  |                | <b>Volumen</b>        | <b>Capacidad</b> | <b>Fecha</b> |
| (Capacidad actual: 57,54hm <sup>3</sup> )  | <b>Máximo:</b> | 62.3 hm <sup>3</sup>  | 100 %            | 01/04/2011   |
|  | <b>Mínimo:</b> | 31.3 hm <sup>3</sup>  | 54 %             | 01/04/2024   |
| <i>Sub-sistema I-4:</i>                    |                |                       |                  |              |
| <b>Casasola (MA)</b>                       |                | <b>Volumen</b>        | <b>Capacidad</b> | <b>Fecha</b> |
| (Capacidad actual: 21,72hm <sup>3</sup> )  | <b>Máximo:</b> | 23.6 hm <sup>3</sup>  | 100 %            | 25/04/2010   |
|  | <b>Mínimo:</b> | 0.7 hm <sup>3</sup>   | 3 %              | 30/04/2003   |
| <b>Limonero (MA)</b>                       |                | <b>Volumen</b>        | <b>Capacidad</b> | <b>Fecha</b> |
| (Capacidad actual: 22,34 hm <sup>3</sup> ) | <b>Máximo:</b> | 24.4 hm <sup>3</sup>  | 99 %             | 01/04/1998   |
|  | <b>Mínimo:</b> | 2.5 hm <sup>3</sup>   | 10 %             | 30/04/2008   |
| <b>Guadalteba (MA)</b>                     |                | <b>Volumen</b>        | <b>Capacidad</b> | <b>Fecha</b> |
| (Capacidad actual: 153,3hm <sup>3</sup> )  | <b>Máximo:</b> | 156.4 hm <sup>3</sup> | 100 %            | 26/04/2013   |
|  | <b>Mínimo:</b> | 15.4 hm <sup>3</sup>  | 10 %             | 01/04/2006   |
| <b>Guadalhorce (MA)</b>                    |                | <b>Volumen</b>        | <b>Capacidad</b> | <b>Fecha</b> |
| (Capacidad actual: 125,72hm <sup>3</sup> ) | <b>Máximo:</b> | 128.7 hm <sup>3</sup> | 100 %            | 23/04/2013   |
|  | <b>Mínimo:</b> | 14.4 hm <sup>3</sup>  | 11 %             | 08/04/2008   |
| <b>Conde Guadalhorce (MA)</b>              |                | <b>Volumen</b>        | <b>Capacidad</b> | <b>Fecha</b> |
| (Capacidad actual: 66,49hm <sup>3</sup> )  | <b>Máximo:</b> | 67.1 hm <sup>3</sup>  | 100 %            | 21/04/2013   |
|  | <b>Mínimo:</b> | 18.6 hm <sup>3</sup>  | 28 %             | 30/04/2023   |
| <i>Sistema II:</i>                         |                |                       |                  |              |
| <b>Viñuela (MA)</b>                        |                | <b>Volumen</b>        | <b>Capacidad</b> | <b>Fecha</b> |
| (Capacidad actual: 164,37hm <sup>3</sup> ) | <b>Máximo:</b> | 165.3 hm <sup>3</sup> | 100 %            | 02/04/1998   |
|  | <b>Mínimo:</b> | 16.3 hm <sup>3</sup>  | 10 %             | 30/04/2023   |
| <i>Sistema III:</i>                        |                |                       |                  |              |
| <b>Rules (GR)</b>                          |                | <b>Volumen</b>        | <b>Capacidad</b> | <b>Fecha</b> |
| (Capacidad actual: 105,36hm <sup>3</sup> ) | <b>Máximo:</b> | 104.4 hm <sup>3</sup> | 94 %             | 25/04/2011   |
|  | <b>Mínimo:</b> | 7.7 hm <sup>3</sup>   | 7 %              | 01/04/2006   |
| <b>Béznar (GR)</b>                         |                | <b>Volumen</b>        | <b>Capacidad</b> | <b>Fecha</b> |
| (Capacidad actual: 52,9hm <sup>3</sup> )   | <b>Máximo:</b> | 50.8 hm <sup>3</sup>  | 95 %             | 30/04/2004   |
|  | <b>Mínimo:</b> | 23.2 hm <sup>3</sup>  | 43 %             | 01/04/2006   |
| <b>Beninar (AL)</b>                        |                | <b>Volumen</b>        | <b>Capacidad</b> | <b>Fecha</b> |
| (Capacidad actual: 62,9hm <sup>3</sup> )   | <b>Máximo:</b> | 46.3 hm <sup>3</sup>  | 77 %             | 01/04/1998   |
|  | <b>Mínimo:</b> | 3.5 hm <sup>3</sup>   | 6 %              | 30/04/2016   |
| <i>Sistemas IV y V:</i>                    |                |                       |                  |              |
| <b>Cuevas de Almazora (AL)</b>             |                | <b>Volumen</b>        | <b>Capacidad</b> | <b>Fecha</b> |
| (Capacidad actual: 157,87hm <sup>3</sup> ) | <b>Máximo:</b> | 47.2 hm <sup>3</sup>  | 28 %             | 01/04/1998   |
|  | <b>Mínimo:</b> | Embalse Muerto        | 0 %              | varios años  |

| <b>Recursos Hídricos por Zona</b>          |                |                       |                  |              |
|--|----------------|-----------------------|------------------|--------------|
| <i>Sistemas Guadalete-Barbate:</i>         |                |                       |                  |              |
| <b>Zahara (CA)</b>                         |                | <b>Volumen</b>        | <b>Capacidad</b> | <b>Fecha</b> |
| (Capacidad actual: 222,7hm <sup>3</sup> )  | <b>Máximo:</b> | 226.0 hm <sup>3</sup> | 100 %            | 01/04/2013   |
|  | <b>Mínimo:</b> | 35.8 hm <sup>3</sup>  | 16 %             | 01/04/2024   |
| <b>Bornos (CA)</b>                         |                | <b>Volumen</b>        | <b>Capacidad</b> | <b>Fecha</b> |
| (Capacidad actual: 200,2hm <sup>3</sup> )  | <b>Máximo:</b> | 197.1 hm <sup>3</sup> | 98 %             | 26/04/2010   |
|  | <b>Mínimo:</b> | 44.4 hm <sup>3</sup>  | 22 %             | 07/04/2008   |
| <b>Arcos de la Frontera (CA)</b>           |                | <b>Volumen</b>        | <b>Capacidad</b> | <b>Fecha</b> |
| (Capacidad actual: 14,6hm <sup>3</sup> )   | <b>Máximo:</b> | 14.4 hm <sup>3</sup>  | 98 %             | 11/04/2004   |
|  | <b>Mínimo:</b> | 12.3 hm <sup>3</sup>  | 84 %             | 09/04/2001   |
| <b>Hurones (CA)</b>                        |                | <b>Volumen</b>        | <b>Capacidad</b> | <b>Fecha</b> |
| (Capacidad actual: 135,3hm <sup>3</sup> )  | <b>Máximo:</b> | 133.5 hm <sup>3</sup> | 99 %             | 19/04/2018   |
|  | <b>Mínimo:</b> | 39.6 hm <sup>3</sup>  | 29 %             | 08/04/2008   |
| <b>Guadalcaçín (CA)</b>                    |                | <b>Volumen</b>        | <b>Capacidad</b> | <b>Fecha</b> |
| (Capacidad actual: 800,3hm <sup>3</sup> )  | <b>Máximo:</b> | 788.1 hm <sup>3</sup> | 98 %             | 05/04/2013   |
|  | <b>Mínimo:</b> | 145.6 hm <sup>3</sup> | 18 %             | 01/04/2024   |
| <b>Barbate (CA)</b>                        |                | <b>Volumen</b>        | <b>Capacidad</b> | <b>Fecha</b> |
| (Capacidad actual: 228,0 Hm <sup>3</sup> ) | <b>Máximo:</b> | 227.9 hm <sup>3</sup> | 100 %            | 06/04/2013   |
|  | <b>Mínimo:</b> | 42.7 hm <sup>3</sup>  | 19 %             | 30/04/2023   |
| <b>Celemín (CA)</b>                        |                | <b>Volumen</b>        | <b>Capacidad</b> | <b>Fecha</b> |
| (Capacidad actual: 44,8hm <sup>3</sup> )   | <b>Máximo:</b> | 44.9 hm <sup>3</sup>  | 100 %            | 19/04/2013   |
|  | <b>Mínimo:</b> | 10.1 hm <sup>3</sup>  | 22 %             | 30/04/2023   |
| <b>Almodovar (CA)</b>                      |                | <b>Volumen</b>        | <b>Capacidad</b> | <b>Fecha</b> |
| (Capacidad actual: 5,7hm <sup>3</sup> )    | <b>Máximo:</b> | 6.4 hm <sup>3</sup>   | 100 %            | 13/04/2003   |
|  | <b>Mínimo:</b> | 1.5 hm <sup>3</sup>   | 26 %             | 01/04/2000   |

## 6. Precipitación por estaciones.

Resumen de precipitación por estaciones del mes actual comparado con la media registrada en cada estación del mismo mes.

Las estaciones que presentan un asterisco (\*) no han estado operativas durante la totalidad del periodo referido.

| Precipitaciones por estación en l/m <sup>2</sup> |                                |            |                       |        |                            |            |                       |
|--|--------------------------------|------------|-----------------------|--------|----------------------------|------------|-----------------------|
| Código   | Nombre Estación                | Abril-2024 | Media histórica Abril | Código | Nombre Estación            | Abril-2024 | Media histórica Abril |
| 1  | SIERRA MIJAS                   | 15.8       | 60.6                  | 41     | COLMENAR                   | 4.7        | 48.5                  |
| 2  | SIERRA DE LUNA                 | 35.3       | 130.2                 | 42     | ALFARNATEJO                | 17.9       | 67.1                  |
| 3  | EMBALSE DE CHARCO REDONDO      | 23.0       | 81.6                  | 43     | RÍO BENAMARGOSA (S. NEGRO) | 18.9       | 48.1                  |
| 4  | DEPÓSITO REG. CHARCO RDO.      | 22.3       | 75.7                  | 44     | TORROX                     | 4.7        | 34.6                  |
| 5  | TORRE TOMA DE CHARCO REDONDO   | 23.1       | 80.9                  | 45     | TORRE DEL MAR              | 4.6        | 40.9                  |
| 6  | LOS REALES                     | 18.4       | 67.1                  | 46     | LA ALJAIMA                 | 22.6       | 35.0                  |
| 7  | DEPÓSITO DI-1                  | 17.9       | 67.3                  | 47     | LUJAR                      | 10.2       | 29.6                  |
| 8  | EMBALSE DE GUADARRANQUE        | 15.6       | 79.8                  | 48     | LA CABRA MONTÉS            | 5.5        | 53.6                  |
| 9  | RÍO HOZGARGANTA (JIMENA)       | 14.2       | 77.3                  | 49     | RÍO VERDE (CAZULAS)        | 17.8       | 53.7                  |
| 10   | LOMAS DE CAMARA                | 23.5       | 93.0                  | 50     | VELEZ DE BENAUDALLA        | 9.4        | 42.4                  |
| 11   | RÍO GUADIARO(S. PABLO BUCEITE) | 11.5       | 70.5                  | 51     | RULES                      | 8.6        | 38.5                  |
| 12   | MAJADA DE LAS LOMAS            | 10.1       | 91.0                  | 52     | AZUD DE VELEZ              | 1.1        | 39.7                  |
| 13   | RÍO GENAL (JUBRIQUE)           | 11.4       | 77.3                  | 53     | PARTIDOR DE CAÑIZARES      | 0.5        | 33.6                  |
| 14   | PUJERRA                        | 15.4       | 89.6                  | 54     | AZUD DEL VÍNCULO           | 0.8        | 36.2                  |
| 15   | CUEVAS DEL BECERRO             | 8.7        | 52.9                  | 55     | PADUL                      | 7.1        | 40.7                  |
| 16   | EMBALSE DE LA CONCEPCIÓN       | 6.7        | 59.5                  | 57     | BAYARCAL                   | 4.8        | 40.1                  |
| 17   | OJEN                           | 5.4        | 64.0                  | 58     | EMBALSE DE BENINAR         | 6.5        | 29.9                  |
| 18   | EL TORCAL                      | 9.3        | 55.6                  | 59     | MURTAS                     | 24.1       | 46.3                  |
| 19   | EMBALSE DE CASASOLA            | 8.3        | 37.1                  | 60     | MOTRIL                     | 0.1        | 30.9                  |
| 20   | EMBALSE DEL LIMONERO           | 11.2       | 42.8                  | 61     | LOS GUAJARES               | 7.2        | 59.0                  |
| 21   | DEPURADORA DEL ATABAL          | 21.1       | 44.2                  | 62     | CERRO CAÑUELO              | 5.4        | 41.8                  |
| 22   | MÁLAGA - PASEO DE LA FAROLA    | 11.1       | 39.6                  | 63     | ALBUÑUELAS                 | 5.1        | 47.7                  |
| 23   | PARTIDOR DE GUADARRANQUE       | 15.9       | 81.5                  | 64     | EMBALSE DE BEZNAR          | 6.9        | 42.5                  |
| 24   | DEPURADORA DE MARBELLA         | 5.2        | 59.7                  | 65     | LANJARÓN                   | 32.4       | 39.8                  |
| 25   | SANTÓN PITAR                   | 21.0       | 52.6                  | 66     | CAPILEIRA                  | 18.8       | 43.8                  |
| 26   | CAÑETE LA REAL                 | 5.6        | 52.5                  | 67     | RÍO TREVELEZ               | 8.1        | 43.8                  |
| 27   | RONDA                          | 5.7        | 51.7                  | 68     | PUERTO DE LA RAGUA         | 6.9        | 29.6                  |
| 28   | LAGUNA DE FUENTE PIEDRA        | 4.5        | 38.6                  | 69     | RÍO GUADALFEO (ALMEGÍJAR)  | 7.2        | 43.3                  |
| 29   | EMBALSE DEL GUADALTEBA         | 5.4        | 35.1                  | 70     | CONTRAVIESA                | 16.4       | 33.9                  |
| 31   | EMBALSE CONDE DE GUADALHORCE   | 5.3        | 38.3                  | 71     | CASTALA                    | 5.9        | 31.0                  |
| 32   | REPETIDOR LA ENCANTADA         | 4.3        | 38.2                  | 72     | ALBUÑOL                    | 0.1        | 25.1                  |
| 33   | CANAL DE LA ENCANTADA          | 2.8        | 40.8                  | 75     | SIERRA ALHAMILLA           | 2.9        | 19.1                  |
| 34   | AZUD DE PAREDONES              | 1.7        | 38.8                  | 76     | SIERRA DE GADOR            | 10.2       | 13.3                  |
| 35   | COÍN                           | 4.5        | 51.3                  | 77     | FELIX                      | 19.1       | 39.8                  |
| 36   | ALCAUCÍN                       | 19.0       | 56.4                  | 78     | PUNTA SABINAR              | 2.2        | 18.4                  |
| 37   | EMBALSE DE LA VIÑUELA          | 12.9       | 43.1                  | 79     | CANAL BENINAR-AGUADULCE    | 3.2        | 25.7                  |
| 38   | RÍO GUADALHORCE (CARTAMA)      | 6.2        | 41.4                  | 80     | SIERRA DE LOS FILABRES     | 4.1        | 12.9                  |
| 39   | VILLANUEVA DE LA CONCEPCIÓN    | 5.7        | 55.9                  | 81     | ORIA                       | 9.0        | 33.6                  |
| 40   | CASARABONELA                   | 4.3        | 57.1                  | 82     | TAHAL                      | 6.1        | 37.7                  |

| Precipitaciones por estación en l/m <sup>2</sup> |                                      |            |                       |        |                                    |            |                       |
|--|--------------------------------------|------------|-----------------------|--------|------------------------------------|------------|-----------------------|
| Código   | Nombre Estación                      | Abril-2024 | Media histórica Abril | Código | Nombre Estación                    | Abril-2024 | Media histórica Abril |
| 83   | SIERRA ALMAGRO                       | 11.3       | 28.2                  | 270    | EMBALSE DE BORNOS                  | 11.4       | 59.0                  |
| 84   | EMBALSE CUEVAS DEL ALMANZORA         | 7.3        | 27.0                  | 271    | EMBALSE ARCOS DE LA FRONTERA       | 9.1        | 58.6                  |
| 85   | RÍO ALMANZORA (CANTORIA)             | 8.9        | 32.4                  | 272    | EMBALSE DE HURONES                 | 15.1       | 84.2                  |
| 86   | RÍO ALMANZORA (SERÓN)                | 1.2        | 32.0                  | 273    | EMBALSE DE GUADALCACÍN             | 6.4        | 57.2                  |
| 87   | ALBOX                                | 12.9       | 26.4                  | 275    | EMBALSE DE BARBATE                 | 8.5        | 54.4                  |
| 88   | EL SALTADOR                          | 7.5        | 26.9                  | 276    | EMBALSE DE CELEMÍN                 | 14.3       | 58.9                  |
| 89   | ALMERIA                              | 0.0        | 19.4                  | 277    | EMBALSE DE ALMODÓVAR               | 7.7        | 76.9                  |
| 90   | ANDARAX Y NACIMIENTO (TERQUE)        | 2.7        | 24.8                  | 302    | CHANZA EN ROSAL                    | 6.9        | *                     |
| 91   | OHANES                               | 9.7        | 22.0                  | 303    | ARROYO ALBAHACAR                   | 14.4       | *                     |
| 92   | FIÑANA                               | 2.2        | 24.8                  | 304    | MALAGÓN                            | 25.0       | *                     |
| 93   | RAMBLA DE TABERNAS                   | 0.7        | 22.7                  | 305    | COBIDA EN CHANZA                   | 43.6       | *                     |
| 94   | GERGAL                               | 4.8        | 26.1                  | 307    | PIEDRAS EN DESEMBOCADURA           | 7.4        | *                     |
| 95   | VELEFIQUE                            | 6.1        | 32.9                  | 308    | ODIEL EN CALAÑAS                   | 11.3       | *                     |
| 96   | SORBAS                               | 0.9        | 26.8                  | 309    | ORAQUE EN VILLANUEVA DE LAS CRUCES | 9.4        | *                     |
| 97   | NÍJAR                                | 3.9        | 22.1                  | 310    | ODIEL EN GIBRALEÓN                 | 14.1       | *                     |
| 101  | LA ARAÑA                             | 7.7        | 38.5                  | 312    | TINTO EN CORUMBEL                  | 11.4       | *                     |
| 102  | SAN ENRIQUE DE GUADIARO              | 11.3       | 65.5                  | 314    | JARRAMA DE NERVA                   | 15.0       | *                     |
| 103  | GUADIARO-MAJACEITE                   | 7.4        | 93.0                  | 324    | AROCHE                             | 10.3       | *                     |
| 104  | RÍO GRANDE (LAS MILLANAS)            | 6.1        | 53.2                  | 325    | SANTA BÁRBARA DE CASA              | 10.0       | *                     |
| 105  | LAS GOLONDRINAS                      | 4.6        | 45.6                  | 326    | PUEBLA DE GUZMÁN                   | 13.3       | *                     |
| 111  | BOMBEO DEL RÍO GUADIARO              | 13.7       | *                     | 327    | VILLANUEVA DE LOS CASTILLEJOS      | 25.6       | *                     |
| 125  | DEPURADORA DEL TRAPICHE              | 9.8        | 43.9                  | 328    | ARACENA                            | 8.5        | *                     |
| 126  | FAHALA                               | 11.3       | 37.7                  | 329    | GIL MÁRQUEZ (ALMONASTER LA REAL)   | 13.6       | *                     |
| 127  | RÍO GUADALHORCE (BOBADILLA)          | 6.1        | 31.7                  | 330    | LA GRANADA DE RIO TINTO            | 13.1       | *                     |
| 128  | RÍO TURÓN (ARDALES)                  | 8.1        | 34.6                  | 331    | CUEVA DE MORA                      | 57.1       | *                     |
| 129  | RÍO GUADALTEBA (AFORO DE TEBA)       | 3.6        | 34.7                  | 332    | ZALAMEA LA REAL                    | 41.6       | *                     |
| 130  | RÍO GUADALHORCE (ARCHIDONA)          | 5.3        | 47.0                  | 333    | SAN TELMO (CORTEGANA)              | 14.9       | *                     |
| 203  | GRAZALEMA                            | 50.2       | 157.9                 | 334    | MONTE DE SAN BENITO                | 28.7       | *                     |
| 212  | RÍO GUADALETE (JEREZ DE LA FRONTERA) | 9.5        | 57.1                  | 335    | CALAÑAS                            | 19.5       | *                     |
| 214  | RÍO ÁLAMO (BENALUP-CASAS VIEJAS)     | 7.5        | 52.6                  | 336    | SAN BARTOLOMÉ DE LA TORRE          | 23.3       | *                     |
| 217  | RÍO GUADIARO-MAJACEITE (UBRIQUE)     | 13.3       | 75.9                  | 337    | EL PERALEJO                        | 12.7       | *                     |
| 219  | JUNTA DE LOS RÍOS                    | 5.6        | 50.5                  | 338    | VALVERDE DEL CAMINO                | 11.1       | *                     |
| 220  | BARCA DE LA FLORIDA                  | 11.4       | 55.6                  | 339    | TUJENA (ESCACENA DEL CAMPO)        | 6.8        | *                     |
| 226  | EL PORTAL                            | 9.1        | 52.5                  | 340    | LA PALMA DEL CONDADO               | 18.4       | *                     |
| 269  | EMBALSE DE ZAHARA                    | 15.1       | 69.0                  |        |                                    |            |                       |



## **7. Fenómenos Hidrometeorológicos destacables**

Durante el presente mes no ha tenido lugar fenómeno hidrometeorológico destacables en las Demarcaciones Hidrográficas de Las Cuencas Mediterráneas Andaluzas, Guadalete-Barbate y Tinto, Odiel, Piedras y Chanza.