

INFORME MENSUAL

AÑO HIDROLÓGICO 2024/2025

Abril 2025

SAIH HIDROSUR

- ❖ *Demarcación hidrográfica de las Cuencas Mediterráneas Andaluzas*
- ❖ *Demarcación hidrográfica del Guadalete-Barbate*
- ❖ *Demarcación hidrográfica del Tinto, Odiel, Piedras y Chanza*

Informe hidrológico mensual

Año Hidrológico 2024 - 2025

Málaga, Abril 2025

ÍNDICE

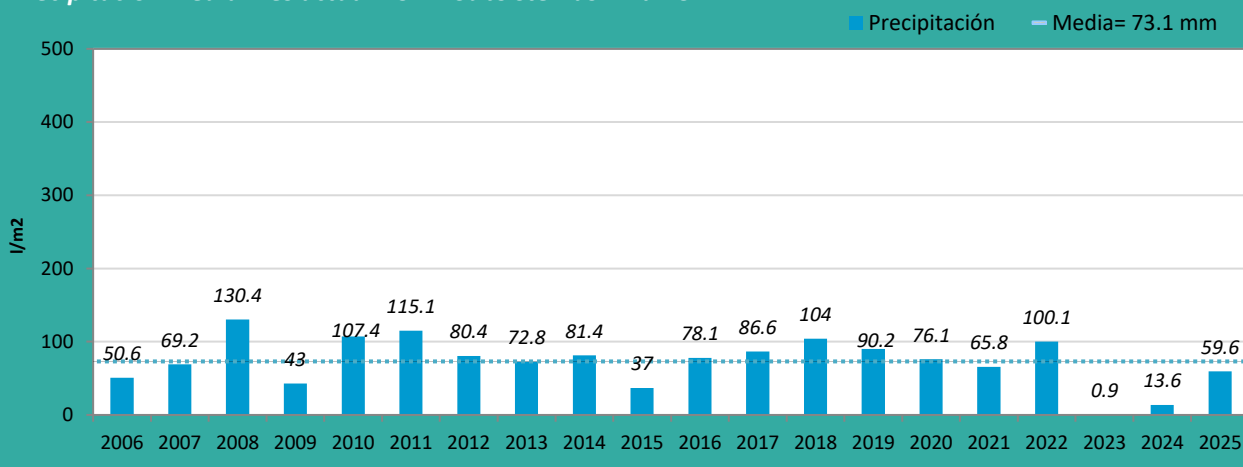
1. DATOS DE PRECIPITACIÓN.....	1
2. MAPAS DE PRECIPITACIÓN ACUMULADA MENSUAL Y ANUAL.....	4
3. GRÁFICAS DE TEMPERATURA.....	5
4. RECURSOS HÍDRICOS.....	7
5. VALORES EXTREMOS.....	8
5.1. PRECIPITACIÓN Y TEMPERATURA.....	8
5.2. RECURSOS HÍDRICOS POR ZONAS.....	9
6. PRECIPITACIÓN POR ESTACIONES.....	10
7. FENÓMENOS HIDROMETEOROLÓGICOS DESTACABLES.....	13

1. DATOS DE PRECIPITACIÓN.

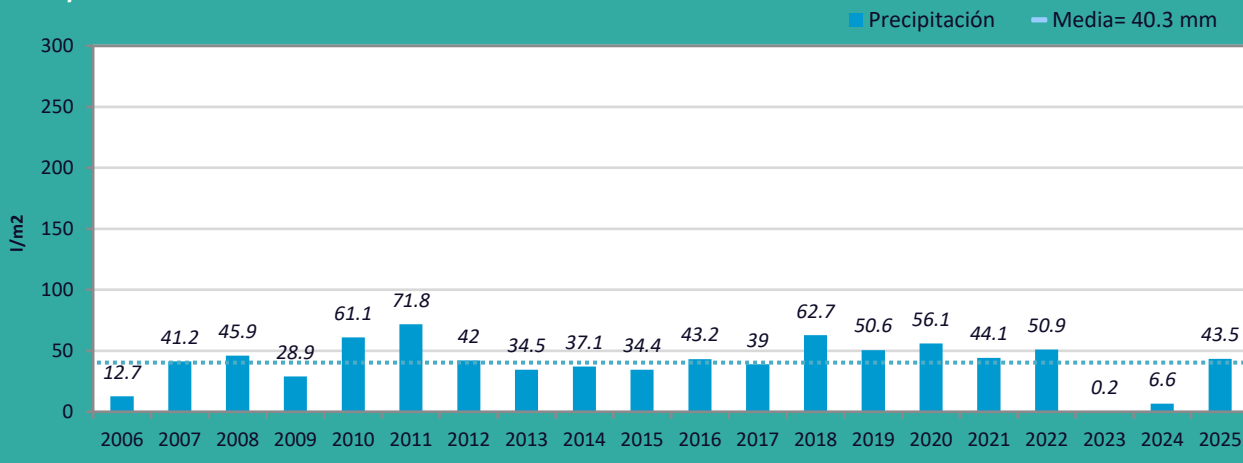
Los siguientes gráficos representan la precipitación media por sistemas.



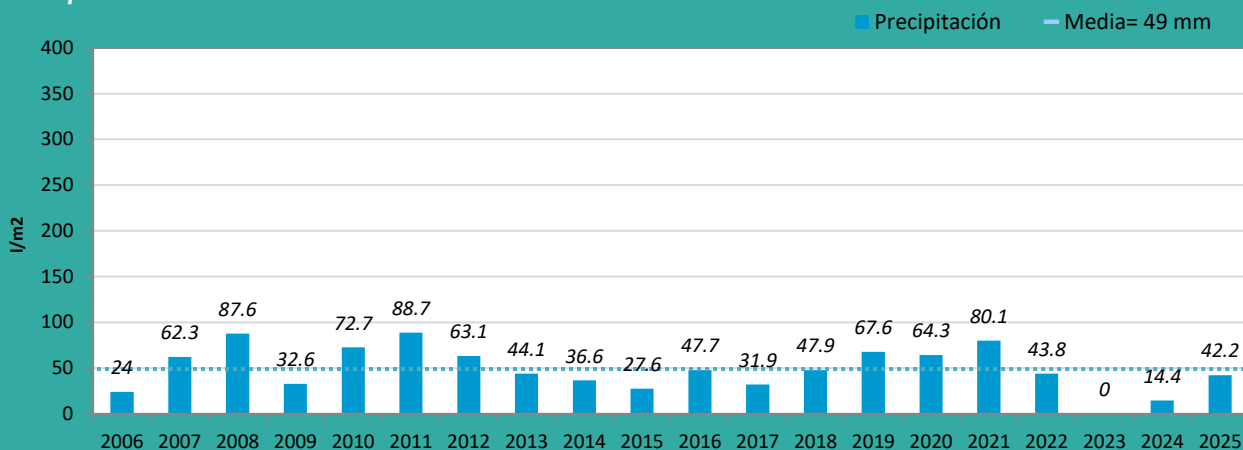
Precipitación media mes actual - C.M. Subsistemas I-1 a I-3



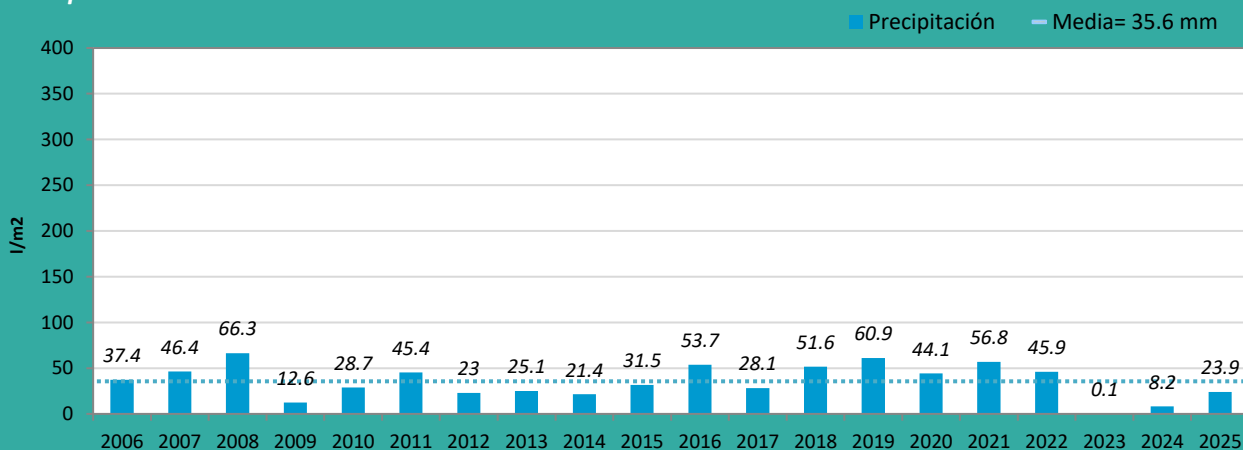
Precipitación media mes actual - C.M. Subsistema I-4



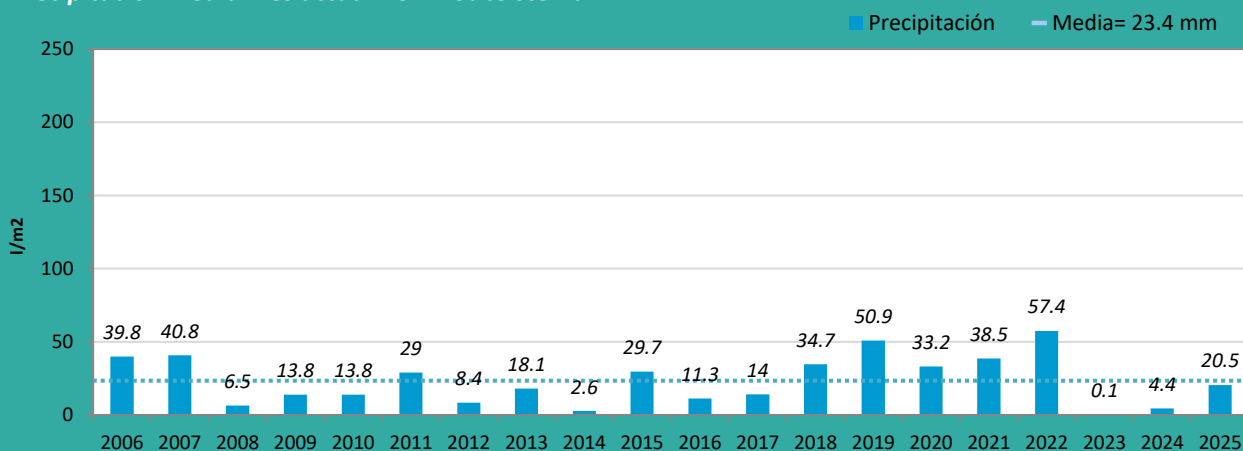
Precipitación media mes actual - C.M. Subsistema II



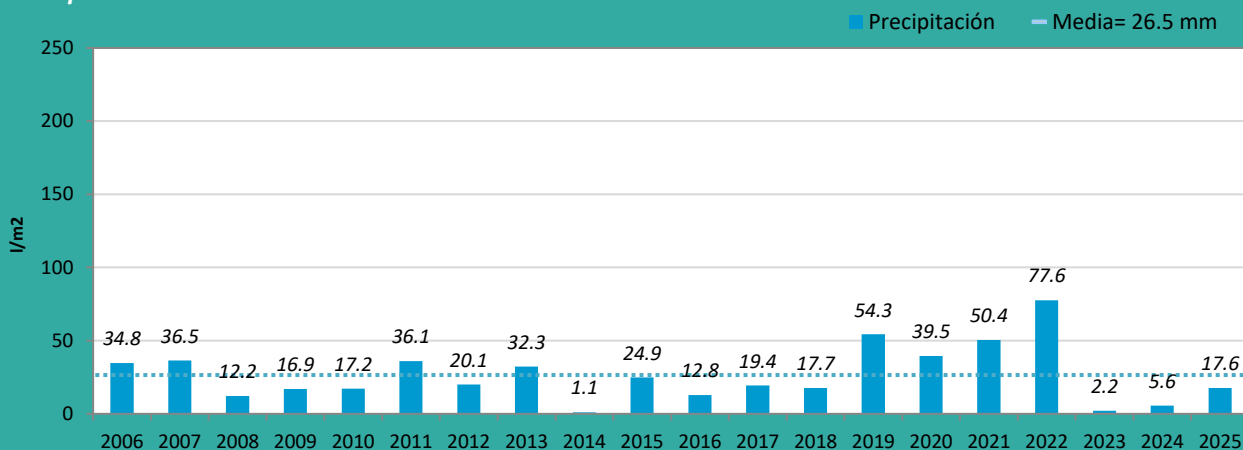
Precipitación media mes actual - C.M. Subsistema III



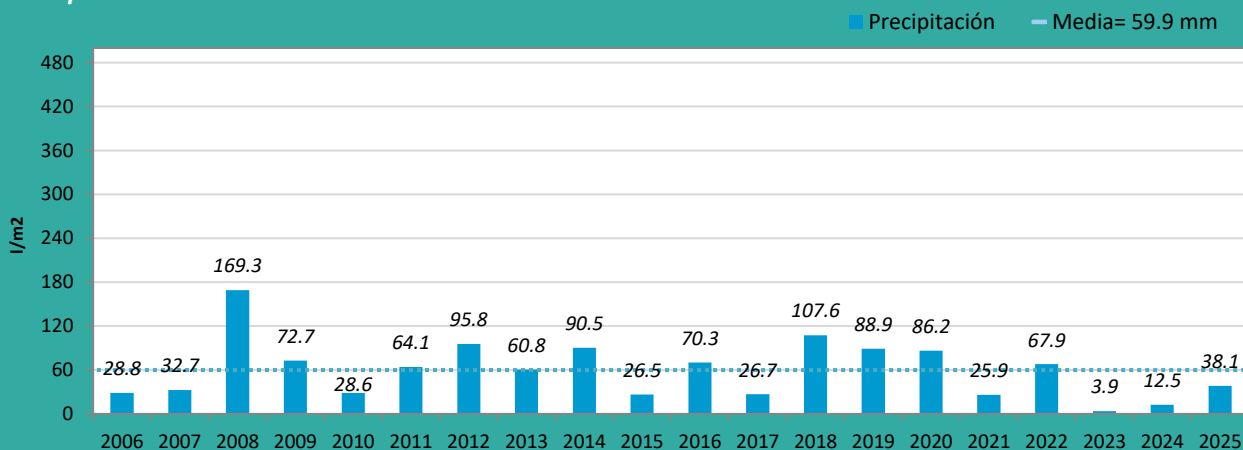
Precipitación media mes actual - C.M. Subsistema IV



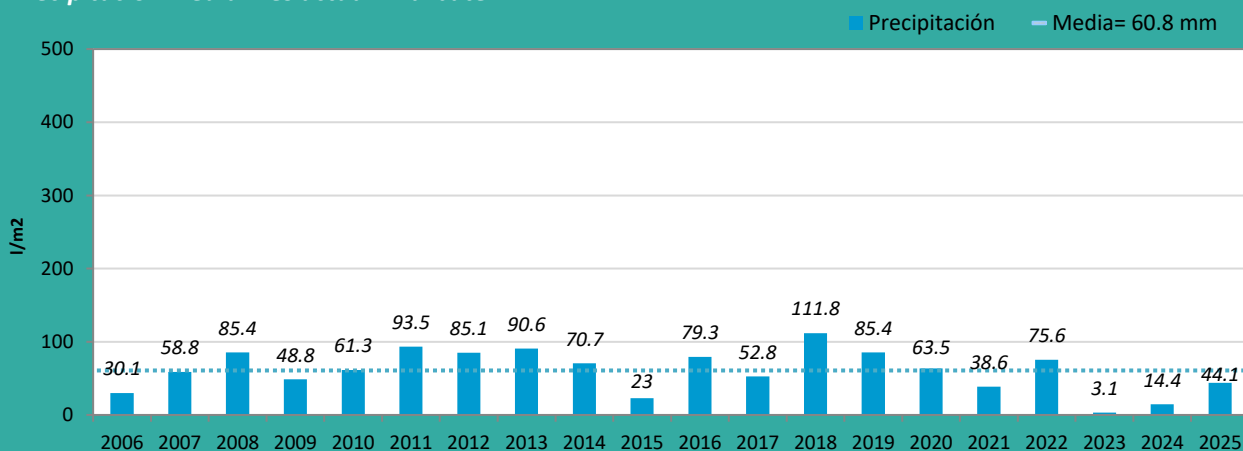
Precipitación media mes actual - C.M. Subsistema V



Precipitación media mes actual - Guadalete



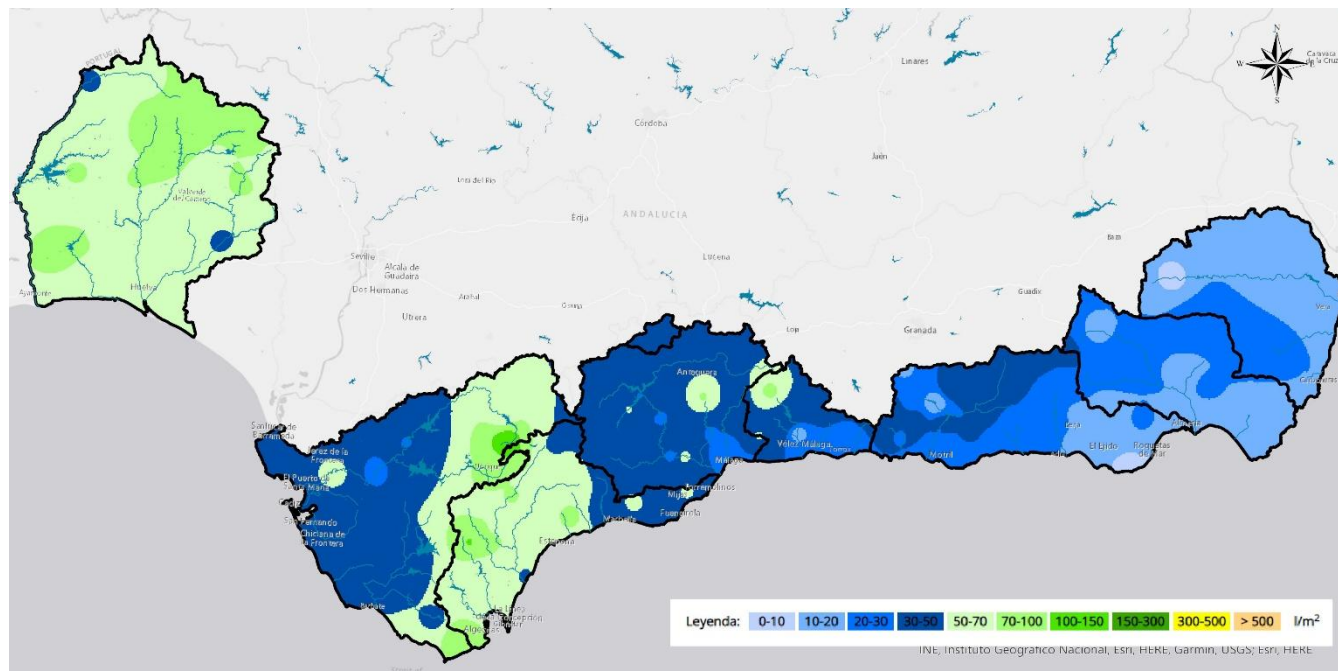
Precipitación media mes actual - Barbate



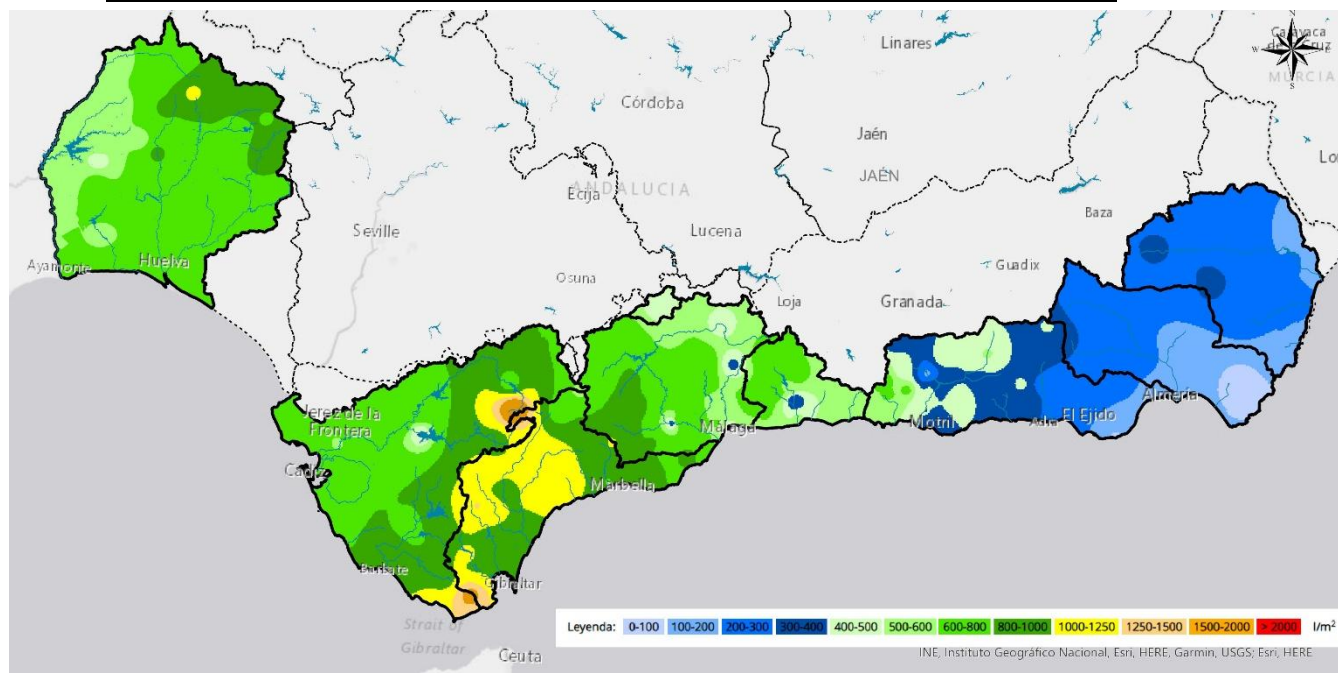
2. Mapas de precipitación acumulada mensual y anual.

A continuación, se representan los mapas de distribución pluviométrica del mes actual y del año hidrológico en curso

Mapa de precipitación acumulada durante el mes actual.

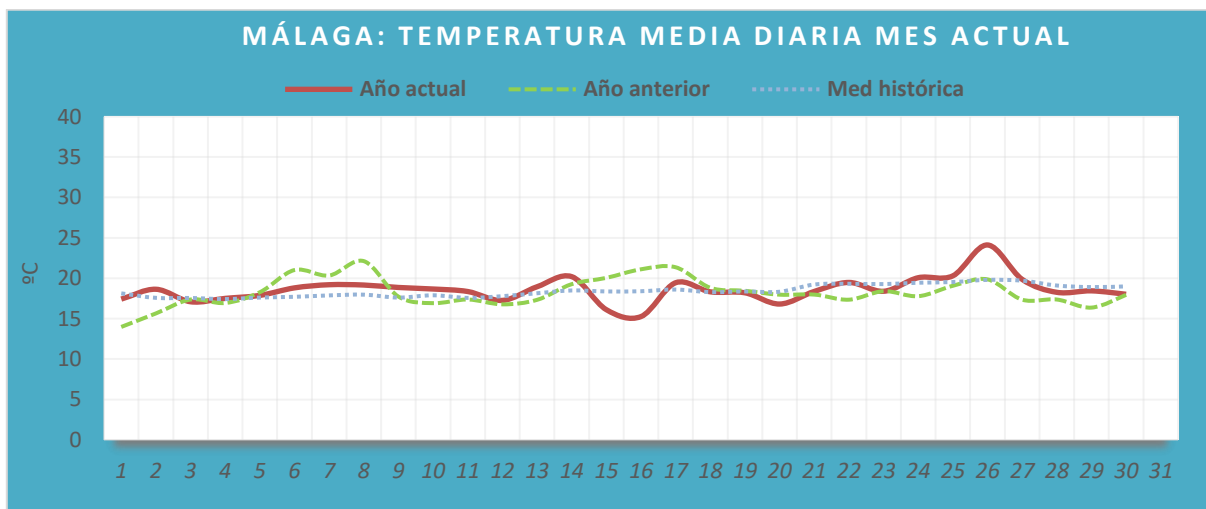
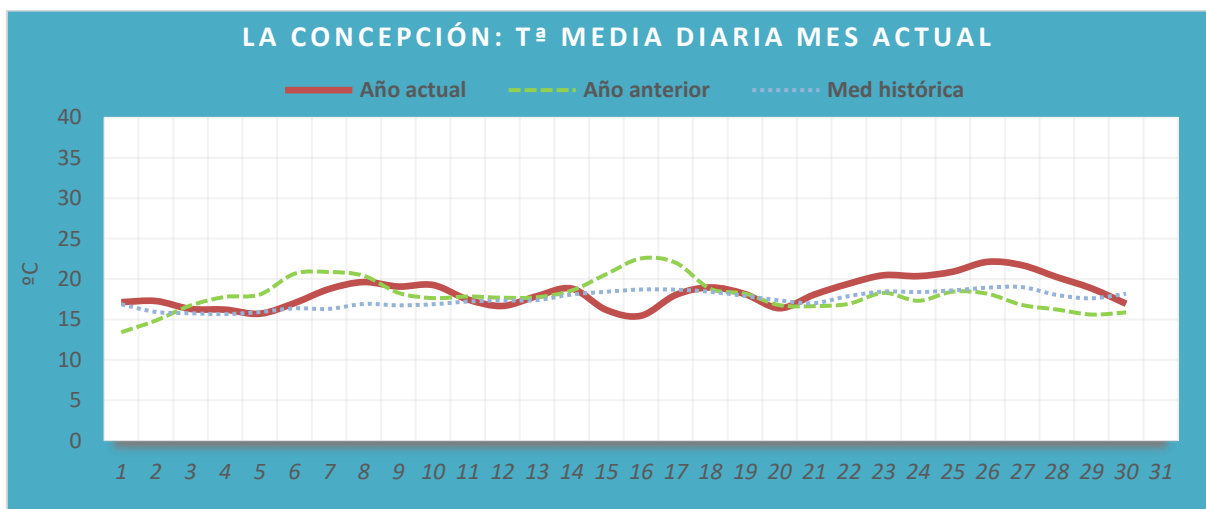
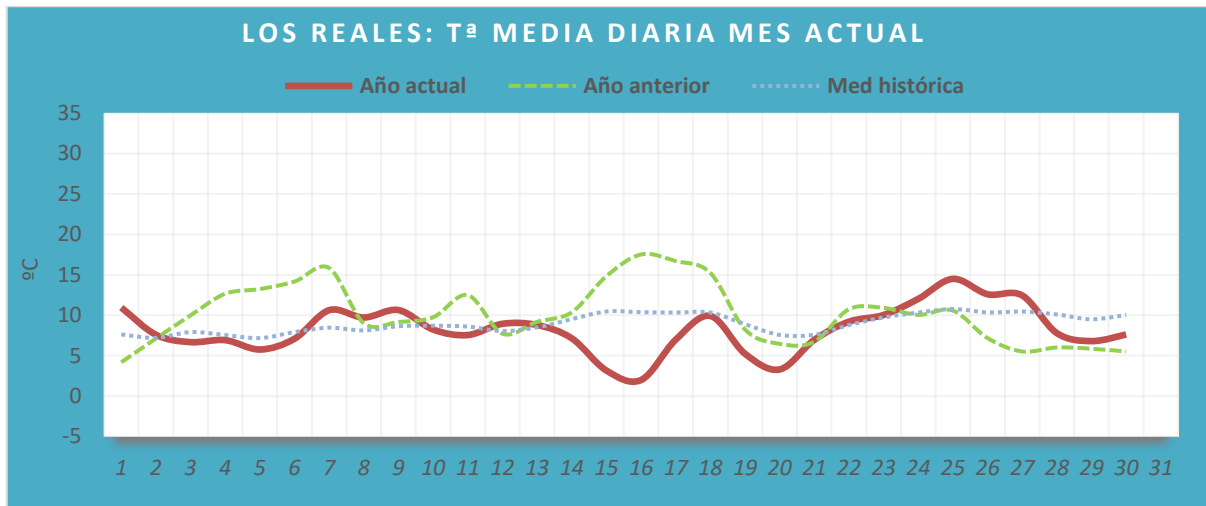


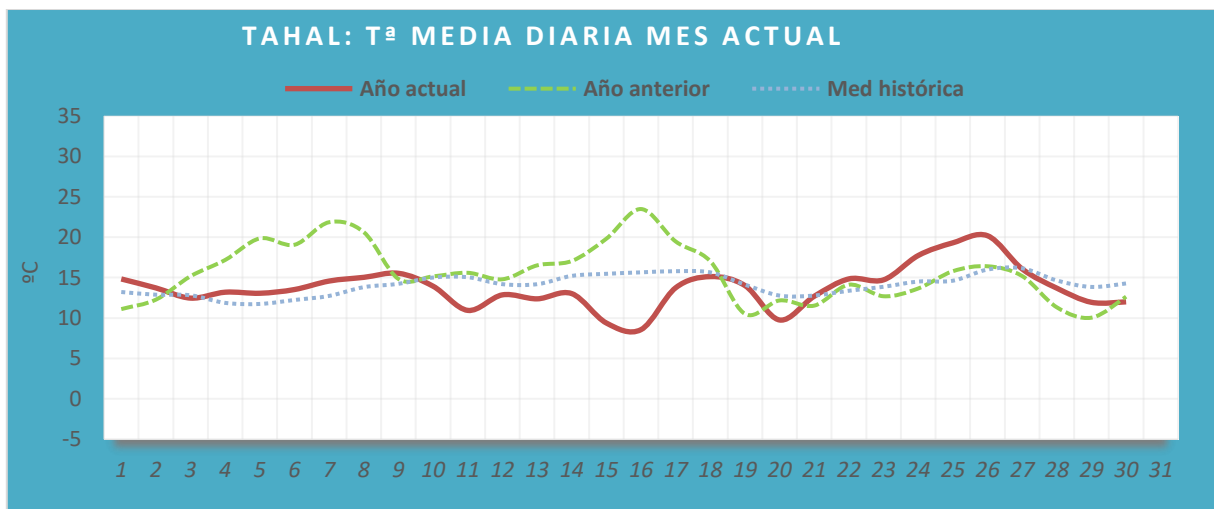
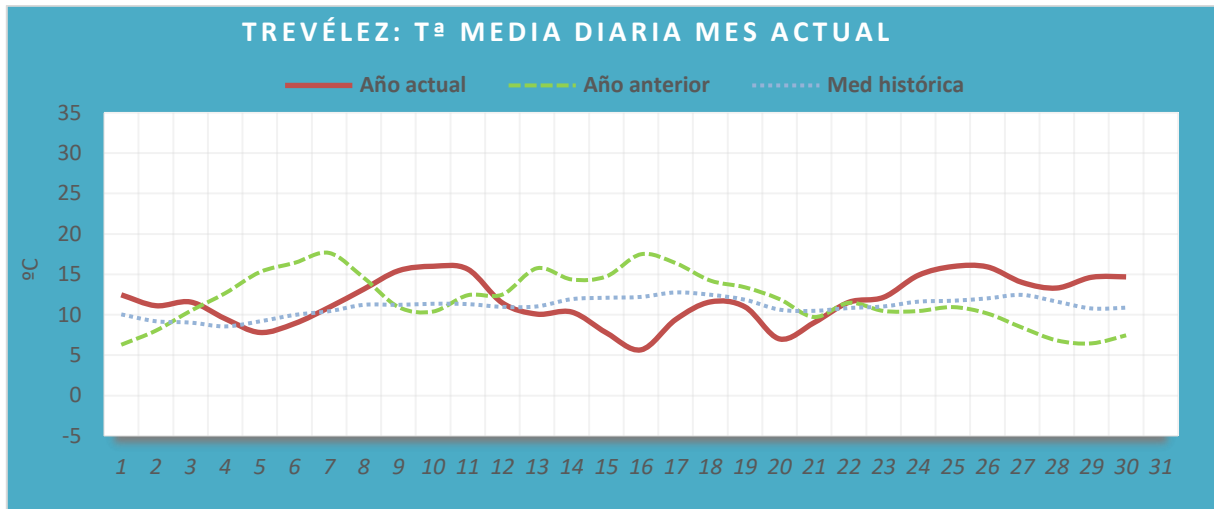
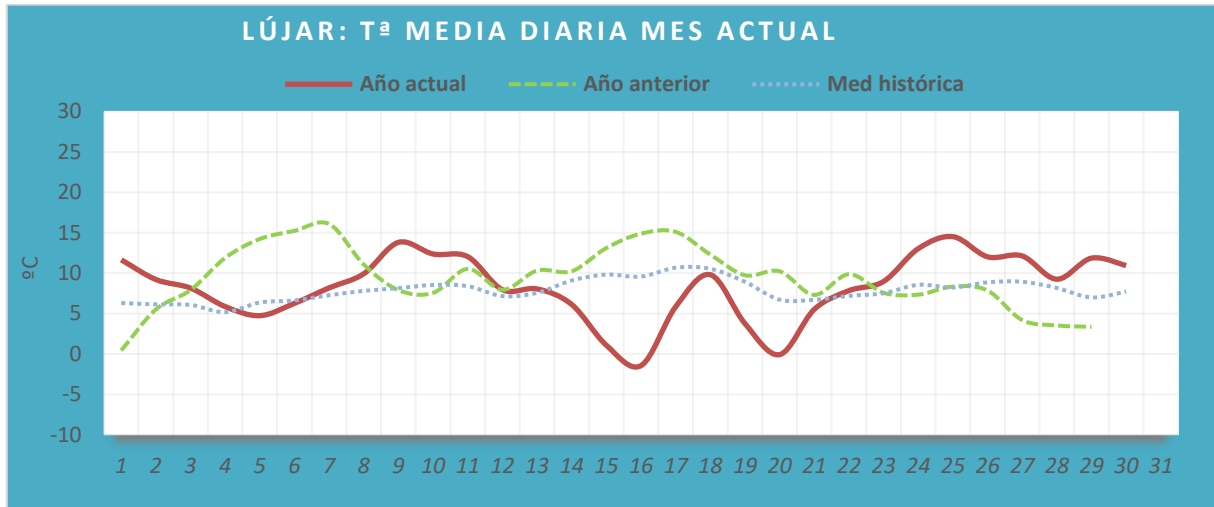
Mapa de Precipitación acumulada desde el inicio del año hidrológico en curso.



3. Gráficas de Temperatura.

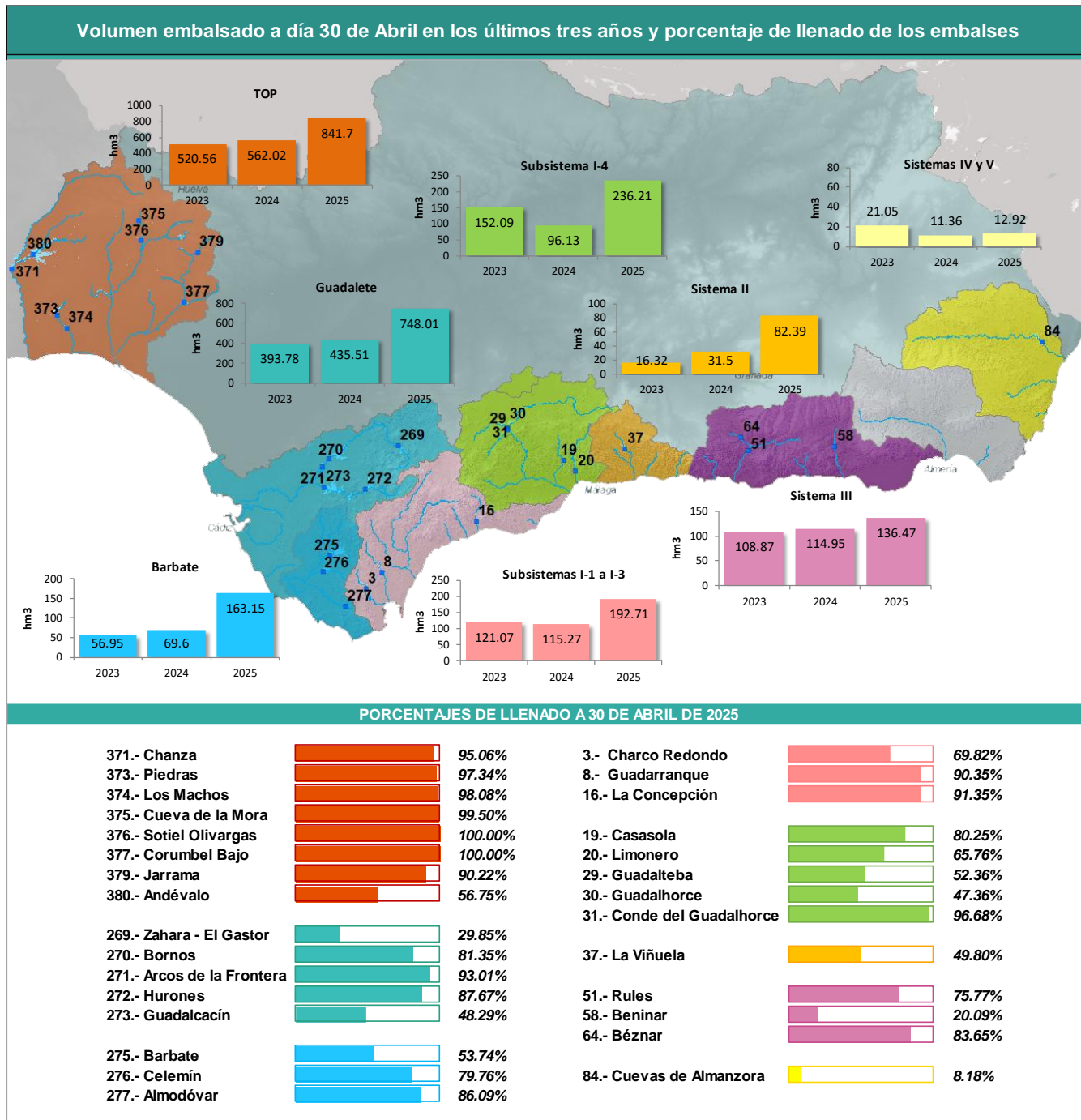
Los siguientes gráficos muestran los datos más significativos de la evolución de la temperatura media diaria a lo largo del mes en algunas de las estaciones SAIH equipadas con termómetros.





4. Recursos hídricos.

Volumen embalsado a día **30 de abril** en los últimos tres años y porcentaje de llenado de los embalses:



A lo largo de este mes, los recursos hídricos disponibles en las **Cuencas Mediterráneas Andaluzas** han **aumentado** con respecto al mes anterior. A fecha de **30 de abril**, el volumen de agua embalsada es de **661hm³**.

Los recursos hídricos disponibles en la **Cuenca Guadalete-Barbate** han **aumentado** en comparación con el mes anterior. A fecha de **30 de abril**, el volumen de agua embalsada es de **911hm³**.

Los recursos hídricos disponibles en la **Cuenca del Tinto, Odiel, Piedras y Chanza** han **disminuido** ligeramente en comparación con el mes anterior. A fecha de **30 de abril**, el volumen de agua embalsada es de **842hm³**.

Datos de la situación de los recursos hídricos Cuenca Mediterránea:

- 39.70** Incremento con respecto al mes anterior (hm³)
- 56.28** % volumen embalsado con respecto a la capacidad total de los embalses
- 3.4** Diferencia porcentual con respecto al mes anterior

Datos de la situación de los recursos hídricos Guadalete-Barbate:

- 15.16** Incremento con respecto al mes anterior (hm³)
- 55.15** % volumen embalsado con respecto a la capacidad total de los embalses
- 0.9** Diferencia porcentual con respecto al mes anterior

Datos de la situación de los recursos hídricos TOP

- 8.52** Incremento con respecto al mes anterior (hm³)
- 73.90** % volumen embalsado con respecto a la capacidad total de los embalses
- 0.7** Diferencia porcentual con respecto al mes anterior

5. Valores extremos.

A continuación, se presentan los **valores extremos** correspondientes al mes de **abril**.

5.1. Precipitación y temperatura.

Precipitación y Temperatura			
<i>Pluviometría máxima</i>	<i>Estación</i>	<i>Cantidad</i>	<i>Fecha</i>
en 1 hora:	21 - DEPURADORA DEL ATABAL (MA)	47.1 l/m ²	09/04/2007
en 24 horas:	40 - CASARABONELA (MA)	160.4 l/m ²	15/04/2009
<i>Nevada máxima</i>	<i>Estación</i>	<i>Cantidad</i>	<i>Fecha</i>
en 1 hora:	68 - PUERTO DE LA RAGUA (AL)	12.6 l/m ²	28/04/2006
en 24 horas:	47 - LÚJAR (GR)	48.8 l/m ²	10/04/2016
<i>Temperatura máxima:</i>	<i>Estación</i>	<i>Cantidad</i>	<i>Fecha</i>
	59 - MURTAS (GR)	38.6 °C	09/04/2011
<i>Temperatura mínima :</i>	<i>Estación</i>	<i>Cantidad</i>	<i>Fecha</i>
	68 - PUERTO DE LA RAGUA (AL)	-13.7 °C	05/04/2000

5.2. Recursos hídricos por zonas.

Recursos Hídricos por Zona			
<i>Sub-sistemas I-1 a I-3:</i>			
Charco Redondo (CA)		Volumen	Capacidad
(Capacidad actual: 79,17hm ³)	Máximo:	82.3 hm ³	100 %
	Mínimo:	27.7 hm ³	34 %
Guadarranque (CA)		Volumen	Capacidad
(Capacidad actual: 83,15hm ³)	Máximo:	88.7 hm ³	100 %
	Mínimo:	34.5 hm ³	39 %
La Concepción (MA)		Volumen	Capacidad
(Capacidad actual: 57,54hm ³)	Máximo:	62.3 hm ³	100 %
	Mínimo:	31.3 hm ³	54 %
<i>Sub-sistema I-4:</i>			
Casasola (MA)		Volumen	Capacidad
(Capacidad actual: 21,72hm ³)	Máximo:	23.6 hm ³	100 %
	Mínimo:	0.7 hm ³	3 %
Limonero (MA)		Volumen	Capacidad
(Capacidad actual: 22,34 hm ³)	Máximo:	24.4 hm ³	99 %
	Mínimo:	2.5 hm ³	10 %
Guadalteba (MA)		Volumen	Capacidad
(Capacidad actual: 153,3hm ³)	Máximo:	156.4 hm ³	100 %
	Mínimo:	15.4 hm ³	10 %
Guadalhorce (MA)		Volumen	Capacidad
(Capacidad actual: 125,72hm ³)	Máximo:	128.7 hm ³	100 %
	Mínimo:	14.4 hm ³	11 %
Conde Guadalhorce (MA)		Volumen	Capacidad
(Capacidad actual: 66,49hm ³)	Máximo:	67.1 hm ³	100 %
	Mínimo:	18.6 hm ³	28 %
<i>Sistema II:</i>			
Viñuela (MA)		Volumen	Capacidad
(Capacidad actual: 164,37hm ³)	Máximo:	165.3 hm ³	100 %
	Mínimo:	16.3 hm ³	10 %
<i>Sistema III:</i>			
Rules (GR)		Volumen	Capacidad
(Capacidad actual: 105,36hm ³)	Máximo:	104.4 hm ³	94 %
	Mínimo:	7.7 hm ³	7 %
Béznar (GR)		Volumen	Capacidad
(Capacidad actual: 52,9hm ³)	Máximo:	50.8 hm ³	95 %
	Mínimo:	23.2 hm ³	43 %
Beninar (AL)		Volumen	Capacidad
(Capacidad actual: 62,9hm ³)	Máximo:	46.3 hm ³	77 %
	Mínimo:	3.5 hm ³	6 %
<i>Sistemas IV y V:</i>			
Cuevas de Almanzora (AL)		Volumen	Capacidad
(Capacidad actual: 157,87hm ³)	Máximo:	47.2 hm ³	28 %
	Mínimo:	Embalse Muerto	0 %
			varios años

Recursos Hídricos por Zona				
<i>Sistemas Guadalete-Barbate:</i>				
Zahara (CA)		Volumen	Capacidad	Fecha
(Capacidad actual: 222,7hm ³)	Máximo:	226.0 hm ³	100 %	01/04/2013
	Mínimo:	35.8 hm ³	16 %	01/04/2024
Bornos (CA)		Volumen	Capacidad	Fecha
(Capacidad actual: 200,2hm ³)	Máximo:	197.1 hm ³	98 %	26/04/2010
	Mínimo:	44.4 hm ³	22 %	07/04/2008
Arcos de la Frontera (CA)		Volumen	Capacidad	Fecha
(Capacidad actual: 14,6hm ³)	Máximo:	14.4 hm ³	98 %	11/04/2004
	Mínimo:	12.3 hm ³	84 %	09/04/2001
Hurones (CA)		Volumen	Capacidad	Fecha
(Capacidad actual: 135,3hm ³)	Máximo:	133.5 hm ³	99 %	19/04/2018
	Mínimo:	39.6 hm ³	29 %	08/04/2008
Guadalcaçín (CA)		Volumen	Capacidad	Fecha
(Capacidad actual: 800,3hm ³)	Máximo:	788.1 hm ³	98 %	05/04/2013
	Mínimo:	145.6 hm ³	18 %	01/04/2024
Barbate (CA)		Volumen	Capacidad	Fecha
(Capacidad actual: 228,0 Hm ³)	Máximo:	227.9 hm ³	100 %	06/04/2013
	Mínimo:	42.7 hm ³	19 %	30/04/2023
Celemín (CA)		Volumen	Capacidad	Fecha
(Capacidad actual: 44,8hm ³)	Máximo:	44.9 hm ³	100 %	19/04/2013
	Mínimo:	10.1 hm ³	22 %	30/04/2023
Almodovar (CA)		Volumen	Capacidad	Fecha
(Capacidad actual: 5,7hm ³)	Máximo:	6.4 hm ³	100 %	13/04/2003
	Mínimo:	1.5 hm ³	26 %	01/04/2000

6. Precipitación por estaciones.

Resumen de precipitación por estaciones del mes actual comparado con la media registrada en cada estación del mismo mes.

Las estaciones que presentan un asterisco (*) no han estado operativas durante la totalidad del periodo referido.

Precipitaciones por estación en l/m ²							
Código	Nombre Estación	Abril-2025	Media histórica Abril	Código	Nombre Estación	Abril-2025	Media histórica Abril
1	SIERRA MIJAS	51.1	58.9	41	COLMENAR	42.5	46.9
2	SIERRA DE LUNA	94.7	126.6	42	ALFARNATEJO	73.8	65.3
3	EMBALSE DE CHARCO REDONDO	60.7	79.4	43	RÍO BENAMARGOSA (S. NEGRO)	47.7	47.0
4	DEPÓSITO REG. CHARCO RDO.	58.1	73.7	44	TORROX	20.1	33.5
5	TORRE TOMA DE CHARCO REDONDO	60.6	78.7	45	TORRE DEL MAR	25.2	39.3
6	LOS REALES	61.5	64.1	46	LA ALJAIMA	26.7	34.6
7	DEPÓSITO DI-1	53.8	65.5	47	LUJAR	30.6	28.5
8	EMBALSE DE GUADARRANQUE	60.2	77.4	48	LA CABRA MONTÉS	32.5	51.7
9	RÍO HOZGARGANTA (JIMENA)	81.7	75.0	49	RÍO VERDE (CAZULAS)	28.4	52.3
10	LOMAS DE CAMARA	100.9	90.5	50	VELEZ DE BENAUDALLA	35.5	41.1
11	RÍO GUADIARO(S. PABLO BUCEITE)	65.5	68.3	51	RULES	32.5	37.3
12	MAJADA DE LAS LOMAS	66.7	88.1	52	AZUD DE VELEZ	29.9	38.3
13	RÍO GENAL (IUBRIQUE)	53.4	75.0	53	PARTIDOR DE CAÑIZARES	26.3	32.3
14	PUJERRA	63.1	87.0	54	AZUD DEL VÍNCULO	28.7	34.9
15	CUEVAS DEL BECERRO	43.6	51.3	55	PADUL	18.2	39.4
16	EMBALSE DE LA CONCEPCIÓN	42.6	57.6	57	BAYARCAL	26.4	39.0
17	OJEN	51.7	61.9	58	EMBALSE DE BENINAR	22.4	29.1
18	EL TORCAL	*	53.9	59	MURTAS	28.9	45.5
19	EMBALSE DE CASASOLA	28.2	36.0	60	MOTRIL	21.7	29.8
20	EMBALSE DEL LIMONERO	24.5	41.6	61	LOS GUAJARES	43.8	57.0
21	DEPURADORA DEL ATABAL	28.1	43.3	62	CERRO CAÑUELO	39.8	40.9
22	MÁLAGA - PASEO DE LA FAROLA	20.1	38.4	63	ALBUÑUELAS	24.3	46.1
23	PARTIDOR DE GUADARRANQUE	58.2	79.1	64	EMBALSE DE BEZNAR	23.1	41.2
24	DEPURADORA DE MARBELLA	43.4	57.7	65	LANJARÓN	47.3	38.7
25	SANTÓN PITAR	50.7	51.4	66	CAPILEIRA	*	42.1
26	CAÑETE LA REAL	49.9	50.8	67	RÍO TREVELEZ	48.0	42.8
27	RONDA	48.0	50.1	68	PUERTO DE LA RAGUA	41.3	28.6
28	LAGUNA DE FUENTE PIEDRA	48.4	37.3	69	RÍO GUADALFEO (ALMEGÍJAR)	31.3	41.9
29	EMBALSE DEL GUADALTEBA	30.2	34.1	70	CONTRAVIESA	25.3	33.2
31	EMBALSE CONDE DE GUADALHORCE	28.9	37.1	71	CASTALA	18.6	30.1
32	REPETIDOR LA ENCANTADA	41.0	36.9	72	ALBUÑOL	*	24.2
33	CANAL DE LA ENCANTADA	43.7	39.4	75	SIERRA ALHAMILLA	22.1	18.7
34	AZUD DE PAREDONES	26.8	37.4	76	SIERRA DE GADOR	11.3	13.2
35	COÍN	37.3	49.6	77	FELIX	21.2	39.0
36	ALCAUCÍN	46.3	55.0	78	PUNTA SABINAR	4.5	17.8
37	EMBALSE DE LA VIÑUELA	34.8	42.0	79	CANAL BENINAR-AGUADULCE	15.6	24.8
38	RÍO GUADALHORCE (CARTAMA)	58.1	40.1	80	SIERRA DE LOS FILABRES	21.7	12.5
39	VILLANUEVA DE LA CONCEPCIÓN	70.8	53.5	81	ORIA	*	32.8
40	CASARABONELA	66.0	55.2	82	TAHAL	29.9	36.7

Precipitaciones por estación en l/m ²							
Código	Nombre Estación	Abril-2025	Media histórica Abril	Código	Nombre Estación	Abril-2025	Media histórica Abril
83	SIERRA ALMAGRO	13.4	27.6	270	EMBALSE DE BORNOS	30.2	66.9
84	EMBALSE CUEVAS DEL ALMANZORA	15.6	26.3	271	EMBALSE ARCOS DE LA FRONTERA	29.7	56.9
85	RÍO ALMANZORA (CANTORIA)	12.8	31.6	272	EMBALSE DE HURONES	43.3	56.6
86	RÍO ALMANZORA (SERÓN)	8.3	30.9	273	EMBALSE DE GUADALCACÍN	34.7	81.4
87	ALBOX	16.6	26.0	275	EMBALSE DE BARBATE	44.7	55.2
88	EL SALTADOR	11.7	26.2	276	EMBALSE DE CELEMÍN	36.0	52.4
89	ALMERIA	11.4	19.4	277	EMBALSE DE ALMODÓVAR	44.3	57.1
90	ANDARAX Y NACIMIENTO (TERQUE)	20.1	23.9	302	CHANZA EN ROSAL	48.7	*
91	OHANES	27.0	21.7	303	ARROYO ALBAHACAR	54.2	*
92	FIÑANA	17.7	24.0	304	MALAGÓN	*	*
93	RAMBLA DE TABERNAS	15.8	21.8	305	COBIDA EN CHANZA	72.7	*
94	GERGAL	21.6	25.3	307	PIEDRAS EN DESEMBOCADURA	53.6	*
95	VELEFIQUE	29.3	31.9	308	ODIEL EN CALAÑAS	64.5	*
96	SORBAS	24.7	25.9	309	ORAQUE EN VILLANUEVA DE LAS CRUCES	71.0	*
97	NÍJAR	13.8	21.4	310	ODIEL EN GIBRALEÓN	54.6	*
101	LA ARAÑA	28.7	37.1	312	TINTO EN CORUMBEL	46.0	*
102	SAN ENRIQUE DE GUADIARO	46.5	63.3	314	JARRAMA DE NERVA	83.3	*
103	GUADIARO-MAJACEITE	71.4	88.3	324	AROCHE	67.8	*
104	RÍO GRANDE (LAS MILLANAS)	40.4	49.8	325	SANTA BÁRBARA DE CASA	53.7	*
105	LAS GOLONDRINAS	*	41.0	326	PUEBLA DE GUZMÁN	*	*
111	BOMBEO DEL RÍO GUADIARO	59.0	*	327	VILLANUEVA DE LOS CASTILLEJOS	66.0	*
125	DEPURADORA DEL TRAPICHE	14.3	13.7	328	ARACENA	91.4	*
126	FAHALA	29.6	42.5	329	GIL MÁRQUEZ (ALMONASTER LA REAL)	84.2	*
127	RÍO GUADALHORCE (BOBADILLA)	39.4	36.6	330	LA GRANADA DE RIO TINTO	77.9	*
128	RÍO TURÓN (ARDALES)	50.9	30.2	331	CUEVA DE MORA	77.4	*
129	RÍO GUADALTEBA (AFORO DE TEBA)	41.7	32.9	332	ZALAMEA LA REAL	59.3	*
130	RÍO GUADALHORCE (ARCHIDONA)	46.5	32.6	333	SAN TELMO (CORTEGANA)	73.7	*
203	GRAZALEMA	124.1	44.0	334	MONTE DE SAN BENITO	67.8	*
212	RÍO GUADELETE (JEREZ DE LA FRONTERA)	52.7	153.6	335	CALAÑAS	74.9	*
214	RÍO ÁLAMO (BENALUP-CASAS VIEJAS)	32.8	55.1	336	SAN BARTOLOMÉ DE LA TORRE	54.8	*
217	RÍO GUADIARO-MAJACEITE (UBRIQUE)	73.4	50.6	337	EL PERALEJO	65.9	*
219	JUNTA DE LOS RÍOS	30.0	70.7	338	VALVERDE DEL CAMINO	67.8	*
220	BARCA DE LA FLORIDA	26.7	47.5	339	TUJENA (ESCACENA DEL CAMPO)	62.1	*
226	EL PORTAL	*	52.8	340	LA PALMA DEL CONDADO	62.4	*
269	EMBALSE DE ZAHARA	57.2	50.7				

7. Fenómenos Hidrometeorológicos destacables

Durante el presente mes no ha tenido lugar fenómeno hidrometeorológico destacables en las Demarcaciones Hidrográficas de Las Cuencas Mediterráneas Andaluzas, Guadalete-Barbate y Tinto, Odiel, Piedras y Chanza.