

# INFORME MENSUAL

---

## AÑO HIDROLÓGICO 2024/2025

Febrero 2025

### SAIH HIDROSUR

---

- ❖ *Demarcación hidrográfica de las Cuencas Mediterráneas Andaluzas*
- ❖ *Demarcación hidrográfica del Guadalete-Barbate*
- ❖ *Demarcación hidrográfica del Tinto, Odiel, Piedras y Chanza*

# Informe hidrológico mensual

Año Hidrológico 2024 - 2025

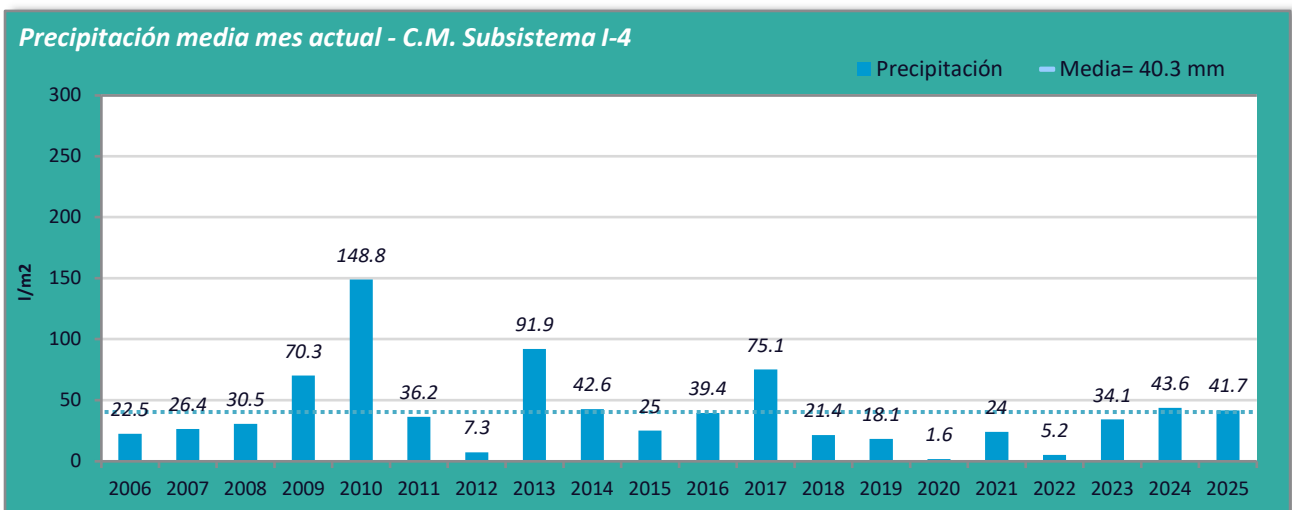
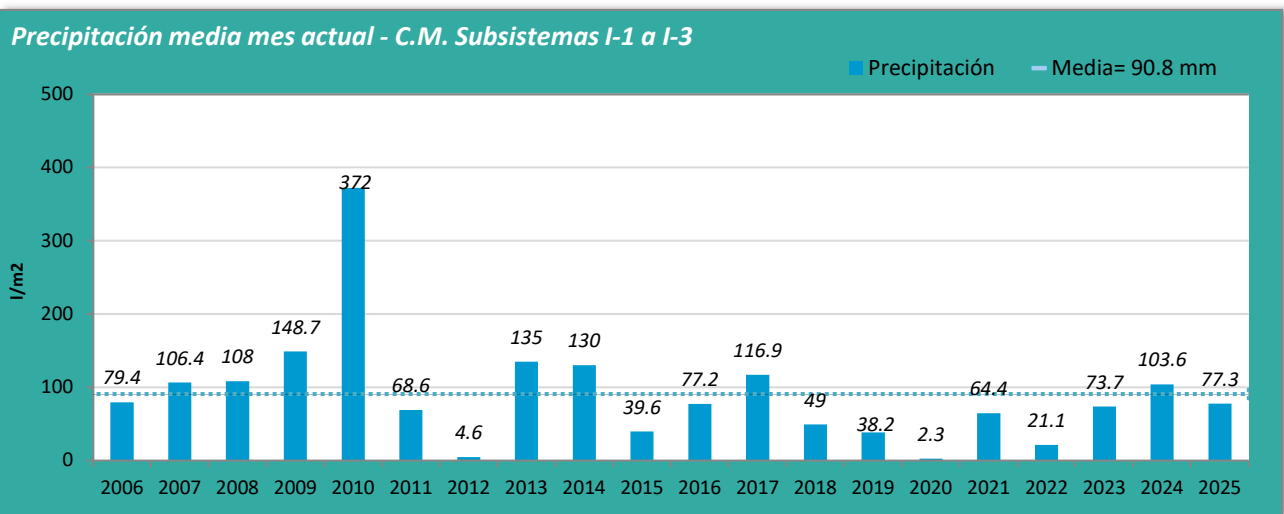
Málaga, Febrero 2025

## ÍNDICE

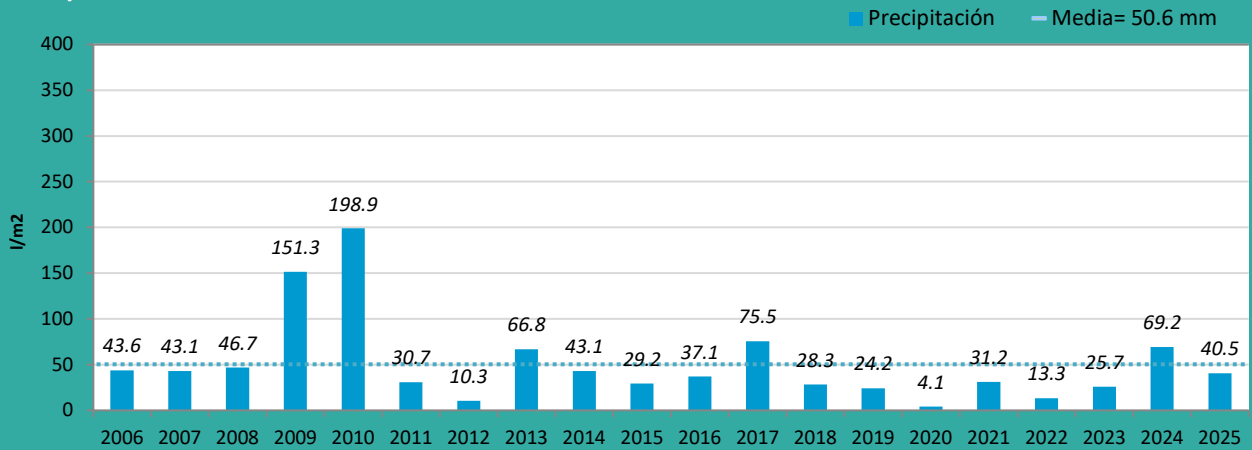
|  |    |
|--|----|
| 1. DATOS DE PRECIPITACIÓN.....                           | 1  |
| 2. MAPAS DE PRECIPITACIÓN ACUMULADA MENSUAL Y ANUAL..... | 4  |
| 3. GRÁFICAS DE TEMPERATURA.....                          | 5  |
| 4. RECURSOS HÍDRICOS.....                                | 7  |
| 5. VALORES EXTREMOS.....                                 | 8  |
| 5.1. PRECIPITACIÓN Y TEMPERATURA.....                    | 8  |
| 5.2. RECURSOS HÍDRICOS POR ZONAS.....                    | 9  |
| 6. PRECIPITACIÓN POR ESTACIONES.....                     | 10 |
| 7. FENÓMENOS HIDROMETEOROLÓGICOS DESTACABLES.....        | 13 |

## 1. DATOS DE PRECIPITACIÓN.

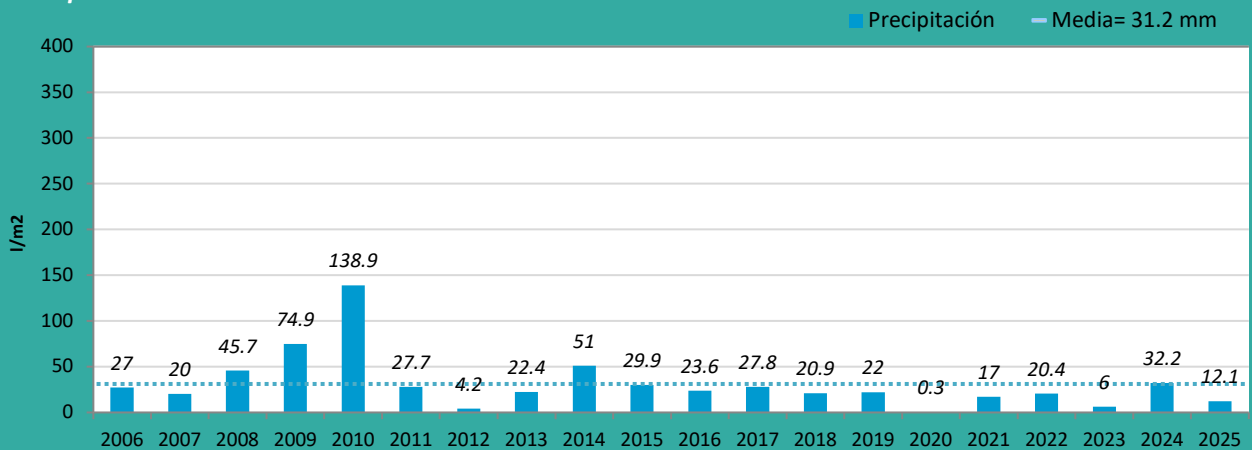
Los siguientes gráficos representan la precipitación media por sistemas.



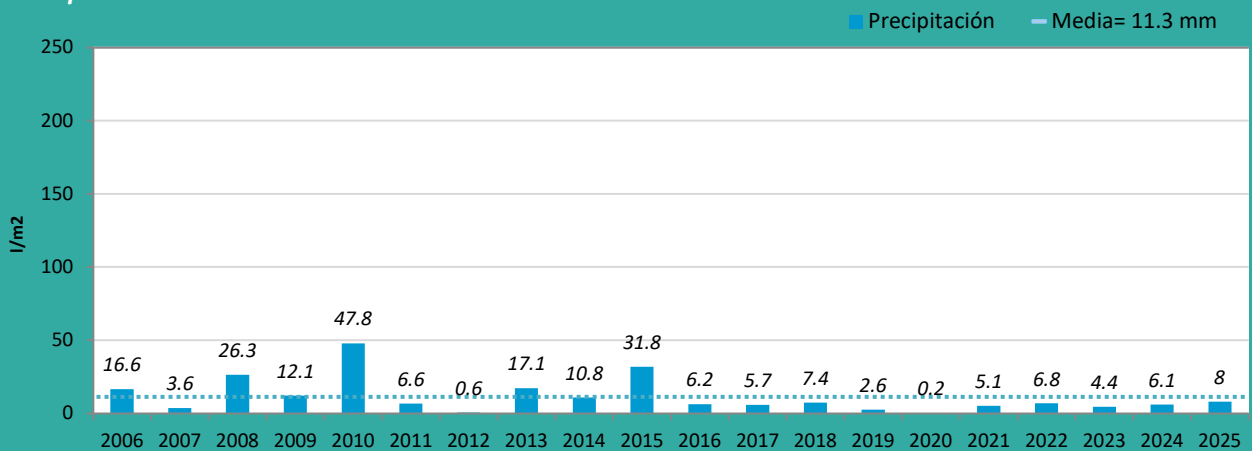
Precipitación media mes actual - C.M. Subsistema II



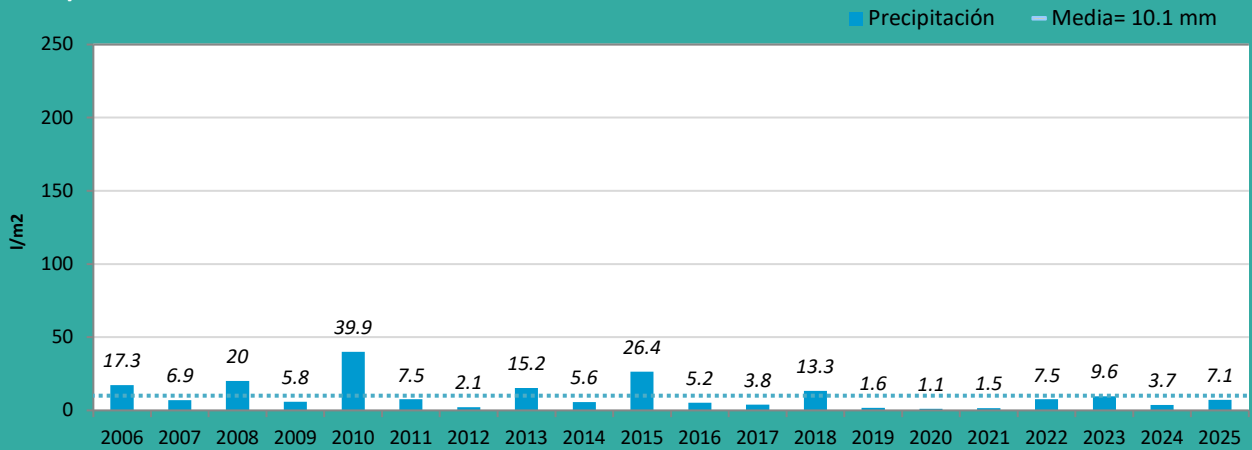
Precipitación media mes actual - C.M. Subsistema III



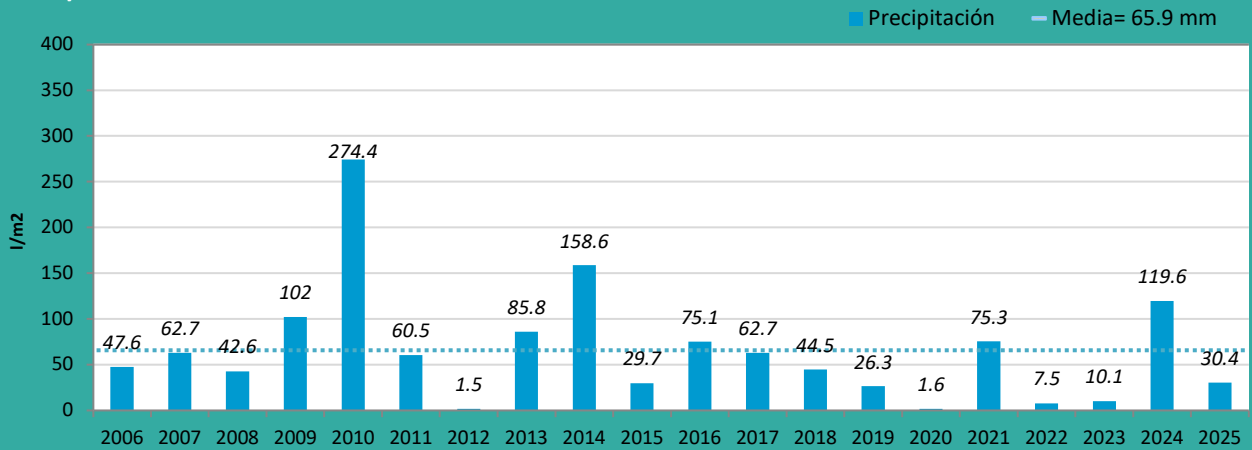
Precipitación media mes actual - C.M. Subsistema IV



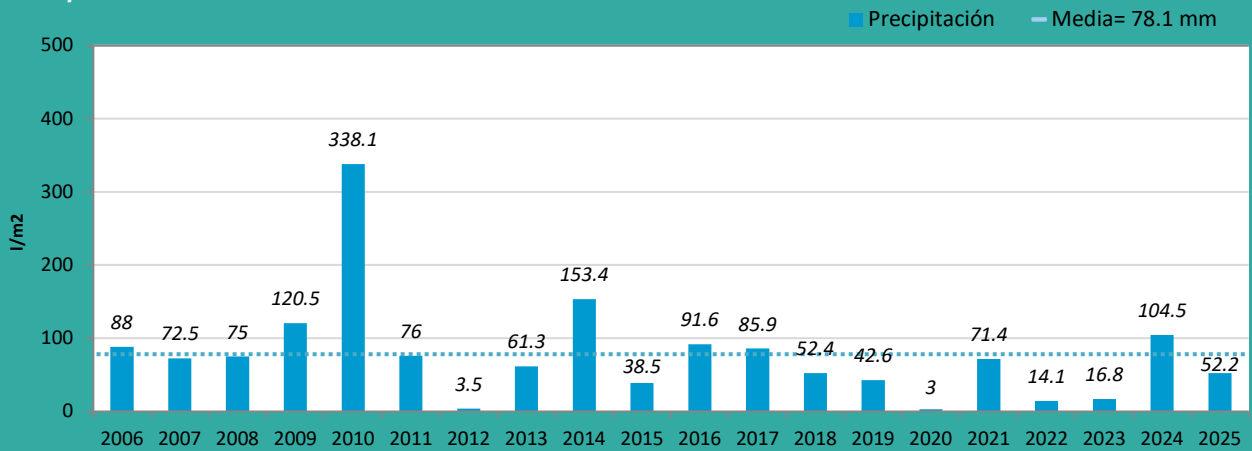
Precipitación media mes actual - C.M. Subsistema V



Precipitación media mes actual - Guadalete



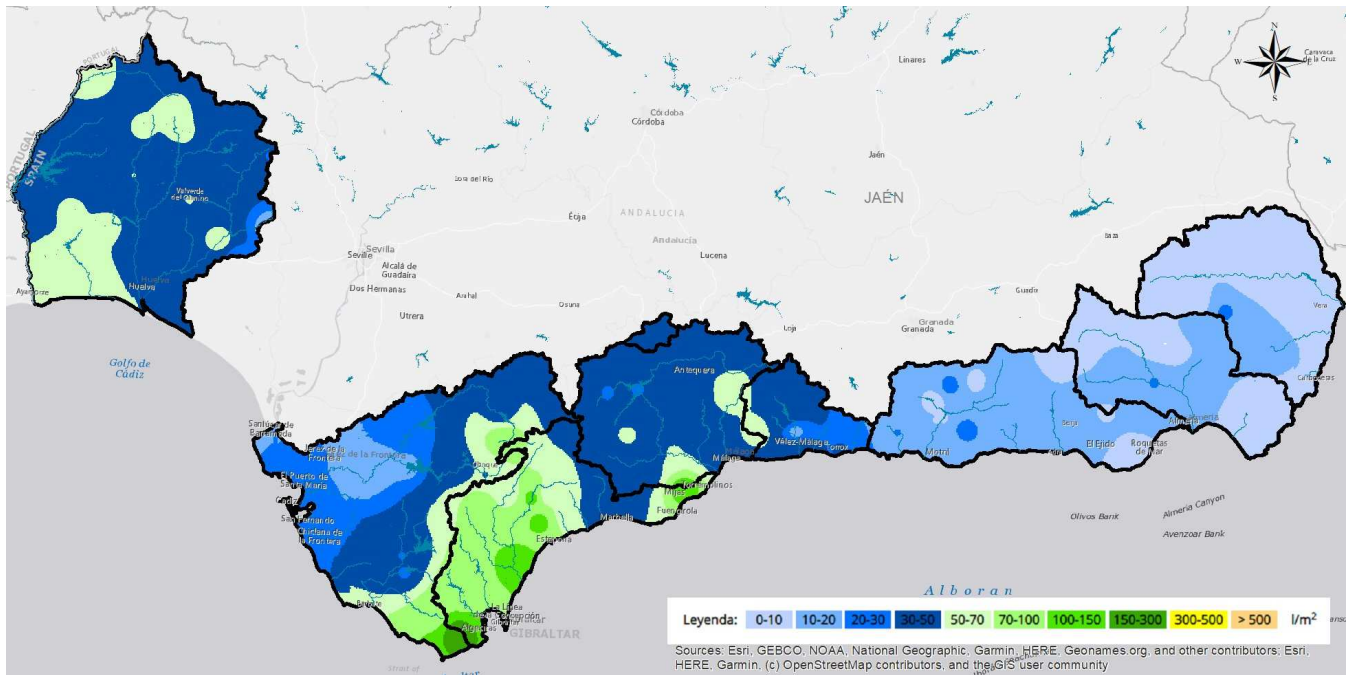
Precipitación media mes actual - Barbate



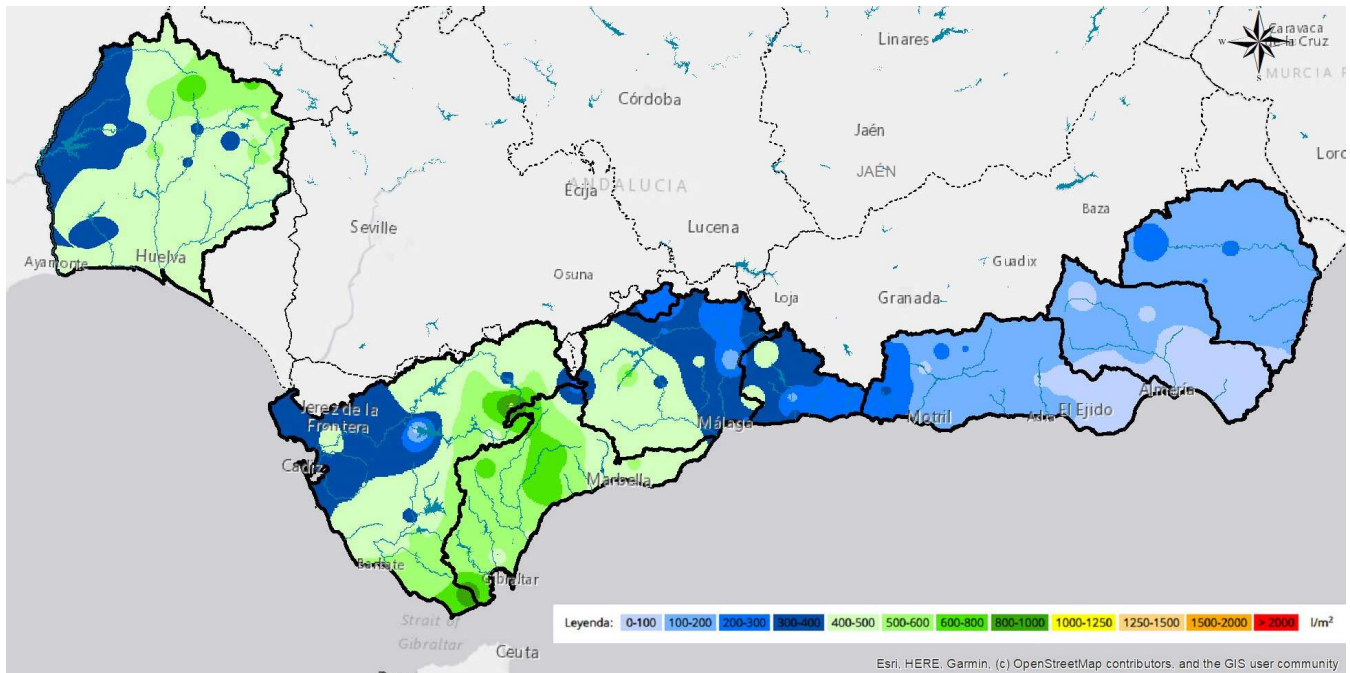
## 2. Mapas de precipitación acumulada mensual y anual.

A continuación, se representan los mapas de distribución pluviométrica del mes actual y del año hidrológico en curso

Mapa de precipitación acumulada durante el mes actual.



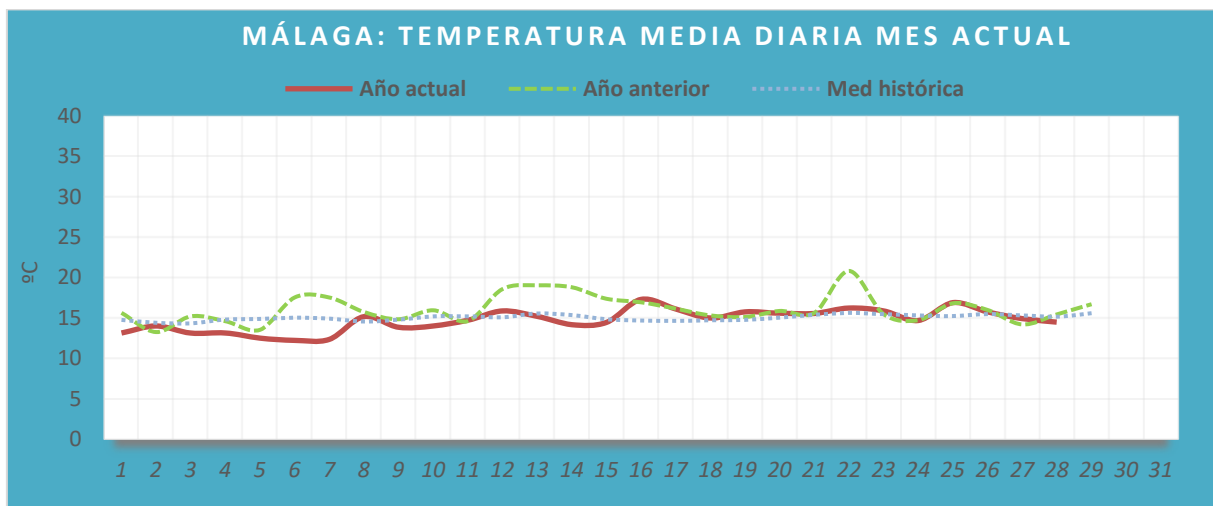
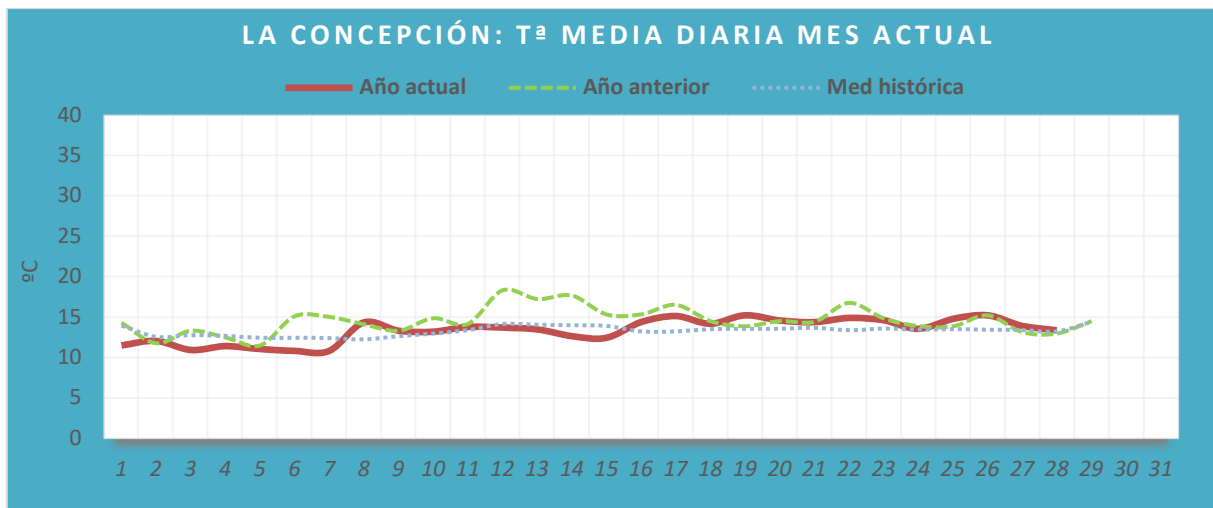
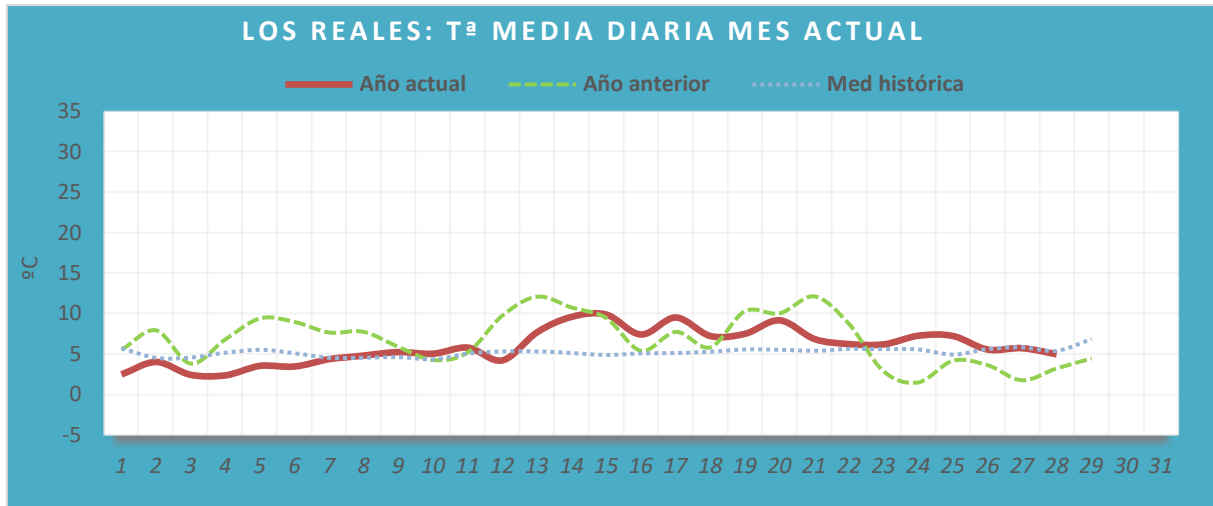
Mapa de Precipitación acumulada desde el inicio del año hidrológico en curso.

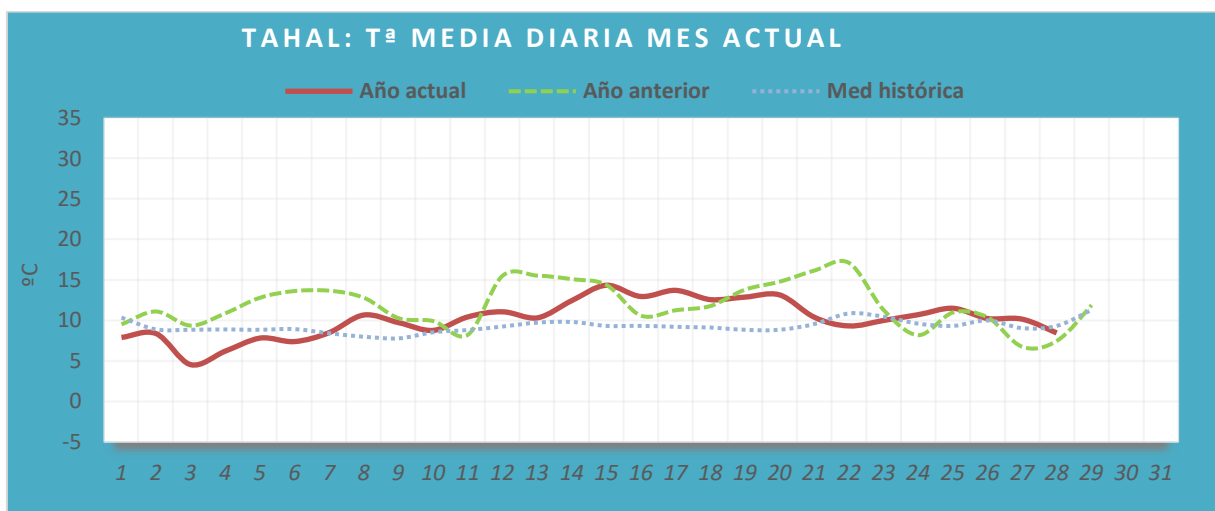
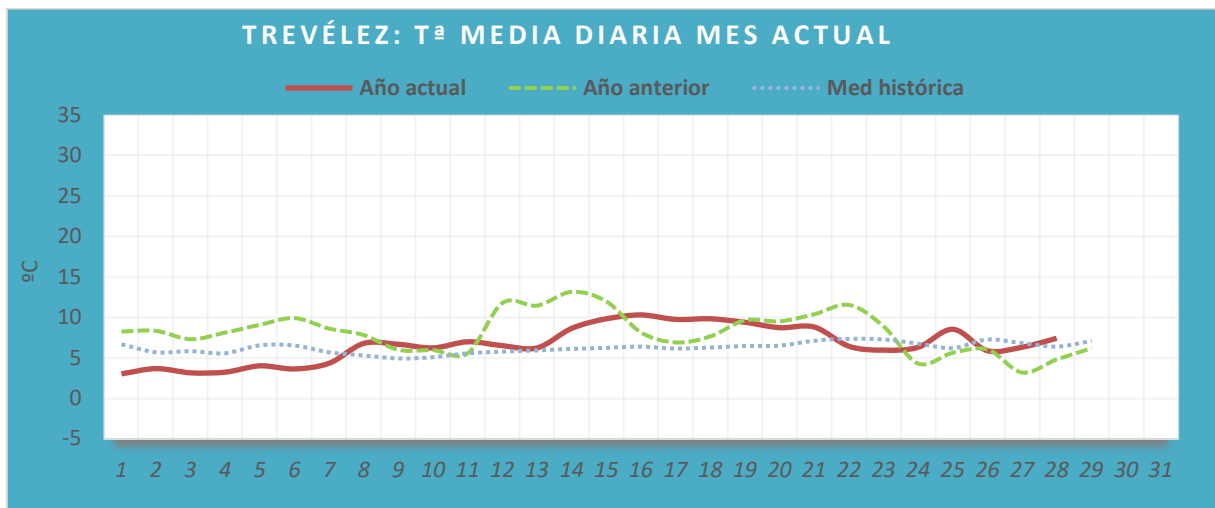
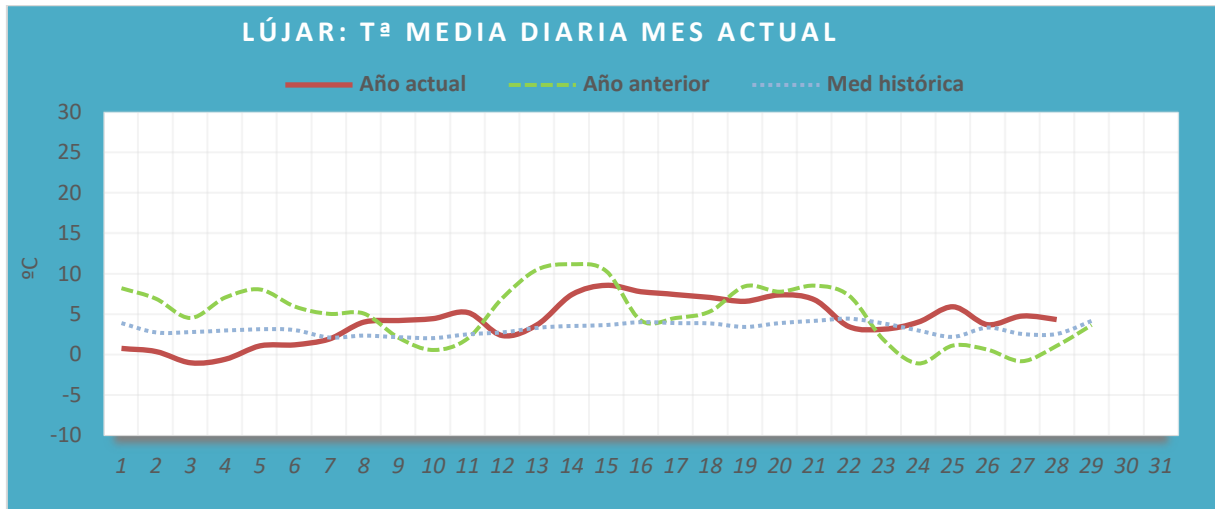




### 3. Gráficas de Temperatura.

Los siguientes gráficos muestran los datos más significativos de la evolución de la temperatura media diaria a lo largo del mes en algunas de las estaciones SAIH equipadas con termómetros.

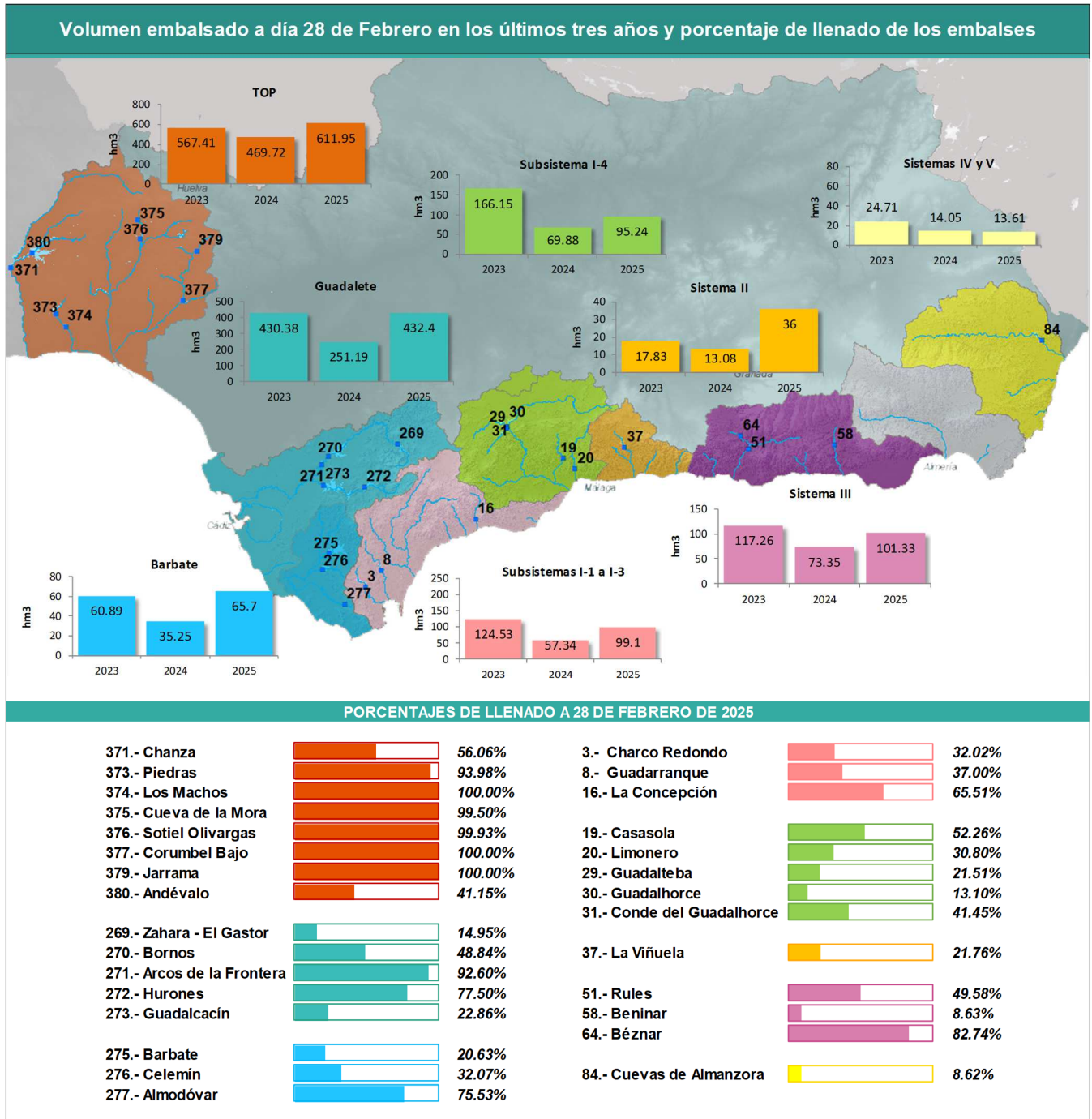






#### 4. Recursos hídricos.

Volumen embalsado a día **28 de febrero** en los últimos tres años y porcentaje de llenado de los embalses:



A lo largo de este mes, los recursos hídricos disponibles en las **Cuencas Mediterráneas Andaluzas** han **aumentado** con respecto al mes anterior. A fecha de **28 de febrero**, el volumen de agua embalsada es de **345hm<sup>3</sup>**.

Los recursos hídricos disponibles en la **Cuenca Guadalete-Barbate** han **aumentado** en comparación con el mes anterior. A fecha de **28 de febrero**, el volumen de agua embalsada es de **498hm<sup>3</sup>**.

Los recursos hídricos disponibles en la **Cuenca del Tinto, Odiel, Piedras y Chanza** han **disminuido** ligeramente en comparación con el mes anterior. A fecha de **28 de febrero**, el volumen de agua embalsada es de **612hm<sup>3</sup>**.

#### Datos de la situación de los recursos hídricos Cuenca Mediterránea:

**4.28** Incremento con respecto al mes anterior (hm<sup>3</sup>)

**29.41** % volumen embalsado con respecto a la capacidad total de los embalses

**0.4** Diferencia porcentual con respecto al mes anterior

#### Datos de la situación de los recursos hídricos Guadalete-Barbate:

**14.10** Incremento con respecto al mes anterior (hm<sup>3</sup>)

**30.15** % volumen embalsado con respecto a la capacidad total de los embalses

**0.9** Diferencia porcentual con respecto al mes anterior

#### Datos de la situación de los recursos hídricos TOP

**23.72** Incremento con respecto al mes anterior (hm<sup>3</sup>)

**53.73** % volumen embalsado con respecto a la capacidad total de los embalses

**2.1** Diferencia porcentual con respecto al mes anterior

## 5. Valores extremos.

A continuación, se presentan los **valores extremos** correspondientes al mes de **febrero**.

### 5.1. Precipitación y temperatura.

| Precipitación y Temperatura |                                       |                              |                        |            |
|-----------------------------|---------------------------------------|------------------------------|------------------------|------------|
| Pluviometría máxima         |                                       | Estación                     | Cantidad               | Fecha      |
| en 1 hora:                  | 22 - MÁLAGA - PASEO DE LA FAROLA (MA) |                              | 71.6 l/m <sup>2</sup>  | 19/02/2017 |
| en 24 horas:                | 2 - SIERRA DE LUNA (CA)               |                              | 214.0 l/m <sup>2</sup> | 28/02/2009 |
| Nevada máxima               |                                       | Estación                     | Cantidad               | Fecha      |
| en 1 hora:                  | 80 - SIERRA DE LOS FILABRES (AL)      |                              | 24.8 l/m <sup>2</sup>  | 17/02/2015 |
| en 24 horas:                | 67 - RÍO TREVELEZ (GR)                |                              | 60.1 l/m <sup>2</sup>  | 22/02/2016 |
| Temperatura máxima:         |                                       | Estación                     | Cantidad               | Fecha      |
|                             |                                       | 59 - MURTAS (GR)             | 31.0 °C                | 26/02/2011 |
| Temperatura mínima :        |                                       | Estación                     | Cantidad               | Fecha      |
|                             |                                       | 68 - PUERTO DE LA RAGUA (AL) | -20.5 °C               | 01/02/2003 |

## 5.2. Recursos hídricos por zonas.

| Recursos Hídricos por Zona                 |                |                       |                  |              |
|--|----------------|-----------------------|------------------|--------------|
| <i>Sub-sistemas I-1 a I-3:</i>             |                |                       |                  |              |
| <b>Charco Redondo (CA)</b>                 |                | <b>Volumen</b>        | <b>Capacidad</b> | <b>Fecha</b> |
| (Capacidad actual: 79,17hm <sup>3</sup> )  | <b>Máximo:</b> | 85.1 hm <sup>3</sup>  | 100 %            | 16/02/2010   |
|  | <b>Mínimo:</b> | 14.0 hm <sup>3</sup>  | 18 %             | 08/02/2024   |
| <b>Guadarranque (CA)</b>                   |                | <b>Volumen</b>        | <b>Capacidad</b> | <b>Fecha</b> |
| (Capacidad actual: 83,15hm <sup>3</sup> )  | <b>Máximo:</b> | 87.9 hm <sup>3</sup>  | 100 %            | 09/02/2001   |
|  | <b>Mínimo:</b> | 23.5 hm <sup>3</sup>  | 28 %             | 20/02/2022   |
| <b>La Concepción (MA)</b>                  |                | <b>Volumen</b>        | <b>Capacidad</b> | <b>Fecha</b> |
| (Capacidad actual: 57,54hm <sup>3</sup> )  | <b>Máximo:</b> | 59.7 hm <sup>3</sup>  | 100 %            | 28/02/2003   |
|  | <b>Mínimo:</b> | 13.1 hm <sup>3</sup>  | 23 %             | 08/02/2024   |
| <i>Sub-sistema I-4:</i>                    |                |                       |                  |              |
| <b>Casasola (MA)</b>                       |                | <b>Volumen</b>        | <b>Capacidad</b> | <b>Fecha</b> |
| (Capacidad actual: 21,72hm <sup>3</sup> )  | <b>Máximo:</b> | 21.9 hm <sup>3</sup>  | 100 %            | 16/02/2010   |
|  | <b>Mínimo:</b> | 0.7 hm <sup>3</sup>   | 3 %              | 28/02/2002   |
| <b>Limonero (MA)</b>                       |                | <b>Volumen</b>        | <b>Capacidad</b> | <b>Fecha</b> |
| (Capacidad actual: 22,34 hm <sup>3</sup> ) | <b>Máximo:</b> | 24.9 hm <sup>3</sup>  | 100 %            | 11/02/1998   |
|  | <b>Mínimo:</b> | 2.2 hm <sup>3</sup>   | 9 %              | 25/02/2006   |
| <b>Guadalteba (MA)</b>                     |                | <b>Volumen</b>        | <b>Capacidad</b> | <b>Fecha</b> |
| (Capacidad actual: 153,3hm <sup>3</sup> )  | <b>Máximo:</b> | 153.3 hm <sup>3</sup> | 100 %            | 04/02/1998   |
|  | <b>Mínimo:</b> | 9.3 hm <sup>3</sup>   | 6 %              | 01/02/2006   |
| <b>Guadalhorce (MA)</b>                    |                | <b>Volumen</b>        | <b>Capacidad</b> | <b>Fecha</b> |
| (Capacidad actual: 125,72hm <sup>3</sup> ) | <b>Máximo:</b> | 126.1 hm <sup>3</sup> | 100 %            | 04/02/1998   |
|  | <b>Mínimo:</b> | 14.8 hm <sup>3</sup>  | 12 %             | 01/02/2008   |
| <b>Conde Guadalhorce (MA)</b>              |                | <b>Volumen</b>        | <b>Capacidad</b> | <b>Fecha</b> |
| (Capacidad actual: 66,49hm <sup>3</sup> )  | <b>Máximo:</b> | 65.9 hm <sup>3</sup>  | 99 %             | 09/02/1998   |
|  | <b>Mínimo:</b> | 11.5 hm <sup>3</sup>  | 17 %             | 01/02/2024   |
| <i>Sistema II:</i>                         |                |                       |                  |              |
| <b>Viñuela (MA)</b>                        |                | <b>Volumen</b>        | <b>Capacidad</b> | <b>Fecha</b> |
| (Capacidad actual: 164,37hm <sup>3</sup> ) | <b>Máximo:</b> | 170.3 hm <sup>3</sup> | 100 %            | 04/02/1998   |
|  | <b>Mínimo:</b> | 12.3 hm <sup>3</sup>  | 7 %              | 08/02/2024   |
| <i>Sistema III:</i>                        |                |                       |                  |              |
| <b>Rules (GR)</b>                          |                | <b>Volumen</b>        | <b>Capacidad</b> | <b>Fecha</b> |
| (Capacidad actual: 105,36hm <sup>3</sup> ) | <b>Máximo:</b> | 101.0 hm <sup>3</sup> | 91 %             | 28/02/2010   |
|  | <b>Mínimo:</b> | 4.5 hm <sup>3</sup>   | 4 %              | 01/02/2006   |
| <b>Béznar (GR)</b>                         |                | <b>Volumen</b>        | <b>Capacidad</b> | <b>Fecha</b> |
| (Capacidad actual: 52,9hm <sup>3</sup> )   | <b>Máximo:</b> | 49.2 hm <sup>3</sup>  | 93 %             | 17/02/2010   |
|  | <b>Mínimo:</b> | 21.1 hm <sup>3</sup>  | 40 %             | 09/02/2006   |
| <b>Beninar (AL)</b>                        |                | <b>Volumen</b>        | <b>Capacidad</b> | <b>Fecha</b> |
| (Capacidad actual: 62,9hm <sup>3</sup> )   | <b>Máximo:</b> | 50.1 hm <sup>3</sup>  | 84 %             | 20/02/1998   |
|  | <b>Mínimo:</b> | 3.7 hm <sup>3</sup>   | 6 %              | 17/02/2016   |
| <i>Sistemas IV y V:</i>                    |                |                       |                  |              |
| <b>Cuevas de Almazora (AL)</b>             |                | <b>Volumen</b>        | <b>Capacidad</b> | <b>Fecha</b> |
| (Capacidad actual: 157,87hm <sup>3</sup> ) | <b>Máximo:</b> | 48.4 hm <sup>3</sup>  | 29 %             | 21/02/1998   |
|  | <b>Mínimo:</b> | Embalse Muerto        | 0 %              | varios años  |

| <b>Recursos Hídricos por Zona</b>          |                |                       |                  |              |
|--|----------------|-----------------------|------------------|--------------|
| <i>Sistemas Guadalete-Barbate:</i>         |                |                       |                  |              |
| <b>Zahara (CA)</b>                         |                | <b>Volumen</b>        | <b>Capacidad</b> | <b>Fecha</b> |
| (Capacidad actual: 222,7hm <sup>3</sup> )  | <b>Máximo:</b> | 226.4 hm <sup>3</sup> | 100 %            | 23/02/2013   |
|  | <b>Mínimo:</b> | 9.9 hm <sup>3</sup>   | 4 %              | 01/02/2024   |
| <b>Bornos (CA)</b>                         |                | <b>Volumen</b>        | <b>Capacidad</b> | <b>Fecha</b> |
| (Capacidad actual: 200,2hm <sup>3</sup> )  | <b>Máximo:</b> | 194.2 hm <sup>3</sup> | 97 %             | 17/02/2011   |
|  | <b>Mínimo:</b> | 20.7 hm <sup>3</sup>  | 10 %             | 01/02/2024   |
| <b>Arcos de la Frontera (CA)</b>           |                | <b>Volumen</b>        | <b>Capacidad</b> | <b>Fecha</b> |
| (Capacidad actual: 14,6hm <sup>3</sup> )   | <b>Máximo:</b> | 14.2 hm <sup>3</sup>  | 98 %             | 05/02/2009   |
|  | <b>Mínimo:</b> | 11.7 hm <sup>3</sup>  | 80 %             | 08/02/2024   |
| <b>Hurones (CA)</b>                        |                | <b>Volumen</b>        | <b>Capacidad</b> | <b>Fecha</b> |
| (Capacidad actual: 135,3hm <sup>3</sup> )  | <b>Máximo:</b> | 128.0 hm <sup>3</sup> | 95 %             | 28/02/2003   |
|  | <b>Mínimo:</b> | 27.1 hm <sup>3</sup>  | 20 %             | 01/02/2006   |
| <b>Guadalcaçín (CA)</b>                    |                | <b>Volumen</b>        | <b>Capacidad</b> | <b>Fecha</b> |
| (Capacidad actual: 800,3hm <sup>3</sup> )  | <b>Máximo:</b> | 706.9 hm <sup>3</sup> | 88 %             | 27/02/2011   |
|  | <b>Mínimo:</b> | 127.1 hm <sup>3</sup> | 16 %             | 08/02/2024   |
| <b>Barbate (CA)</b>                        |                | <b>Volumen</b>        | <b>Capacidad</b> | <b>Fecha</b> |
| (Capacidad actual: 228,0 Hm <sup>3</sup> ) | <b>Máximo:</b> | 247.3 hm <sup>3</sup> | 100 %            | 22/02/2010   |
|  | <b>Mínimo:</b> | 20.8 hm <sup>3</sup>  | 9 %              | 08/02/2024   |
| <b>Celemín (CA)</b>                        |                | <b>Volumen</b>        | <b>Capacidad</b> | <b>Fecha</b> |
| (Capacidad actual: 44,8hm <sup>3</sup> )   | <b>Máximo:</b> | 46.1 hm <sup>3</sup>  | 100 %            | 19/02/2010   |
|  | <b>Mínimo:</b> | 4.5 hm <sup>3</sup>   | 10 %             | 05/02/2024   |
| <b>Almodovar (CA)</b>                      |                | <b>Volumen</b>        | <b>Capacidad</b> | <b>Fecha</b> |
| (Capacidad actual: 5,7hm <sup>3</sup> )    | <b>Máximo:</b> | 6.0 hm <sup>3</sup>   | 100 %            | 28/02/2001   |
|  | <b>Mínimo:</b> | 1.5 hm <sup>3</sup>   | 26 %             | 02/02/2000   |

## 6. Precipitación por estaciones.

Resumen de precipitación por estaciones del mes actual comparado con la media registrada en cada estación del mismo mes.

Las estaciones que presentan un asterisco (\*) no han estado operativas durante la totalidad del periodo referido.

Precipitaciones por estación en l/m<sup>2</sup>

| Código | Nombre Estación                 | Febrero-2025 | Media histórica<br>Febrero | Código | Nombre Estación            | Febrero-2025 | Media histórica<br>Febrero |
|--------|---------------------------------|--------------|----------------------------|--------|----------------------------|--------------|----------------------------|
| 1      | SIERRA MIJAS                    | 125.8        | 67.1                       | 41     | COLMENAR                   | 63.1         | 45.5                       |
| 2      | SIERRA DE LUNA                  | 203.7        | 186.9                      | 42     | ALFARNATEJO                | 46.3         | 67.1                       |
| 3      | EMBALSE DE CHARCO REDONDO       | 83.8         | 105.1                      | 43     | RÍO BENAMARGOSA (S. NEGRO) | 43.9         | 55.5                       |
| 4      | DEPÓSITO REG. CHARCO RDO.       | 90.6         | 105.0                      | 44     | TORROX                     | 30.2         | 41.5                       |
| 5      | TORRE TOMA DE CHARCO REDONDO    | 85.0         | 110.6                      | 45     | TORRE DEL MAR              | 36.0         | 39.5                       |
| 6      | LOS REALES                      | 108.2        | 66.2                       | 46     | LA ALJAIMA                 | 27.6         | 44.9                       |
| 7      | DEPÓSITO DI-1                   | 79.3         | 87.0                       | 47     | LUJAR                      | 24.8         | 29.4                       |
| 8      | EMBALSE DE GUADARRANQUE         | 97.4         | 109.8                      | 48     | LA CABRA MONTÉS            | 18.3         | 51.7                       |
| 9      | RÍO HOZGARGANTA (JIMENA)        | 63.2         | 101.9                      | 49     | RÍO VERDE (CAZULAS)        | 20.4         | 60.3                       |
| 10     | LOMAS DE CAMARA                 | 134.8        | 118.6                      | 50     | VELEZ DE BENAUDALLA        | 9.1          | 42.5                       |
| 11     | RÍO GUADIAIRO(S. PABLO BUCEITE) | *            | 95.9                       | 51     | RULES                      | 9.0          | 42.0                       |
| 12     | MAJADA DE LAS LOMAS             | 82.9         | 89.5                       | 52     | AZUD DE VELEZ              | 16.4         | 43.5                       |
| 13     | RÍO GENAL (JUBRIQUE)            | 107.4        | 93.5                       | 53     | PARTIDOR DE CAÑIZARES      | 14.7         | 39.5                       |
| 14     | PUJERRA                         | 55.6         | 93.1                       | 54     | AZUD DEL VÍNCULO           | 16.7         | 42.2                       |
| 15     | CUEVAS DEL BECERRO              | 30.7         | 56.9                       | 55     | PADUL                      | 10.5         | 33.1                       |
| 16     | EMBALSE DE LA CONCEPCIÓN        | 40.9         | 71.8                       | 57     | BAYARCAL                   | 8.9          | 34.4                       |
| 17     | OJEN                            | 45.5         | 93.7                       | 58     | EMBALSE DE BENINAR         | 13.1         | 37.1                       |
| 18     | EL TORCAL                       | 40.7         | 57.9                       | 59     | MURTAS                     | 19.8         | 36.4                       |
| 19     | EMBALSE DE CASASOLA             | 41.8         | 37.5                       | 60     | MOTRIL                     | 10.6         | 40.5                       |
| 20     | EMBALSE DEL LIMONERO            | 40.0         | 44.9                       | 61     | LOS GUAJARES               | 16.5         | 57.6                       |
| 21     | DEPURADORA DEL ATABAL           | 44.2         | 46.8                       | 62     | CERRO CAÑUELO              | 18.0         | 34.4                       |
| 22     | MÁLAGA - PASEO DE LA FAROLA     | 35.0         | 47.4                       | 63     | ALBUÑUELAS                 | 12.5         | 44.8                       |
| 23     | PARTIDOR DE GUADARRANQUE        | 87.9         | 113.0                      | 64     | EMBALSE DE BEZNAR          | 12.8         | 39.5                       |
| 24     | DEPURADORA DE MARBELLA          | 39.3         | 69.4                       | 65     | LANJARÓN                   | 24.4         | 34.7                       |
| 25     | SANTÓN PITAR                    | 64.2         | 53.5                       | 66     | CAPILEIRA                  | 6.4          | 40.7                       |
| 26     | CAÑETE LA REAL                  | 41.6         | 55.5                       | 67     | RÍO TREVELEZ               | 12.2         | 33.2                       |
| 27     | RONDA                           | 42.3         | 53.9                       | 68     | PUERTO DE LA RAGUA         | 6.9          | 30.1                       |
| 28     | LAGUNA DE FUENTE PIEDRA         | 33.3         | 37.6                       | 69     | RÍO GUADALFEO (ALMEGÍJAR)  | 20.0         | 47.7                       |
| 29     | EMBALSE DEL GUADALTEBA          | 26.9         | 36.0                       | 70     | CONTRAVIESA                | 16.6         | 34.5                       |
| 31     | EMBALSE CONDE DE GUADALHORCE    | 29.4         | 41.2                       | 71     | CASTALA                    | 13.4         | 34.1                       |
| 32     | REPETIDOR LA ENCANTADA          | 37.2         | 38.6                       | 72     | ALBUÑOL                    | *            | 35.4                       |
| 33     | CANAL DE LA ENCANTADA           | 38.8         | 45.3                       | 75     | SIERRA ALHAMILLA           | 13.2         | 7.7                        |
| 34     | AZUD DE PAREDONES               | 33.3         | 43.1                       | 76     | SIERRA DE GADOR            | 9.6          | 13.9                       |
| 35     | COÍN                            | 39.8         | 65.5                       | 77     | FELIX                      | 10.8         | 37.9                       |
| 36     | ALCAUCÍN                        | 39.6         | 52.0                       | 78     | PUNTA SABINAR              | 2.8          | 20.4                       |
| 37     | EMBALSE DE LA VIÑUELA           | 35.4         | 44.2                       | 79     | CANAL BENINAR-AGUADULCE    | 15.8         | 28.0                       |
| 38     | RÍO GUADALHORCE (CARTAMA)       | 54.1         | 50.0                       | 80     | SIERRA DE LOS FILABRES     | *            | 5.4                        |
| 39     | VILLANUEVA DE LA CONCEPCIÓN     | 47.4         | 57.7                       | 81     | ORIA                       | *            | 14.5                       |
| 40     | CASARABONELA                    | 53.4         | 63.0                       | 82     | TAHAL                      | 21.2         | 18.0                       |

| Precipitaciones por estación en l/m <sup>2</sup> |                                      |              |                         |        |                                    |              |                         |
|--|--------------------------------------|--------------|-------------------------|--------|------------------------------------|--------------|-------------------------|
| Código   | Nombre Estación                      | Febrero-2025 | Media histórica Febrero | Código | Nombre Estación                    | Febrero-2025 | Media histórica Febrero |
| 83   | SIERRA ALMAGRO                       | 4.0          | 13.5                    | 270    | EMBALSE DE BORNOS                  | 26.3         | 73.9                    |
| 84   | EMBALSE CUEVAS DEL ALMANZORA         | 6.1          | 13.4                    | 271    | EMBALSE ARCOS DE LA FRONTERA       | 22.9         | 54.2                    |
| 85   | RÍO ALMANZORA (CANTORIA)             | 6.1          | 13.1                    | 272    | EMBALSE DE HURONES                 | 37.6         | 59.3                    |
| 86   | RÍO ALMANZORA (SERÓN)                | 2.9          | 15.9                    | 273    | EMBALSE DE GUADALCACÍN             | 15.5         | 86.0                    |
| 87   | ALBOX                                | 5.3          | 12.6                    | 275    | EMBALSE DE BARBATE                 | 34.2         | 52.2                    |
| 88   | EL SALTADOR                          | 0.7          | 11.7                    | 276    | EMBALSE DE CELEMÍN                 | 28.5         | 67.3                    |
| 89   | ALMERIA                              | 11.2         | 16.2                    | 277    | EMBALSE DE ALMODÓVAR               | 79.7         | 59.6                    |
| 90   | ANDARAX Y NACIMIENTO (TERQUE)        | 20.3         | 19.3                    | 302    | CHANZA EN ROSAL                    | 58.7         | *                       |
| 91   | OHANES                               | 10.9         | 13.6                    | 303    | ARROYO ALBAHACAR                   | 39.5         | *                       |
| 92   | FIÑANA                               | 5.0          | 15.5                    | 304    | MALAGÓN                            | 38.2         | *                       |
| 93   | RAMBLA DE TABERNAS                   | 16.0         | 13.8                    | 305    | COBIDA EN CHANZA                   | 38.0         | *                       |
| 94   | GERGAL                               | *            | 15.7                    | 307    | PIEDRAS EN DESEMBOCADURA           | 56.9         | *                       |
| 95   | VELEFIQUE                            | 17.8         | 20.2                    | 308    | ODIEL EN CALAÑAS                   | 36.9         | *                       |
| 96   | SORBAS                               | 13.0         | 12.3                    | 309    | ORAQUE EN VILLANUEVA DE LAS CRUCES | 50.1         | *                       |
| 97   | NÍJAR                                | 2.5          | 15.8                    | 310    | ODIEL EN GIBRALEÓN                 | 37.0         | *                       |
| 101  | LA ARAÑA                             | 41.6         | 38.3                    | 312    | TINTO EN CORUMBEL                  | 56.1         | *                       |
| 102  | SAN ENRIQUE DE GUADIARO              | 111.6        | 70.3                    | 314    | JARRAMA DE NERVA                   | 38.5         | *                       |
| 103  | GUADIARO-MAJACEITE                   | 58.5         | 99.8                    | 324    | AROCHE                             | 45.2         | *                       |
| 104  | RÍO GRANDE (LAS MILLANAS)            | 39.7         | 41.4                    | 325    | SANTA BÁRBARA DE CASA              | 38.3         | *                       |
| 105  | LAS GOLONDRINAS                      | 34.7         | 29.0                    | 326    | PUEBLA DE GUZMÁN                   | 34.5         | *                       |
| 111  | BOMBEO DEL RÍO GUADIARO              | 130.6        | *                       | 327    | VILLANUEVA DE LOS CASTILLEJOS      | 54.5         | *                       |
| 125  | DEPURADORA DEL TRAPICHE              | 16.1         | 53.2                    | 328    | ARACENA                            | 41.1         | *                       |
| 126  | FAHALA                               | 50.4         | 46.3                    | 329    | GIL MÁRQUEZ (ALMONASTER LA REAL)   | 55.1         | *                       |
| 127  | RÍO GUADALHORCE (BOBADILLA)          | 38.1         | 37.3                    | 330    | LA GRANADA DE RIO TINTO            | 32.0         | *                       |
| 128  | RÍO TURÓN (ARDALES)                  | 48.2         | 32.4                    | 331    | CUEVA DE MORA                      | 54.4         | *                       |
| 129  | RÍO GUADALTEBA (AFORO DE TEBA)       | 28.1         | 42.9                    | 332    | ZALAMEA LA REAL                    | 32.4         | *                       |
| 130  | RÍO GUADALHORCE (ARCHIDONA)          | 46.5         | 35.8                    | 333    | SAN TELMO (CORTEGANA)              | 52.6         | *                       |
| 203  | GRAZALEMA                            | 95.2         | 38.1                    | 334    | MONTE DE SAN BENITO                | 33.6         | *                       |
| 212  | RÍO GUADELETE (JEREZ DE LA FRONTERA) | 17.7         | 211.7                   | 335    | CALAÑAS                            | 38.5         | *                       |
| 214  | RÍO ÁLAMO (BENALUP-CASAS VIEJAS)     | 29.6         | 56.5                    | 336    | SAN BARTOLOMÉ DE LA TORRE          | 54.8         | *                       |
| 217  | RÍO GUADIARO-MAJACEITE (UBRIQUE)     | 49.8         | 60.6                    | 337    | EL PERALEJO                        | 29.8         | *                       |
| 219  | JUNTA DE LOS RÍOS                    | 19.1         | 69.7                    | 338    | VALVERDE DEL CAMINO                | 50.4         | *                       |
| 220  | BARCA DE LA FLORIDA                  | 12.3         | 48.5                    | 339    | TUJENA (ESCACENA DEL CAMPO)        | 13.3         | *                       |
| 226  | EL PORTAL                            | 23.8         | 46.8                    | 340    | LA PALMA DEL CONDADO               | 22.7         | *                       |
| 269  | EMBALSE DE ZAHARA                    | 41.4         | 48.6                    |        |                                    |              |                         |

## **7. Fenómenos Hidrometeorológicos destacables**

Durante el presente mes no ha tenido lugar fenómeno hidrometeorológico destacables en las Demarcaciones Hidrográficas de Las Cuencas Mediterráneas Andaluzas, Guadalete-Barbate y Tinto, Odiel, Piedras y Chanza.