

# INFORME MENSUAL

---

## AÑO HIDROLÓGICO 2025/2026

**Abril 2026**

### SAIH HIDROSUR

- ❖ *Demarcación hidrográfica de las Cuencas Mediterráneas Andaluzas*
- ❖ *Demarcación hidrográfica del Guadalete-Barbate*
- ❖ *Demarcación hidrográfica del Tinto, Odiel, Piedras y Chanza*

# Informe hidrológico mensual

Año Hidrológico 2025 - 2026

Málaga, Abril 2026

## ÍNDICE

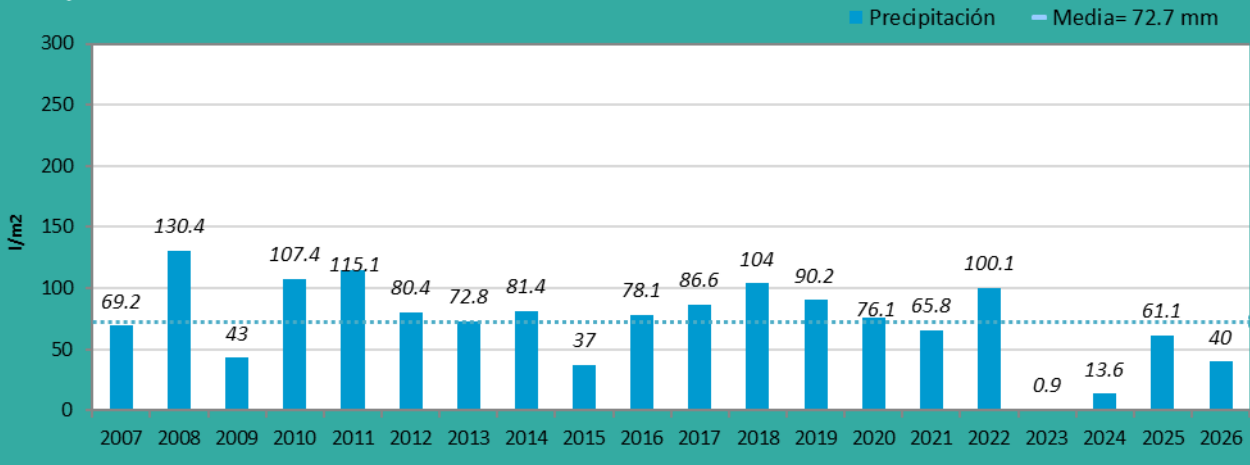
1. DATOS DE PRECIPITACIÓN.....	1
2. MAPAS DE PRECIPITACIÓN ACUMULADA MENSUAL Y ANUAL.....	4
3. GRÁFICAS DE TEMPERATURA.....	5
4. RECURSOS HÍDRICOS.....	7
5. VALORES EXTREMOS.....	8
5.1. PRECIPITACIÓN Y TEMPERATURA.....	8
5.2. RECURSOS HÍDRICOS POR ZONAS.....	9
6. PRECIPITACIÓN POR ESTACIONES.....	10
7. FENÓMENOS HIDROMETEOROLÓGICOS DESTACABLES.....	13

## 1. DATOS DE PRECIPITACIÓN.

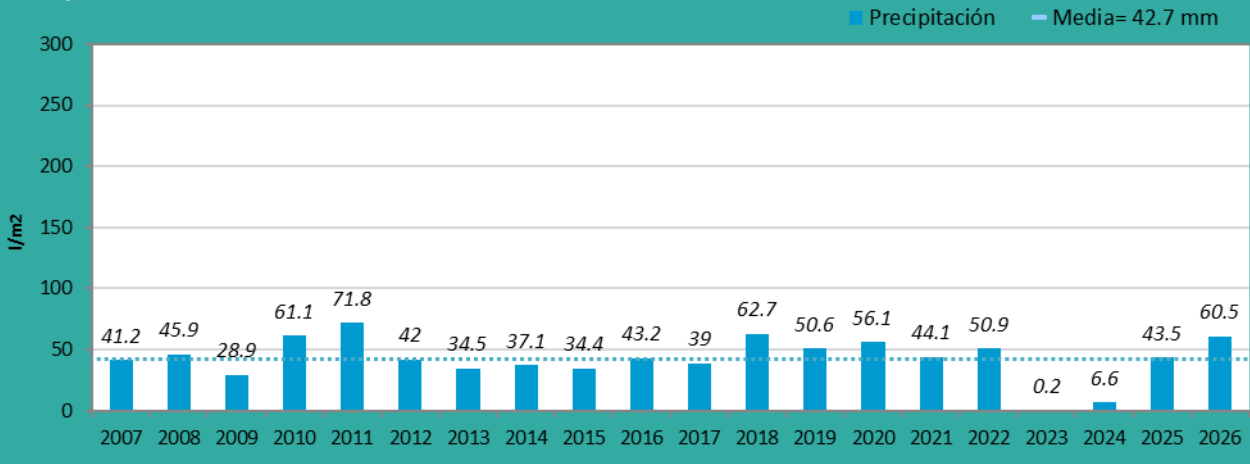
Los siguientes gráficos representan la precipitación media por sistemas.



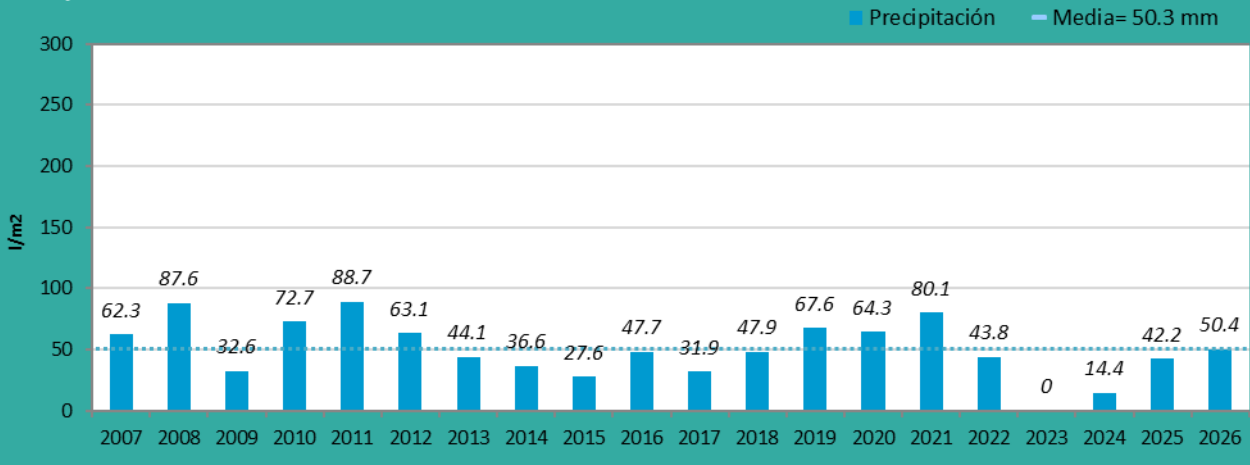
Precipitación media mes actual - C.M. Subsistemas I-1 a I-3



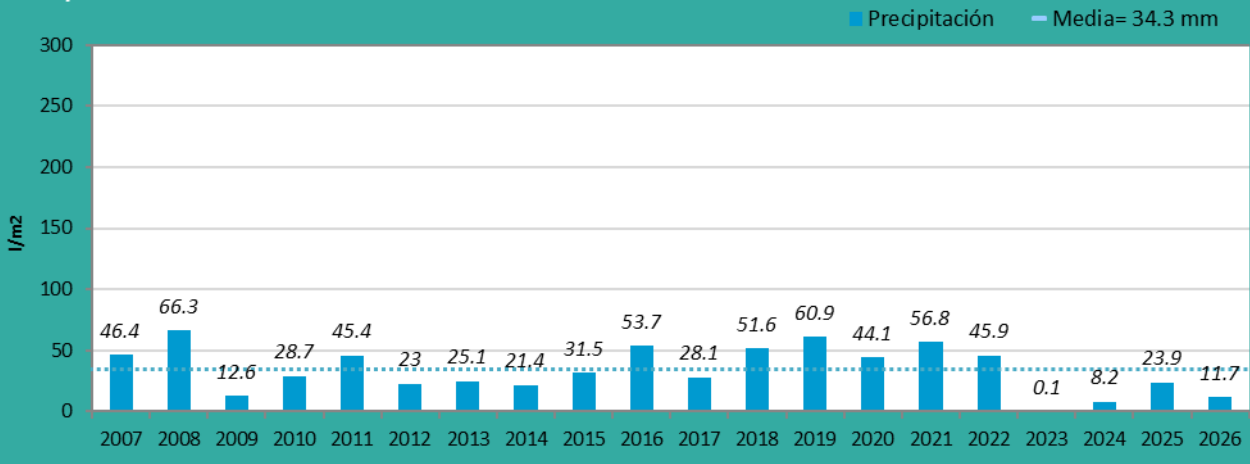
Precipitación media mes actual - C.M. Subsistema I-4



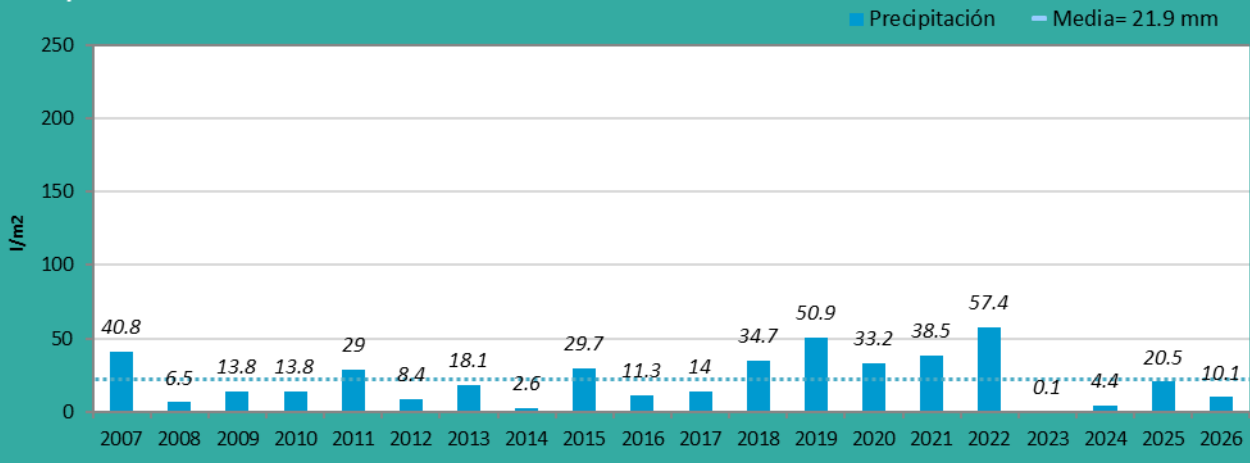
Precipitación media mes actual - C.M. Subsistema II

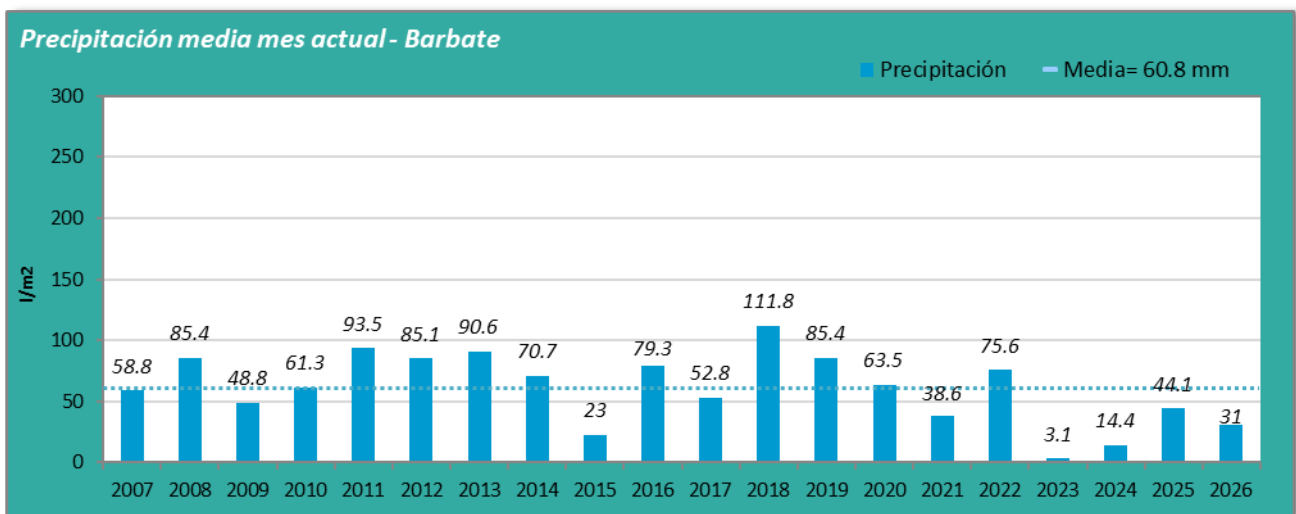
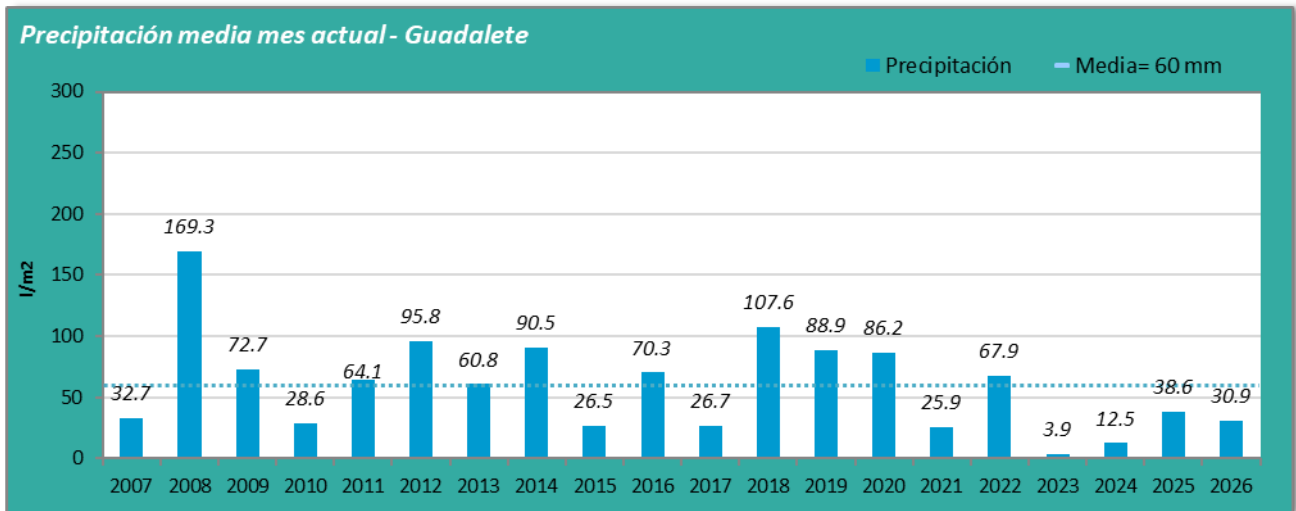
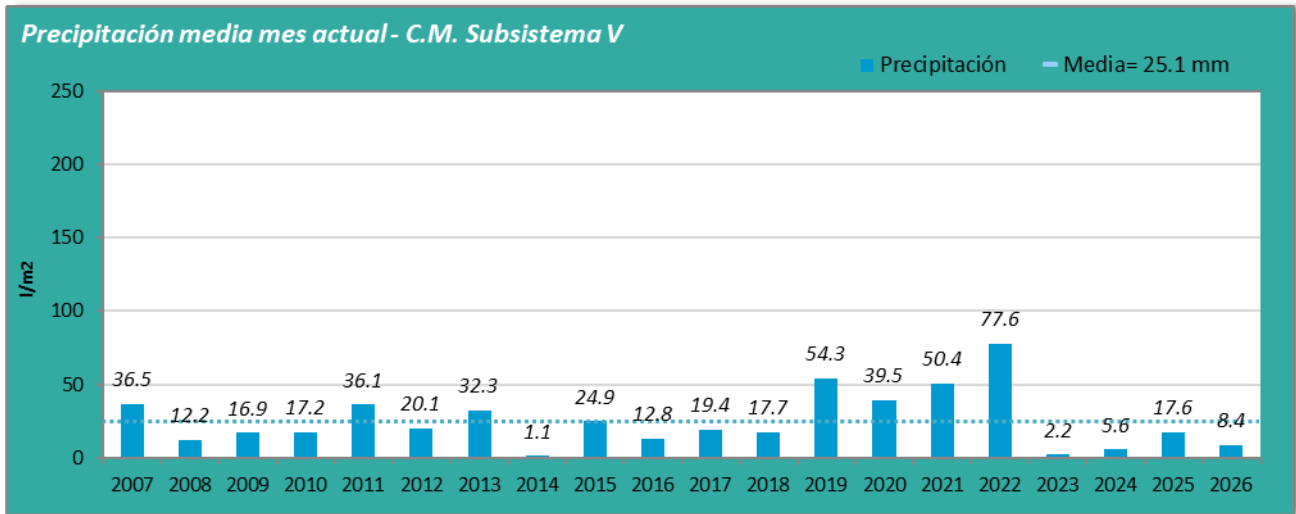


Precipitación media mes actual - C.M. Subsistema III



Precipitación media mes actual - C.M. Subsistema IV

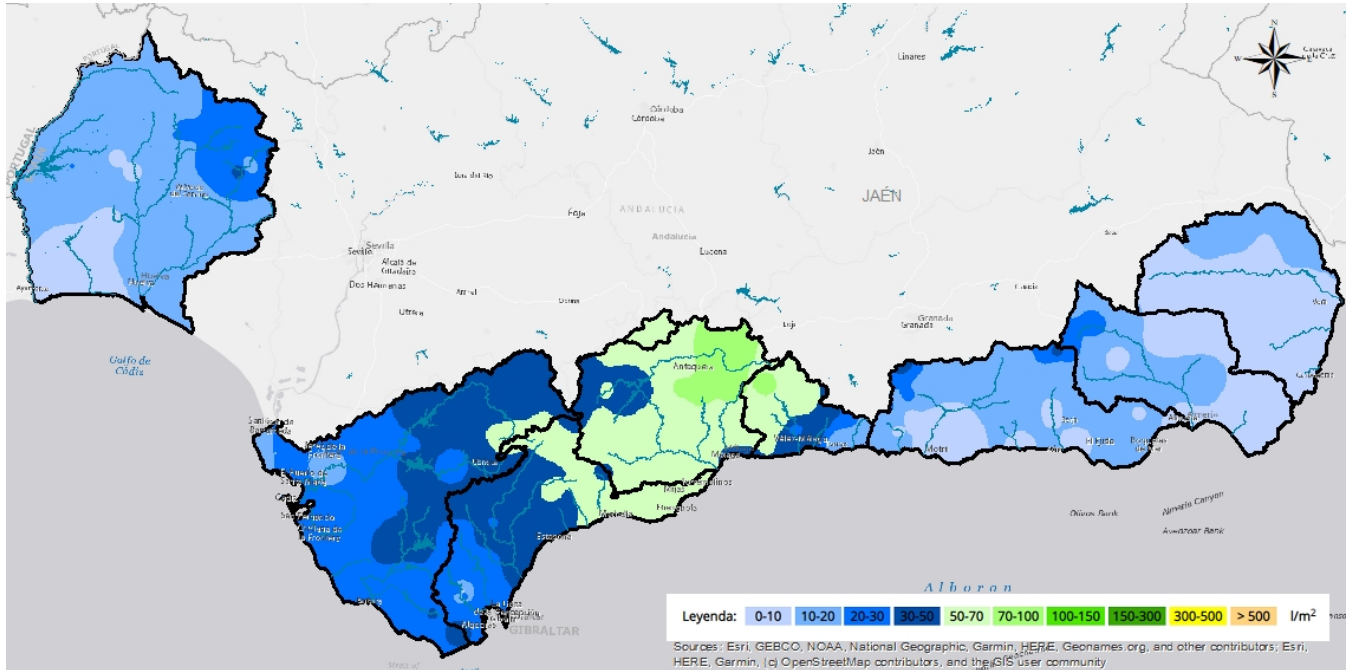




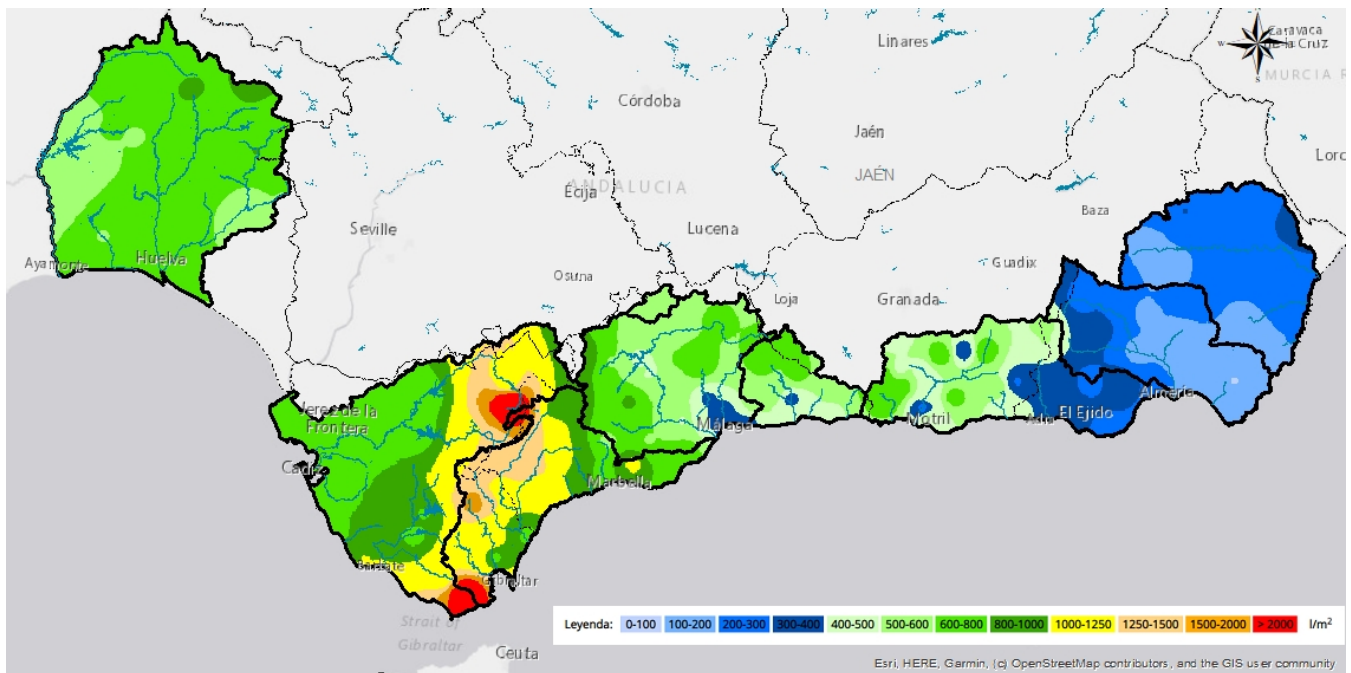
## 2. Mapas de precipitación acumulada mensual y anual.

A continuación, se representan los mapas de distribución pluviométrica del mes actual y del año hidrológico en curso

Mapa de precipitación acumulada durante el mes actual.

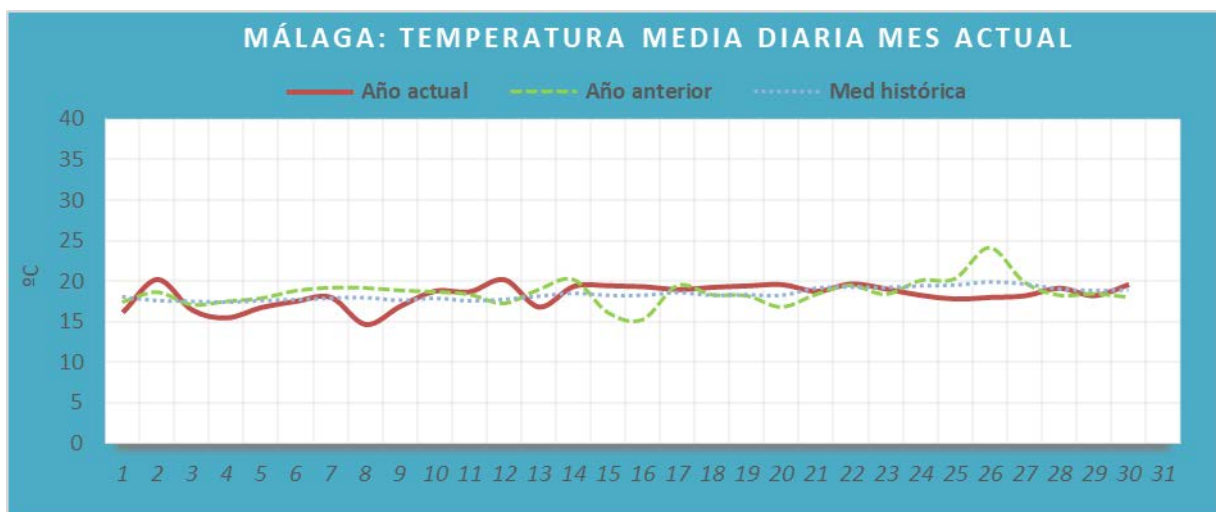
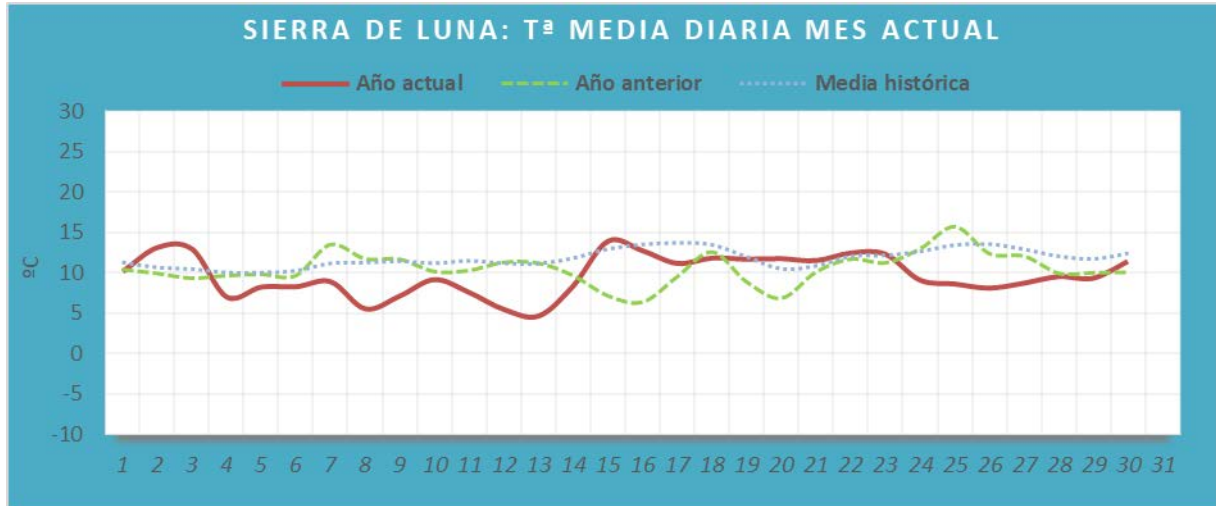


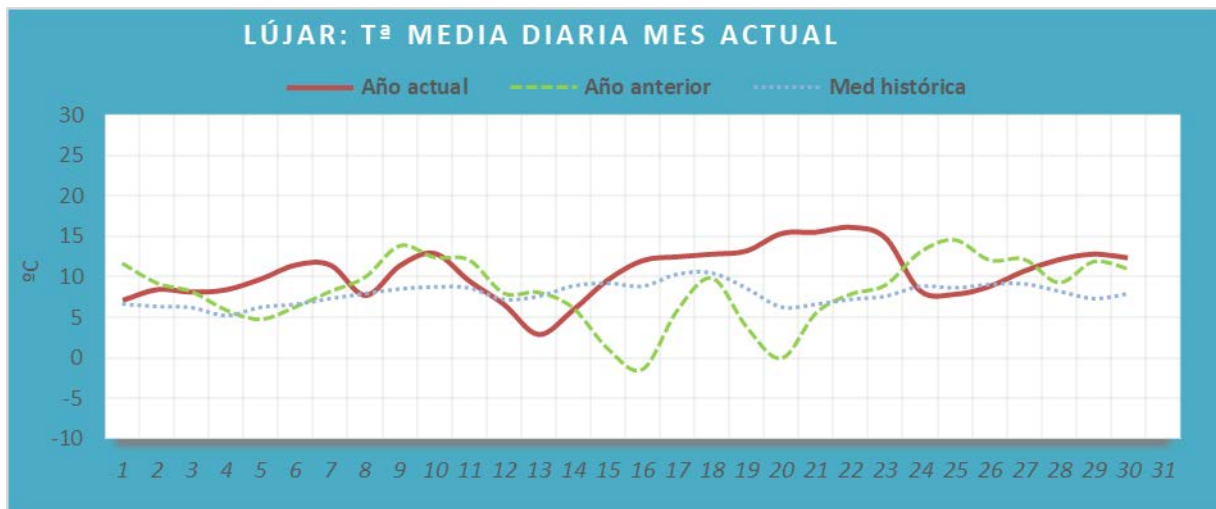
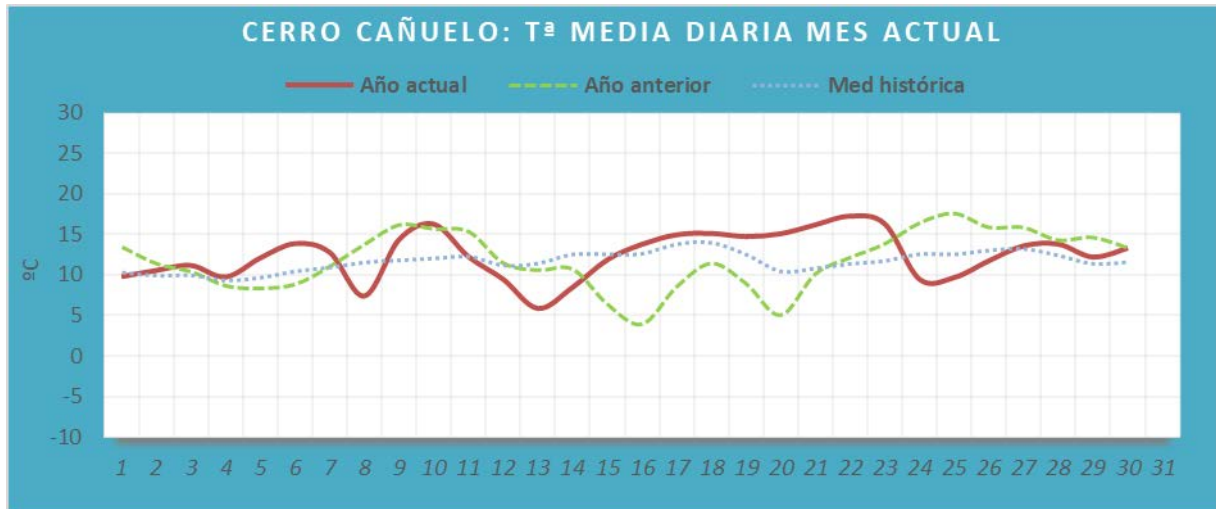
Mapa de Precipitación acumulada desde el inicio del año hidrológico en curso.



### 3. Gráficas de Temperatura.

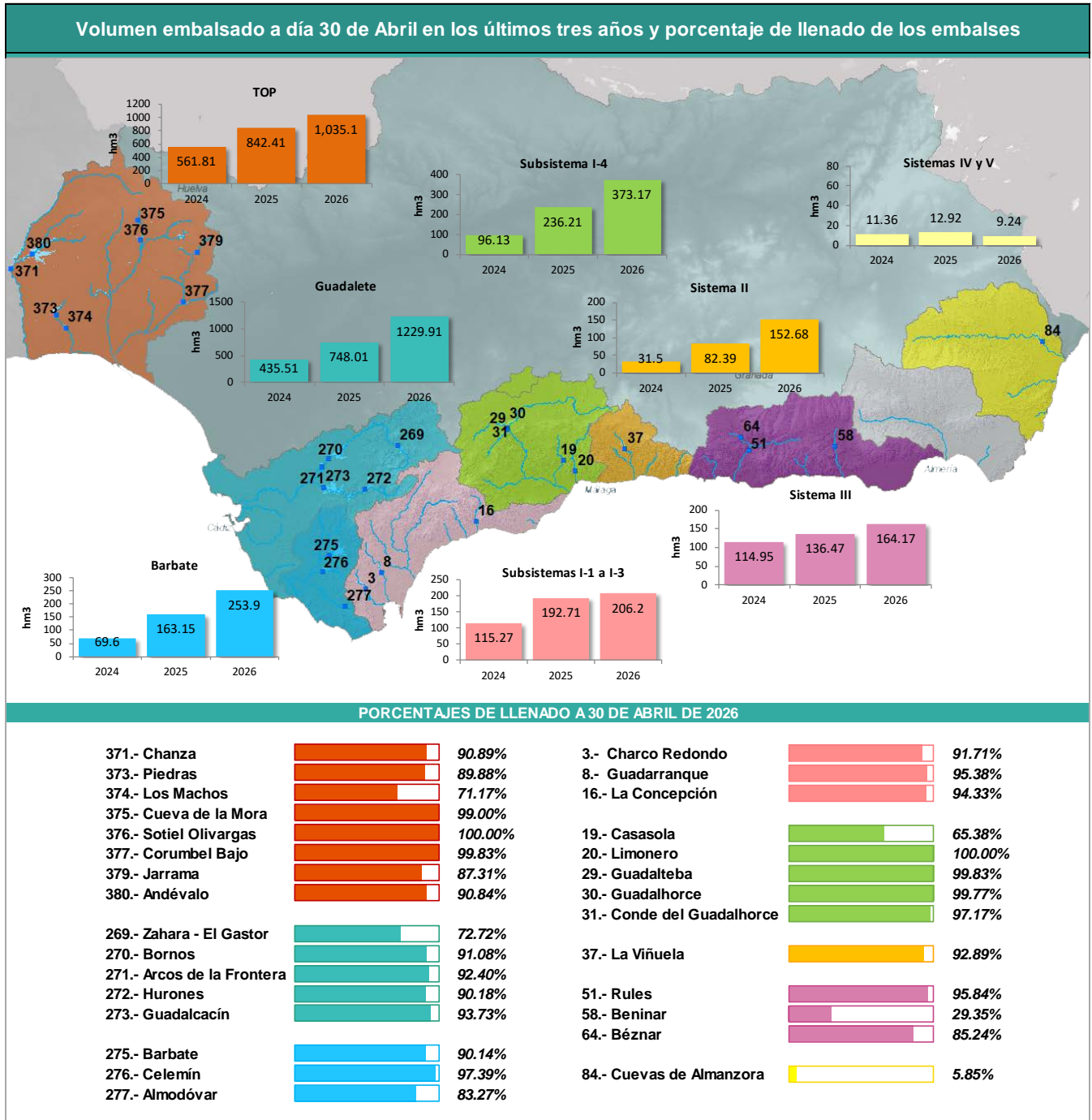
Los siguientes gráficos muestran los datos más significativos de la evolución de la temperatura media diaria a lo largo del mes en algunas de las estaciones SAIH equipadas con termómetros.





#### 4. Recursos hídricos.

Volumen embalsado a día **30 de abril** en los últimos tres años y porcentaje de llenado de los embalses:



A lo largo de este mes, los recursos hídricos disponibles en las **Cuencas Mediterráneas Andaluzas** han  **aumentado** ligeramente con respecto al mes anterior. A fecha de **30 de abril**, el volumen de agua embalsada es de **905hm<sup>3</sup>**.

Los recursos hídricos disponibles en la **Cuenca Guadalete-Barbate** han **disminuido** en comparación con el mes anterior. A fecha de **30 de abril**, el volumen de agua embalsada es de **1484hm<sup>3</sup>**.

Los recursos hídricos disponibles en la **Cuenca del Tinto, Odiel, Piedras y Chanza** se han **disminuido** en comparación con el mes anterior. A fecha de **30 de abril**, el volumen de agua embalsada es de **1035hm<sup>3</sup>**.

#### Datos de la situación de los recursos hídricos Cuenca Mediterránea:

**5.46** Incremento con respecto al mes anterior (hm<sup>3</sup>)

**77.13** % volumen embalsado con respecto a la capacidad total de los embalses

**0.5** Diferencia porcentual con respecto al mes anterior

#### Datos de la situación de los recursos hídricos Guadalete-Barbate:

**-13.19** Incremento con respecto al mes anterior (hm<sup>3</sup>)

**89.82** % volumen embalsado con respecto a la capacidad total de los embalses

**-0.8** Diferencia porcentual con respecto al mes anterior

#### Datos de la situación de los recursos hídricos TOP

**-26.27** Incremento con respecto al mes anterior (hm<sup>3</sup>)

**90.88** % volumen embalsado con respecto a la capacidad total de los embalses

**-2.3** Diferencia porcentual con respecto al mes anterior

## 5. Valores extremos.

A continuación, se presentan los **valores extremos** correspondientes al mes de **abril**.

### 5.1. Precipitación y temperatura.

Precipitación y Temperatura			
<i>Pluviometría máxima</i>	<i>Estación</i>	<i>Cantidad</i>	<i>Fecha</i>
en 1 hora:	21 - DEPURADORA DEL ATABAL (MA)	47.1 l/m <sup>2</sup>	09/04/2007
en 24 horas:	40 - CASARABONELA (MA)	160.4 l/m <sup>2</sup>	15/04/2009
<i>Nevada máxima</i>	<i>Estación</i>	<i>Cantidad</i>	<i>Fecha</i>
en 1 hora:	68 - PUERTO DE LA RAGUA (AL)	12.6 l/m <sup>2</sup>	28/04/2006
en 24 horas:	47 - LÚJAR (GR)	48.8 l/m <sup>2</sup>	10/04/2016
<i>Temperatura máxima:</i>	<i>Estación</i>	<i>Cantidad</i>	<i>Fecha</i>
	59 - MURTAS (GR)	38.6 °C	09/04/2011
<i>Temperatura mínima :</i>	<i>Estación</i>	<i>Cantidad</i>	<i>Fecha</i>
	68 - PUERTO DE LA RAGUA (AL)	-13.7 °C	11/04/2004

## 5.2. Recursos hídricos por zonas.

<b>Recursos Hídricos por Zona</b>			
<i>Sub-sistemas I-1 a I-3:</i>			
<b>Charco Redondo (CA)</b>		<b>Volumen</b>	<b>Capacidad</b>
(Capacidad actual: 79,17hm <sup>3</sup> )	<b>Máximo:</b>	82.3 hm <sup>3</sup>	100 %
	<b>Mínimo:</b>	27.7 hm <sup>3</sup>	34 %
<b>Guadarranque (CA)</b>		<b>Volumen</b>	<b>Capacidad</b>
(Capacidad actual: 83,15hm <sup>3</sup> )	<b>Máximo:</b>	88.7 hm <sup>3</sup>	100 %
	<b>Mínimo:</b>	34.5 hm <sup>3</sup>	39 %
<b>La Concepción (MA)</b>		<b>Volumen</b>	<b>Capacidad</b>
(Capacidad actual: 57,54hm <sup>3</sup> )	<b>Máximo:</b>	62.3 hm <sup>3</sup>	100 %
	<b>Mínimo:</b>	31.3 hm <sup>3</sup>	54 %
<i>Sub-sistema I-4:</i>			
<b>Casasola (MA)</b>		<b>Volumen</b>	<b>Capacidad</b>
(Capacidad actual: 21,72hm <sup>3</sup> )	<b>Máximo:</b>	23.6 hm <sup>3</sup>	100 %
	<b>Mínimo:</b>	5.5 hm <sup>3</sup>	25 %
<b>Limonero (MA)</b>		<b>Volumen</b>	<b>Capacidad</b>
(Capacidad actual: 14 hm <sup>3</sup> )	<b>Máximo:</b>	24.4 hm <sup>3</sup>	99 %
	<b>Mínimo:</b>	2.5 hm <sup>3</sup>	10 %
<b>Guadalteba (MA)</b>		<b>Volumen</b>	<b>Capacidad</b>
(Capacidad actual: 153,3hm <sup>3</sup> )	<b>Máximo:</b>	156.4 hm <sup>3</sup>	100 %
	<b>Mínimo:</b>	15.4 hm <sup>3</sup>	10 %
<b>Guadalhorce (MA)</b>		<b>Volumen</b>	<b>Capacidad</b>
(Capacidad actual: 125,72hm <sup>3</sup> )	<b>Máximo:</b>	128.7 hm <sup>3</sup>	100 %
	<b>Mínimo:</b>	14.4 hm <sup>3</sup>	11 %
<b>Conde Guadalhorce (MA)</b>		<b>Volumen</b>	<b>Capacidad</b>
(Capacidad actual: 66,49hm <sup>3</sup> )	<b>Máximo:</b>	67.1 hm <sup>3</sup>	100 %
	<b>Mínimo:</b>	18.6 hm <sup>3</sup>	28 %
<i>Sistema II:</i>			
<b>Viñuela (MA)</b>		<b>Volumen</b>	<b>Capacidad</b>
(Capacidad actual: 164,37hm <sup>3</sup> )	<b>Máximo:</b>	165.3 hm <sup>3</sup>	100 %
	<b>Mínimo:</b>	16.3 hm <sup>3</sup>	10 %
<i>Sistema III:</i>			
<b>Rules (GR)</b>		<b>Volumen</b>	<b>Capacidad</b>
(Capacidad actual: 105,36hm <sup>3</sup> )	<b>Máximo:</b>	104.4 hm <sup>3</sup>	94 %
	<b>Mínimo:</b>	50.3 hm <sup>3</sup>	48 %
<b>Béznar (GR)</b>		<b>Volumen</b>	<b>Capacidad</b>
(Capacidad actual: 52,9hm <sup>3</sup> )	<b>Máximo:</b>	50.8 hm <sup>3</sup>	95 %
	<b>Mínimo:</b>	23.2 hm <sup>3</sup>	43 %
<b>Beninar (AL)</b>		<b>Volumen</b>	<b>Capacidad</b>
(Capacidad actual: 62,9hm <sup>3</sup> )	<b>Máximo:</b>	46.3 hm <sup>3</sup>	77 %
	<b>Mínimo:</b>	3.5 hm <sup>3</sup>	6 %
<i>Sistemas IV y V:</i>			
<b>Cuevas de Almanzora (AL)</b>		<b>Volumen</b>	<b>Capacidad</b>
(Capacidad actual: 157,87hm <sup>3</sup> )	<b>Máximo:</b>	44.2 hm <sup>3</sup>	26 %
	<b>Mínimo:</b>	Embalse Muerto	0 %

<b>Recursos Hídricos por Zona</b>				
<i>Sistemas Guadalete-Barbate:</i>				
<b>Zahara (CA)</b>		<b>Volumen</b>	<b>Capacidad</b>	<b>Fecha</b>
(Capacidad actual: 222,7hm <sup>3</sup> )	<b>Máximo:</b>	226.0 hm <sup>3</sup>	100 %	01/04/2013
	<b>Mínimo:</b>	35.8 hm <sup>3</sup>	16 %	01/04/2024
<b>Bornos (CA)</b>		<b>Volumen</b>	<b>Capacidad</b>	<b>Fecha</b>
(Capacidad actual: 200,2hm <sup>3</sup> )	<b>Máximo:</b>	197.1 hm <sup>3</sup>	98 %	26/04/2010
	<b>Mínimo:</b>	44.4 hm <sup>3</sup>	22 %	07/04/2008
<b>Arcos de la Frontera (CA)</b>		<b>Volumen</b>	<b>Capacidad</b>	<b>Fecha</b>
(Capacidad actual: 14,6hm <sup>3</sup> )	<b>Máximo:</b>	14.4 hm <sup>3</sup>	98 %	11/04/2004
	<b>Mínimo:</b>	12.3 hm <sup>3</sup>	84 %	09/04/2001
<b>Hurones (CA)</b>		<b>Volumen</b>	<b>Capacidad</b>	<b>Fecha</b>
(Capacidad actual: 135,3hm <sup>3</sup> )	<b>Máximo:</b>	133.5 hm <sup>3</sup>	99 %	19/04/2018
	<b>Mínimo:</b>	39.6 hm <sup>3</sup>	29 %	08/04/2008
<b>Guadalcaçín (CA)</b>		<b>Volumen</b>	<b>Capacidad</b>	<b>Fecha</b>
(Capacidad actual: 800,3hm <sup>3</sup> )	<b>Máximo:</b>	788.1 hm <sup>3</sup>	98 %	05/04/2013
	<b>Mínimo:</b>	145.6 hm <sup>3</sup>	18 %	01/04/2024
<b>Barbate (CA)</b>		<b>Volumen</b>	<b>Capacidad</b>	<b>Fecha</b>
(Capacidad actual: 228,0 Hm <sup>3</sup> )	<b>Máximo:</b>	227.9 hm <sup>3</sup>	100 %	06/04/2013
	<b>Mínimo:</b>	42.7 hm <sup>3</sup>	19 %	30/04/2023
<b>Celemín (CA)</b>		<b>Volumen</b>	<b>Capacidad</b>	<b>Fecha</b>
(Capacidad actual: 44,8hm <sup>3</sup> )	<b>Máximo:</b>	44.9 hm <sup>3</sup>	100 %	19/04/2013
	<b>Mínimo:</b>	10.1 hm <sup>3</sup>	22 %	30/04/2023
<b>Almodovar (CA)</b>		<b>Volumen</b>	<b>Capacidad</b>	<b>Fecha</b>
(Capacidad actual: 5,7hm <sup>3</sup> )	<b>Máximo:</b>	6.4 hm <sup>3</sup>	100 %	13/04/2003
	<b>Mínimo:</b>	1.5 hm <sup>3</sup>	26 %	01/04/2000

## 6. Precipitación por estaciones.

Resumen de precipitación por estaciones del mes actual comparado con la media registrada en cada estación del mismo mes.

Las estaciones que presentan un asterisco (\*) no han estado operativas durante la totalidad del periodo referido.

Precipitaciones por estación en l/m <sup>2</sup>							
Código	Nombre Estación	Abril-2026	Media histórica Abril	Código	Nombre Estación	Abril-2026	Media histórica Abril
1	SIERRA MIJAS	62.8	58.7	41	COLMENAR	74.4	46.7
2	SIERRA DE LUNA	32.1	125.5	42	ALFARNATEJO	73.6	65.6
3	EMBALSE DE CHARCO REDONDO	26.2	78.8	43	RÍO BENAMARGOSA (S. NEGRO)	67.3	47.0
4	DEPÓSITO REG. CHARCO RDO.	26.4	73.1	44	TORROX	10.4	33.0
5	TORRE TOMA DE CHARCO REDONDO	*	78.1	45	TORRE DEL MAR	42.3	38.7
6	LOS REALES	42.3	62.4	46	LA ALJAIMA	61.3	34.3
7	DEPÓSITO DI-1	25.6	65.0	47	LUJAR	4.0	28.0
8	EMBALSE DE GUADARRANQUE	27.5	76.8	48	LA CABRA MONTÉS	11.5	51.0
9	RÍO HOZGARGANTA (JIMENA)	32.3	75.2	49	RÍO VERDE (CAZULAS)	9.1	51.4
10	LOMAS DE CAMARA	26.8	90.9	50	VELEZ DE BENAUDALLA	7.9	40.9
11	RÍO GUADIARO(S. PABLO BUCEITE)	29.6	68.2	51	RULES	7.6	37.1
12	MAJADA DE LAS LOMAS	*	88.2	52	AZUD DE VELEZ	7.7	38.0
13	RÍO GENAL (IUBRIQUE)	40.9	74.2	53	PARTIDOR DE CAÑIZARES	*	32.1
14	PUJERRA	53.7	86.2	54	AZUD DEL VÍNCULO	*	34.7
15	CUEVAS DEL BECERRO	48.4	51.0	55	PADUL	34.6	38.7
16	EMBALSE DE LA CONCEPCIÓN	55.3	57.0	57	BAYARCAL	15.8	38.6
17	OJEN	54.4	61.5	58	EMBALSE DE BENINAR	7.7	28.9
18	EL TORCAL	73.3	54.4	59	MURTAS	12.0	44.9
19	EMBALSE DE CASASOLA	59.2	35.7	60	MOTRIL	6.6	29.5
20	EMBALSE DEL LIMONERO	54.0	41.0	61	LOS GUAJARES	7.5	56.5
21	DEPURADORA DEL ATABAL	52.4	42.8	62	CERRO CAÑUELO	21.1	39.8
22	MÁLAGA - PASEO DE LA FAROLA	43.4	37.7	63	ALBUÑUELAS	21.6	45.3
23	PARTIDOR DE GUADARRANQUE	27.4	78.3	64	EMBALSE DE BEZNAR	11.5	40.5
24	DEPURADORA DE MARBELLA	58.5	57.1	65	LANJARÓN	12.5	38.1
25	SANTÓN PITAR	66.0	51.4	66	CAPILEIRA	*	41.2
26	CAÑETE LA REAL	46.0	50.8	67	RÍO TREVELEZ	13.0	42.9
27	RONDA	53.5	49.9	68	PUERTO DE LA RAGUA	31.4	28.3
28	LAGUNA DE FUENTE PIEDRA	51.0	37.7	69	RÍO GUADALFEO (ALMEGÍJAR)	13.1	41.5
29	EMBALSE DEL GUADALTEBA	47.7	33.9	70	CONTRAVIESA	15.7	33.0
31	EMBALSE CONDE DE GUADALHORCE	42.7	36.8	71	CASTALA	11.1	29.7
32	REPETIDOR LA ENCANTADA	46.8	37.1	72	ALBUÑOL	8.5	24.2
33	CANAL DE LA ENCANTADA	*	39.6	75	SIERRA ALHAMILLA	13.5	18.8
34	AZUD DE PAREDONES	63.9	37.0	76	SIERRA DE GADOR	15.8	12.9
35	COÍN	59.7	49.2	77	FELIX	9.8	38.4
36	ALCAUCÍN	61.9	54.6	78	PUNTA SABINAR	12.3	17.3
37	EMBALSE DE LA VIÑUELA	52.9	41.7	79	CANAL BENINAR-AGUADULCE	8.7	24.5
38	RÍO GUADALHORCE (CARTAMA)	56.7	40.7	80	SIERRA DE LOS FILABRES	4.7	12.4
39	VILLANUEVA DE LA CONCEPCIÓN	79.3	54.3	81	ORIA	14.5	32.3
40	CASARABONELA	57.2	55.6	82	TAHAL	6.8	36.4

Precipitaciones por estación en l/m<sup>2</sup>

Código	Nombre Estación	Abril-2026	Media histórica Abril	Código	Nombre Estación	Abril-2026	Media histórica Abril
83	SIERRA ALMAGRO	10.3	27.1	226	EL PORTAL	20.1	48.9
84	EMBALSE CUEVAS DEL ALMANZORA	6.5	26.0	269	EMBALSE DE ZAHARA	19.9	66.5
85	RÍO ALMANZORA (CANTORIA)	6.2	31.0	270	EMBALSE DE BORNOS	46.5	55.9
86	RÍO ALMANZORA (SERÓN)	3.9	30.1	271	EMBALSE ARCOS DE LA FRONTERA	35.0	55.6
87	ALBOX	10.7	25.6	272	EMBALSE DE HURONES	24.8	80.1
88	EL SALTADOR	17.6	25.7	273	EMBALSE DE GUADALCACÍN	24.4	54.4
89	ALMERIA	8.4	19.0	275	EMBALSE DE BARBATE	33.6	52.1
90	ANDARAX Y NACIMIENTO (TERQUE)	13.3	23.8	276	EMBALSE DE CELEMÍN	34.0	56.3
91	OHANES	8.7	21.8	277	EMBALSE DE ALMODÓVAR	25.1	73.5
92	FIÑANA	21.3	23.8	302	CHANZA EN ROSAL	30.3	*
93	RAMBLA DE TABERNAS	10.1	21.6	303	ARROYO ALBAHACAR	10.5	*
94	GERGAL	8.6	25.2	304	MALAGÓN	18.5	*
95	VELEFIQUE	4.9	31.8	305	COBIDA EN CHANZA	19.4	*
96	SORBAS	8.6	25.8	307	PIEDRAS EN DESEMBOCADURA	20.2	*
97	NÍJAR	2.0	21.1	308	ODIEL EN CALAÑAS	7.4	*
101	LA ARAÑA	0.6	36.8	309	ORAQUE EN VILLANUEVA DE LAS CRUCES	14.4	*
102	SAN ENRIQUE DE GUADIARO	43.8	62.7	310	ODIEL EN GIBRALEÓN	8.7	*
103	GUADIARO-MAJACEITE	35.2	87.4	312	TINTO EN CORUMBEL	13.0	*
104	RÍO GRANDE (LAS MILLANAS)	41.9	49.2	314	JARRAMA DE NERVA	13.2	*
105	LAS GOLONDRINAS	56.0	39.0	324	AROCHE	36.4	*
111	BOMBEO DEL RÍO GUADIARO	*	*	325	SANTA BÁRBARA DE CASA	11.4	*
116	GUADAIZA	*	*	326	PUEBLA DE GUZMÁN	14.5	*
117	GUADALMINA	61.0	*	327	VILLANUEVA DE LOS CASTILLEJOS	13.7	*
118	GUADALMANSA	52.5	*	328	ARACENA	11.4	*
125	DEPURADORA DEL TRAPICHE	48.2	41.5	329	GIL MÁRQUEZ (ALMONASTER LA REAL)	26.7	*
126	FAHALA	24.6	36.4	330	LA GRANADA DE RIO TINTO	15.5	*
127	RÍO GUADALHORCE (BOBADILLA)	57.7	30.7	331	CUEVA DE MORA	21.3	*
128	RÍO TURÓN (ARDALES)	50.1	34.0	332	ZALAMEA LA REAL	23.3	*
129	RÍO GUADALTEBA (AFORO DE TEBA)	45.6	33.2	333	SAN TELMO (CORTEGANA)	25.2	*
130	RÍO GUADALHORCE (ARCHIDONA)	50.3	44.2	334	MONTE DE SAN BENITO	14.9	*
203	GRAZALEMA	95.0	152.5	335	CALAÑAS	8.8	*
212	RÍO GUADELETE (JEREZ DE LA FRONTERA)	58.2	55.0	336	SAN BARTOLOMÉ DE LA TORRE	13.5	*
214	RÍO ÁLAMO (BENALUP-CASAS VIEJAS)	19.0	49.8	337	EL PERALEJO	6.4	*
217	RÍO GUADIARO-MAJACEITE (UBRIQUE)	35.2	70.9	338	VALVERDE DEL CAMINO	30.3	*
219	JUNTA DE LOS RÍOS	43.4	46.4	339	TUJENA (ESCACENA DEL CAMPO)	17.1	*
220	BARCA DE LA FLORIDA	22.2	51.3	340	LA PALMA DEL CONDADO	14.6	*

## **7. Fenómenos Hidrometeorológicos destacables**

Durante el presente mes no ha tenido lugar ningún fenómeno hidrometeorológico destacable en las Demarcaciones Hidrográficas de Las Cuencas Mediterráneas Andaluzas, Guadalete-Barbate y Tinto, Odiel, Piedras y Chanza.