

INFORME MENSUAL

AÑO HIDROLÓGICO 2025/2026

Junio 2026

SAIH HIDROSUR

- ❖ *Demarcación hidrográfica de las Cuencas Mediterráneas Andaluzas*
- ❖ *Demarcación hidrográfica del Guadalete-Barbate*
- ❖ *Demarcación hidrográfica del Tinto, Odiel, Piedras y Chanza*

Informe hidrológico mensual

Año Hidrológico 2025 - 2026

Málaga, Junio 2026

ÍNDICE

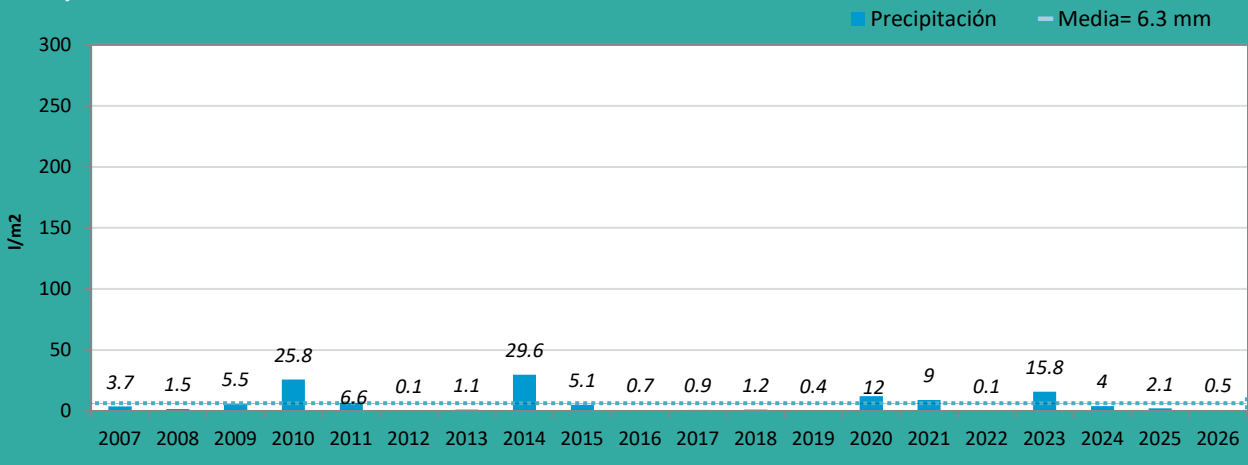
1. DATOS DE PRECIPITACIÓN.....	1
2. MAPAS DE PRECIPITACIÓN ACUMULADA MENSUAL Y ANUAL.....	4
3. GRÁFICAS DE TEMPERATURA.....	5
4. RECURSOS HÍDRICOS.....	7
5. VALORES EXTREMOS.....	8
5.1. PRECIPITACIÓN Y TEMPERATURA.....	8
5.2. RECURSOS HÍDRICOS POR ZONAS.....	9
6. PRECIPITACIÓN POR ESTACIONES.....	10
7. FENÓMENOS HIDROMETEOROLÓGICOS DESTACABLES.....	13

1. DATOS DE PRECIPITACIÓN.

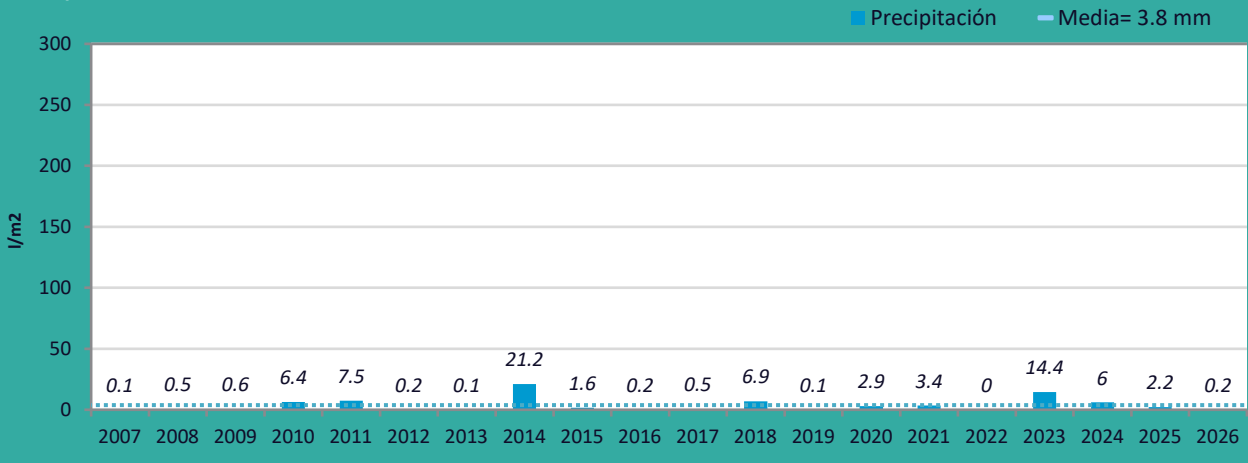
Los siguientes gráficos representan la precipitación media por sistemas.



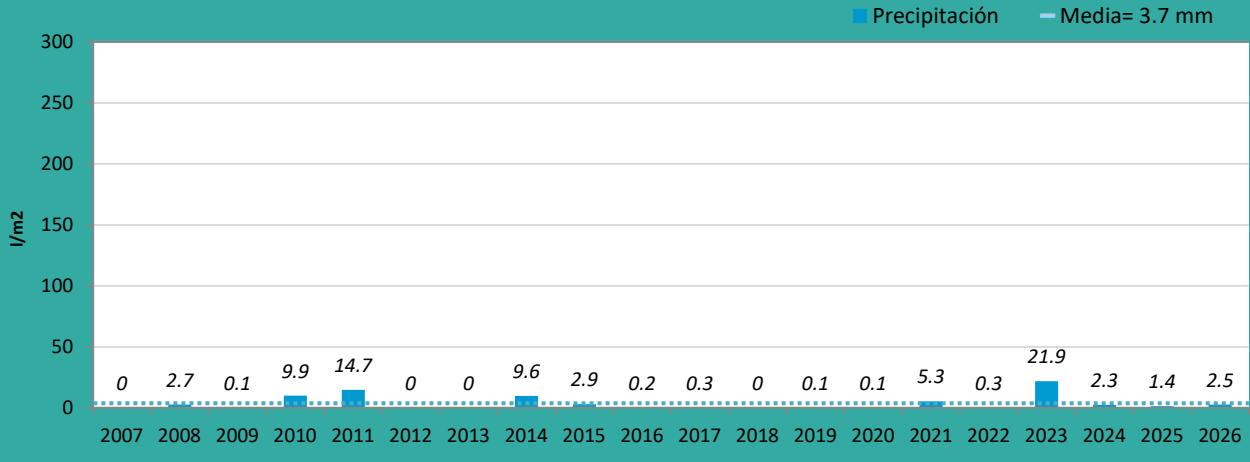
Precipitación media mes actual - C.M. Subsistemas I-1 a I-3



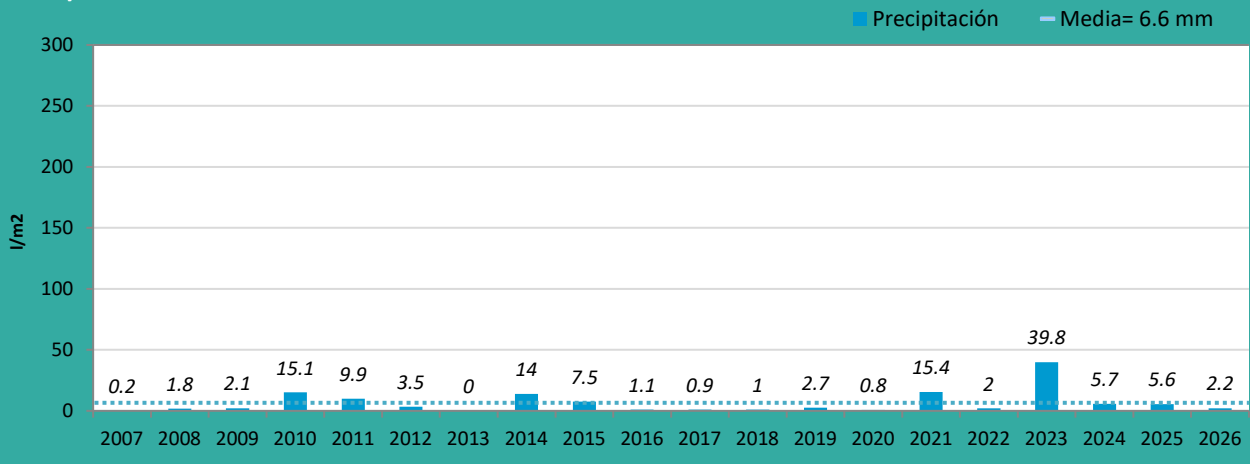
Precipitación media mes actual - C.M. Subsistema I-4



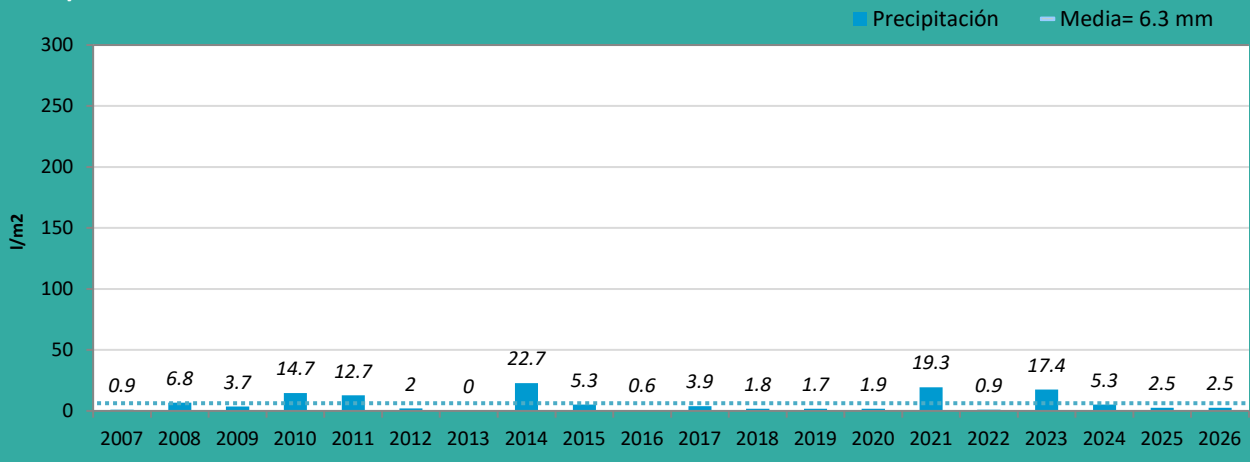
Precipitación media mes actual - C.M. Subsistema II



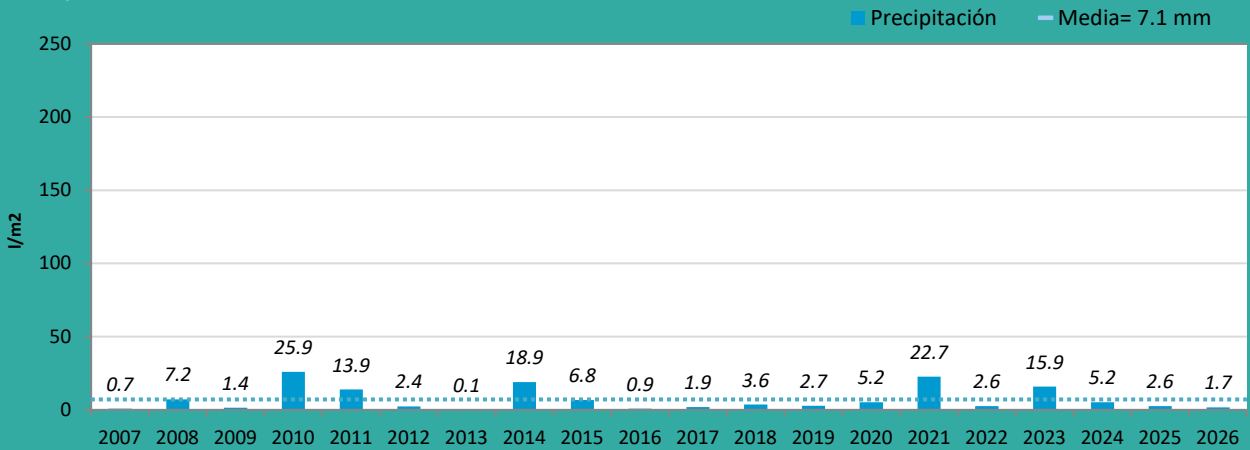
Precipitación media mes actual - C.M. Subsistema III



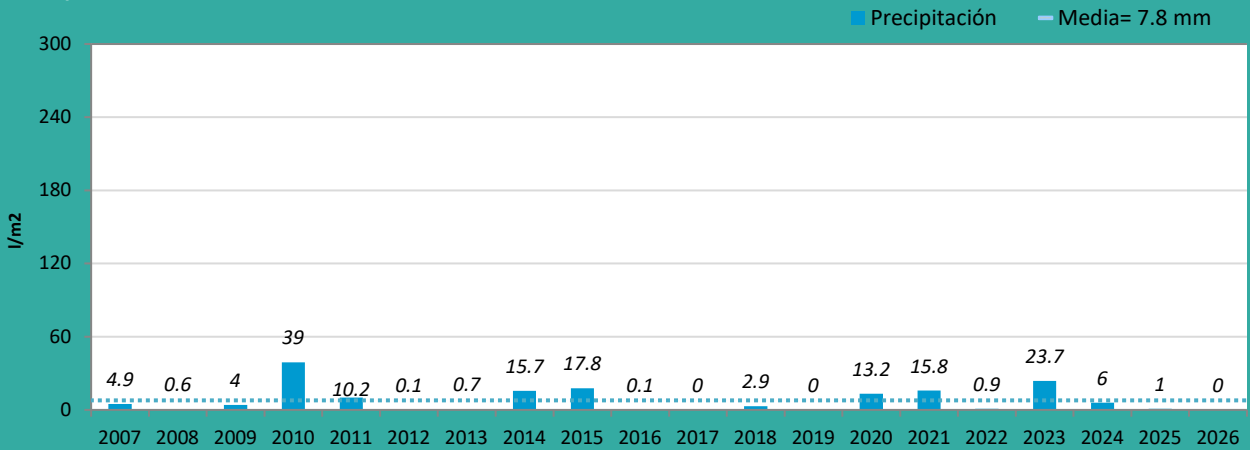
Precipitación media mes actual - C.M. Subsistema IV



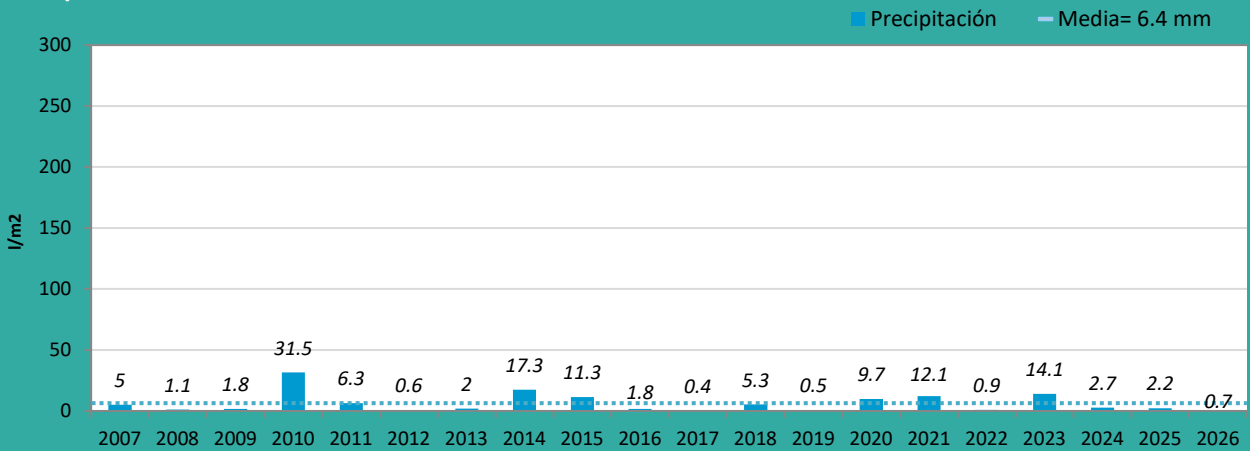
Precipitación media mes actual - C.M. Subsistema V



Precipitación media mes actual - Guadalete



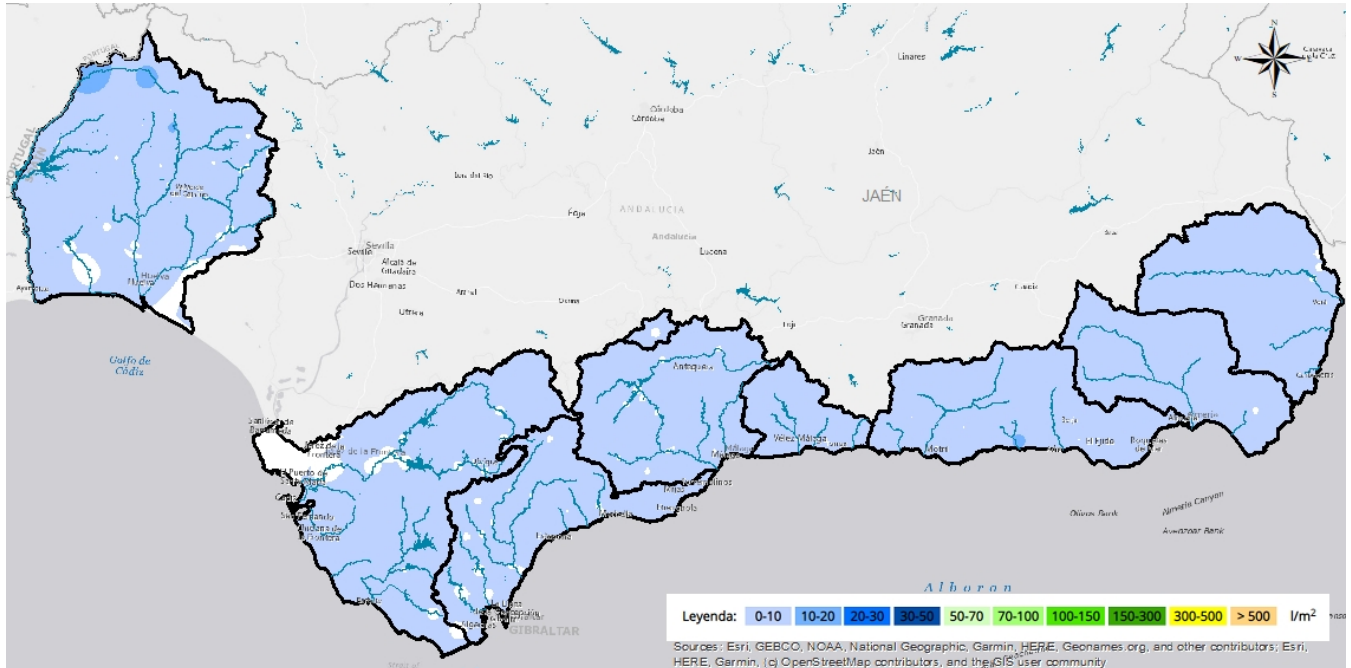
Precipitación media mes actual - Barbate



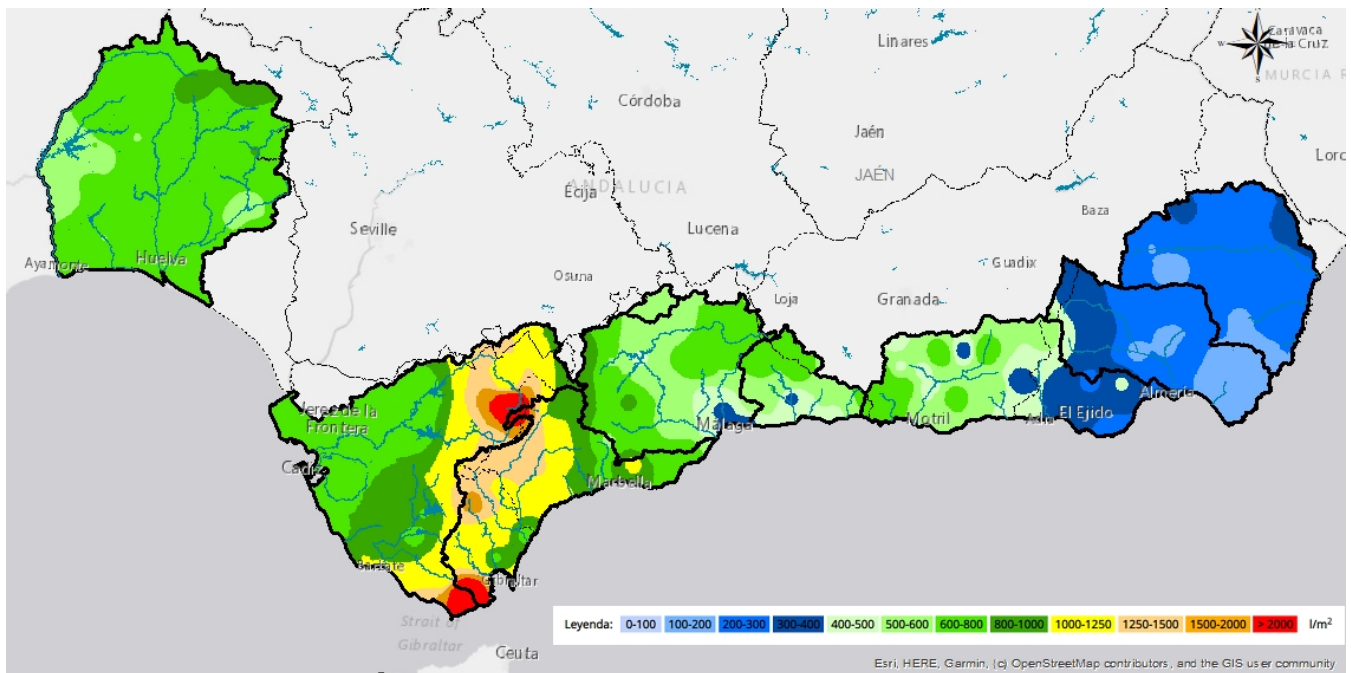
2. Mapas de precipitación acumulada mensual y anual.

A continuación, se representan los mapas de distribución pluviométrica del mes actual y del año hidrológico en curso

Mapa de precipitación acumulada durante el mes actual.

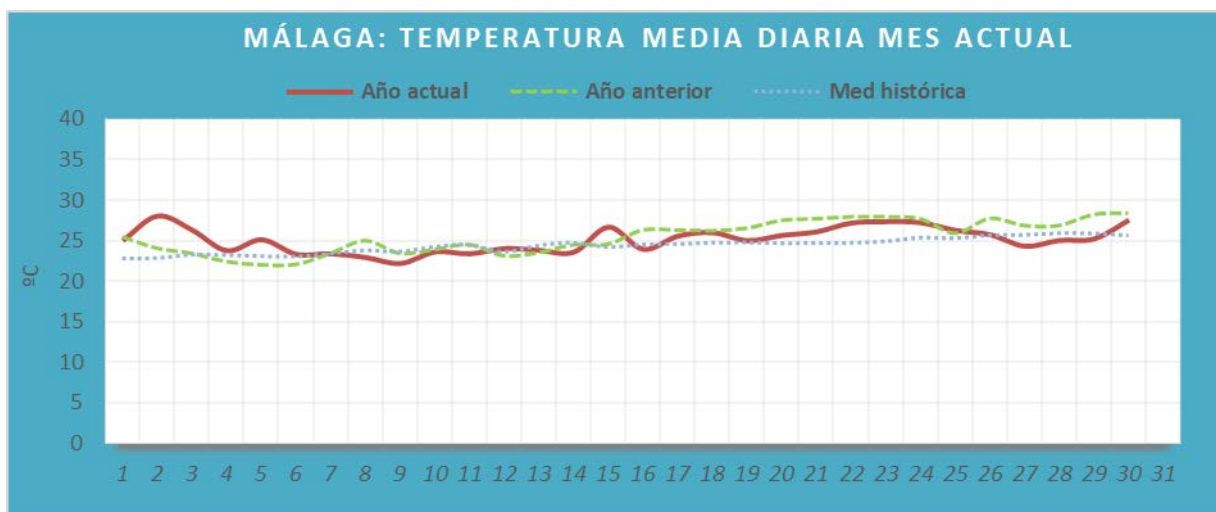
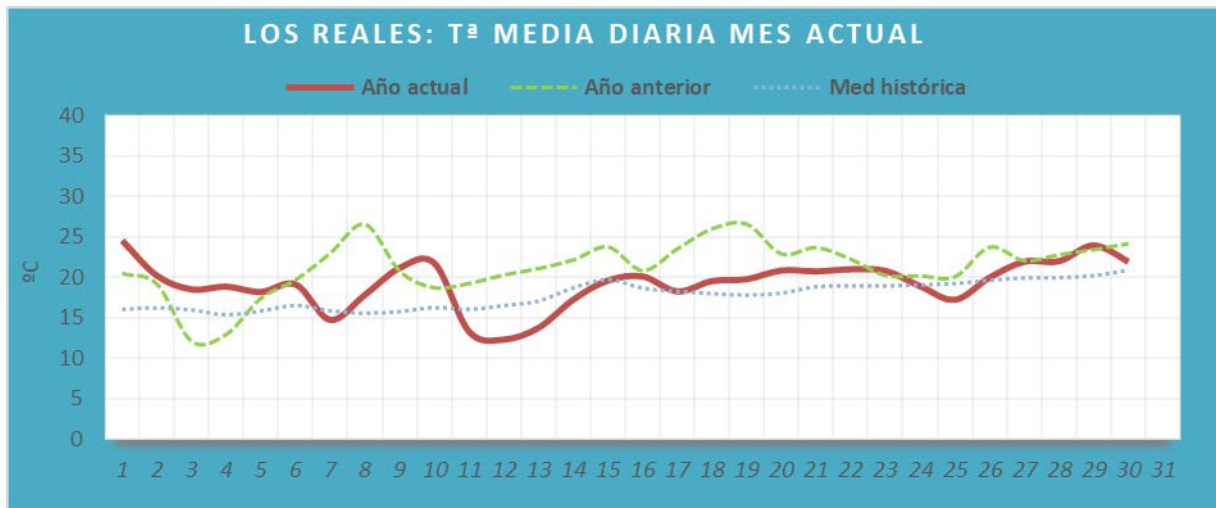


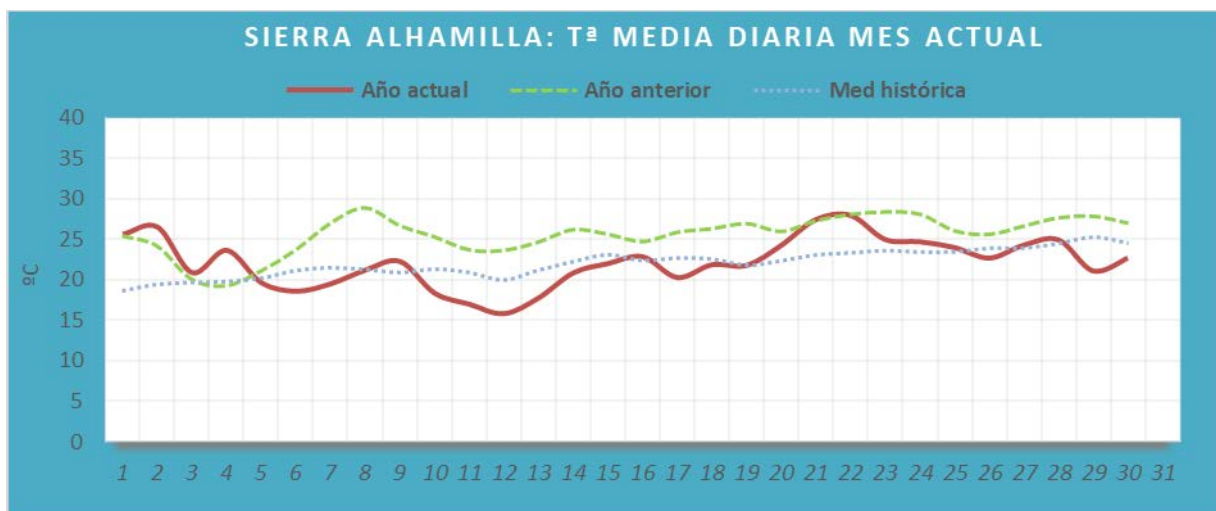
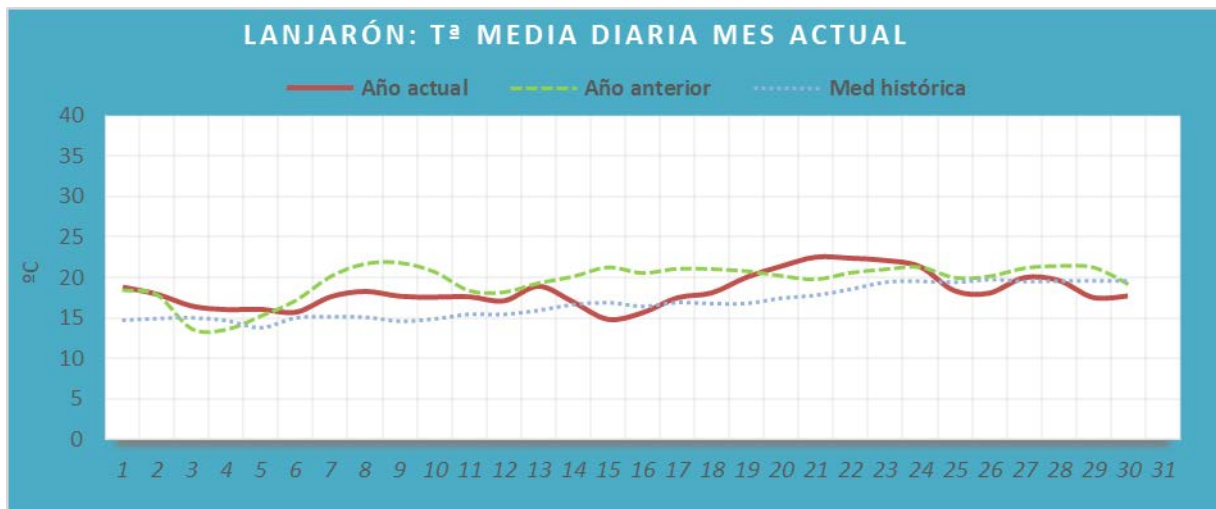
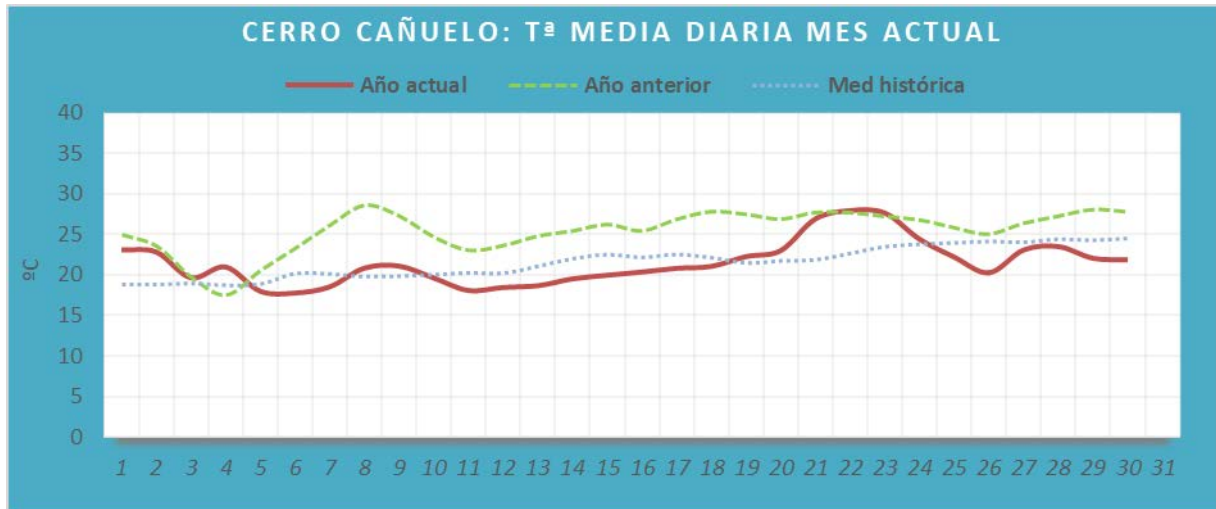
Mapa de Precipitación acumulada desde el inicio del año hidrológico en curso.



3. Gráficas de Temperatura.

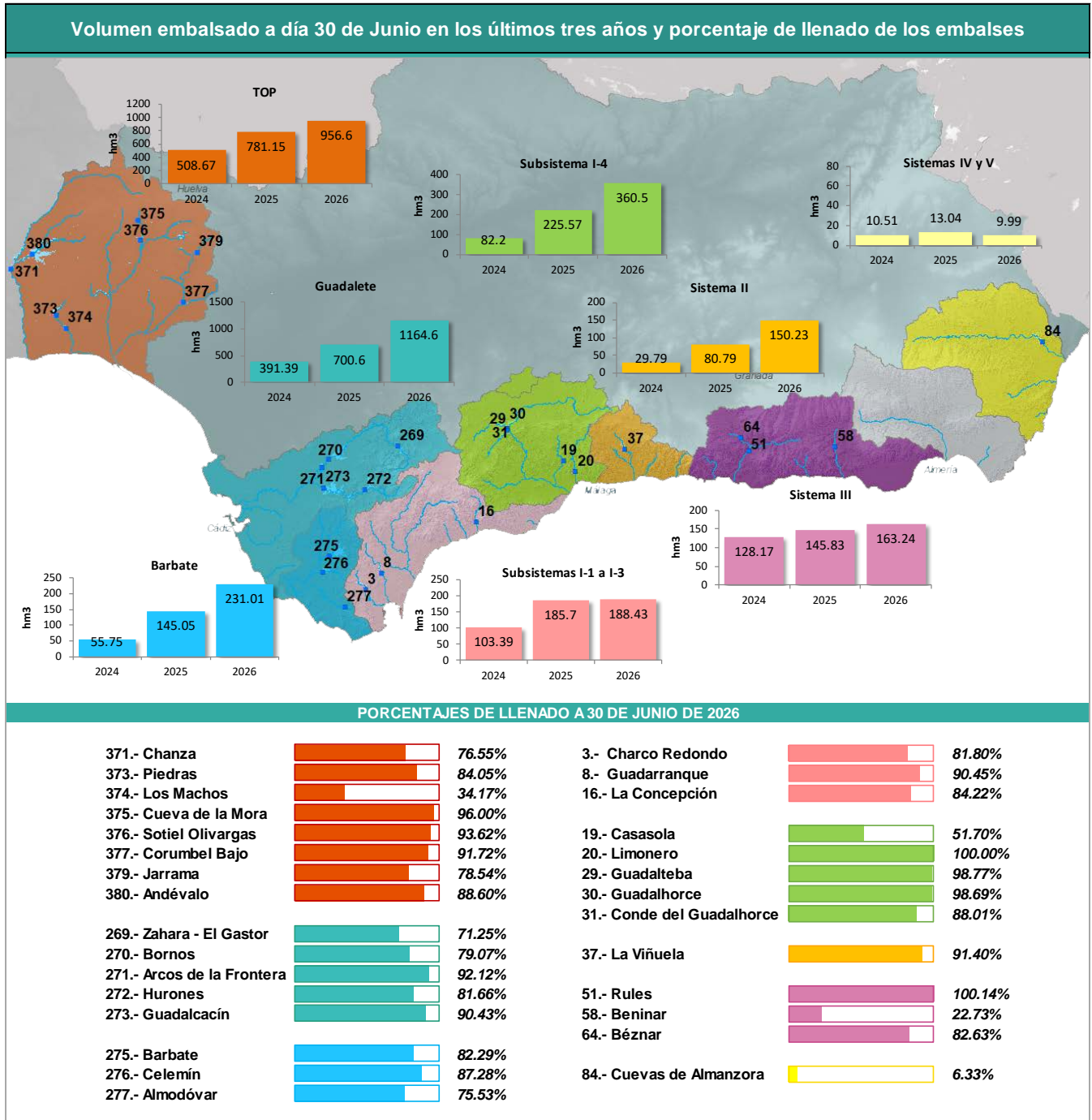
Los siguientes gráficos muestran los datos más significativos de la evolución de la temperatura media diaria a lo largo del mes en algunas de las estaciones SAIH equipadas con termómetros.





4. Recursos hídricos.

Volumen embalsado a día 30 de junio en los últimos tres años y porcentaje de llenado de los embalses:



A lo largo de este mes, los recursos hídricos disponibles en las **Cuencas Mediterráneas Andaluzas** han **disminuido** ligeramente con respecto al mes anterior. A fecha de **30 de junio**, el volumen de agua embalsada es de **872hm³**.

Los recursos hídricos disponibles en la **Cuenca Guadalete-Barbate** han **disminuido** en comparación con el mes anterior. A fecha de **30 de junio**, el volumen de agua embalsada es de **1396hm³**.

Los recursos hídricos disponibles en la **Cuenca del Tinto, Odiel, Piedras y Chanza** han **disminuido** en comparación con el mes anterior. A fecha de **30 de junio**, el volumen de agua embalsada es de **957hm³**.

Datos de la situación de los recursos hídricos Cuenca Mediterránea:

- 28.61** Incremento con respecto al mes anterior (hm³)
- 74.31** % volumen embalsado con respecto a la capacidad total de los embalses
- 2.4** Diferencia porcentual con respecto al mes anterior

Datos de la situación de los recursos hídricos Guadalete-Barbate:

- 52.39** Incremento con respecto al mes anterior (hm³)
- 84.48** % volumen embalsado con respecto a la capacidad total de los embalses
- 3.2** Diferencia porcentual con respecto al mes anterior

Datos de la situación de los recursos hídricos TOP

- 46.50** Incremento con respecto al mes anterior (hm³)
- 83.99** % volumen embalsado con respecto a la capacidad total de los embalses
- 4.1** Diferencia porcentual con respecto al mes anterior

5. Valores extremos.

A continuación, se presentan los **valores extremos** correspondientes al mes de **junio**.

5.1. Precipitación y temperatura.

Precipitación y Temperatura				
Pluviometría máxima		Estación	Cantidad	Fecha
en 1 hora:	68 - PUERTO DE LA RAGUA (AL)		29.5 l/m ²	11/06/2024
en 24 horas:	68 - PUERTO DE LA RAGUA (AL)		68.1 l/m ²	11/06/2009
Nevada máxima		Estación	Cantidad	Fecha
en 1 hora:	68 - PUERTO DE LA RAGUA (AL)		1.3 l/m ²	10/06/2000
en 24 horas:	68 - PUERTO DE LA RAGUA (AL)		2.7 l/m ²	10/06/2016
Temperatura máxima:		Estación	Cantidad	Fecha
	376 - EMBALSE DE OLIVARGAS (HU)		46.2 °C	28/06/2025
Temperatura mínima :		Estación	Cantidad	Fecha
	68 - PUERTO DE LA RAGUA (AL)		-7.6 °C	10/06/2000

5.2. Recursos hídricos por zonas.

Recursos Hídricos por Zona			
<i>Sub-sistemas I-1 a I-3:</i>			
Charco Redondo (CA)		Volumen	Capacidad
(Capacidad actual: 79,17hm ³)	Máximo:	81.4 hm ³	100 %
	Mínimo:	19.8 hm ³	24 %
Guadarranque (CA)		Volumen	Capacidad
(Capacidad actual: 83,15hm ³)	Máximo:	86.9 hm ³	99 %
	Mínimo:	34.7 hm ³	40 %
La Concepción (MA)		Volumen	Capacidad
(Capacidad actual: 57,54hm ³)	Máximo:	62.0 hm ³	100 %
	Mínimo:	25.8 hm ³	45 %
<i>Sub-sistema I-4:</i>			
Casasola (MA)		Volumen	Capacidad
(Capacidad actual: 21,72hm ³)	Máximo:	23.5 hm ³	100 %
	Mínimo:	5.3 hm ³	24 %
Limonero (MA)		Volumen	Capacidad
(Capacidad actual: 14 hm ³)	Máximo:	22.4 hm ³	90 %
	Mínimo:	2.4 hm ³	10 %
Guadalteba (MA)		Volumen	Capacidad
(Capacidad actual: 153,3hm ³)	Máximo:	157.7 hm ³	100 %
	Mínimo:	17.9 hm ³	12 %
Guadalhorce (MA)		Volumen	Capacidad
(Capacidad actual: 125,72hm ³)	Máximo:	129.9 hm ³	100 %
	Mínimo:	14.5 hm ³	12 %
Conde Guadalhorce (MA)		Volumen	Capacidad
(Capacidad actual: 66,49hm ³)	Máximo:	67.0 hm ³	100 %
	Mínimo:	15.4 hm ³	23 %
<i>Sistema II:</i>			
Viñuela (MA)		Volumen	Capacidad
(Capacidad actual: 164,37hm ³)	Máximo:	165.7 hm ³	100 %
	Mínimo:	15.1 hm ³	9 %
<i>Sistema III:</i>			
Rules (GR)		Volumen	Capacidad
(Capacidad actual: 105,36hm ³)	Máximo:	109.2 hm ³	99 %
	Mínimo:	56.9 hm ³	54 %
Béznar (GR)		Volumen	Capacidad
(Capacidad actual: 52,9hm ³)	Máximo:	51.6 hm ³	97 %
	Mínimo:	24.8 hm ³	47 %
Beninar (AL)		Volumen	Capacidad
(Capacidad actual: 62,9hm ³)	Máximo:	45.5 hm ³	76 %
	Mínimo:	3.4 hm ³	6 %
<i>Sistemas IV y V:</i>			
Cuevas de Almanzora (AL)		Volumen	Capacidad
(Capacidad actual: 157,87hm ³)	Máximo:	42.5 hm ³	26 %
	Mínimo:	Embalse Muerto	0 %

Recursos Hídricos por Zona				
<i>Sistemas Guadalete-Barbate:</i>				
Zahara (CA)		Volumen	Capacidad	Fecha
(Capacidad actual: 222,7hm ³)	Máximo:	222.5 hm ³	100 %	14/06/2010
	Mínimo:	29.2 hm ³	13 %	30/06/2023
Bornos (CA)		Volumen	Capacidad	Fecha
(Capacidad actual: 200,2hm ³)	Máximo:	198.5 hm ³	99 %	01/06/2004
	Mínimo:	38.2 hm ³	19 %	30/06/2023
Arcos de la Frontera (CA)		Volumen	Capacidad	Fecha
(Capacidad actual: 14,6hm ³)	Máximo:	14.5 hm ³	99 %	13/06/2005
	Mínimo:	12.8 hm ³	88 %	07/06/2006
Hurones (CA)		Volumen	Capacidad	Fecha
(Capacidad actual: 135,3hm ³)	Máximo:	130.3 hm ³	96 %	01/06/2013
	Mínimo:	44.5 hm ³	33 %	30/06/2005
Guadalcaçín (CA)		Volumen	Capacidad	Fecha
(Capacidad actual: 800,3hm ³)	Máximo:	752.5 hm ³	94 %	01/06/2013
	Mínimo:	162.5 hm ³	20 %	30/06/2008
Barbate (CA)		Volumen	Capacidad	Fecha
(Capacidad actual: 228,0 Hm ³)	Máximo:	221.4 hm ³	97 %	01/06/2013
	Mínimo:	32.4 hm ³	14 %	30/06/2023
Celemín (CA)		Volumen	Capacidad	Fecha
(Capacidad actual: 44,8hm ³)	Máximo:	42.8 hm ³	96 %	01/06/2004
	Mínimo:	7.4 hm ³	16 %	30/06/2023
Almodovar (CA)		Volumen	Capacidad	Fecha
(Capacidad actual: 5,7hm ³)	Máximo:	6.3 hm ³	100 %	03/06/2004
	Mínimo:	2.1 hm ³	37 %	30/06/2005

6. Precipitación por estaciones.

Resumen de precipitación por estaciones del mes actual comparado con la media registrada en cada estación del mismo mes.

Las estaciones que presentan un asterisco (*) no han estado operativas durante la totalidad del periodo referido.

Precipitaciones por estación en l/m ²							
Código	Nombre Estación	Junio-2026	Media histórica Junio	Código	Nombre Estación	Junio-2026	Media histórica Junio
1	SIERRA MIJAS	0.7	6.5	41	COLMENAR	0.6	9.5
2	SIERRA DE LUNA	0.0	17.8	42	ALFARNATEJO	2.5	9.3
3	EMBALSE DE CHARCO REDONDO	0.0	8.7	43	RÍO BENAMARGOSA (S. NEGRO)	3.0	4.5
4	DEPÓSITO REG. CHARCO RDO.	0.0	7.1	44	TORROX	1.9	5.8
5	TORRE TOMA DE CHARCO REDONDO	*	8.2	45	TORRE DEL MAR	0.0	4.9
6	LOS REALES	2.9	12.8	46	LA ALJAIMA	0.0	7.0
7	DEPÓSITO DI-1	0.0	6.3	47	LUJAR	0.0	6.8
8	EMBALSE DE GUADARRANQUE	0.0	9.8	48	LA CABRA MONTÉS	0.8	9.6
9	RÍO HOZGARGANTA (JIMENA)	0.0	5.1	49	RÍO VERDE (CAZULAS)	0.0	7.6
10	LOMAS DE CAMARA	0.0	9.4	50	VELEZ DE BENAUDALLA	2.2	6.8
11	RÍO GUADIARO(S. PABLO BUCEITE)	0.0	6.9	51	RULES	0.0	5.9
12	MAJADA DE LAS LOMAS	0.0	12.6	52	AZUD DE VELEZ	0.5	5.5
13	RÍO GENAL (IUBRIQUE)	0.0	7.7	53	PARTIDOR DE CAÑIZARES	*	4.2
14	PUJERRA	3.1	11.7	54	AZUD DEL VÍNCULO	*	4.6
15	CUEVAS DEL BECERRO	0.0	10.2	55	PADUL	3.0	11.8
16	EMBALSE DE LA CONCEPCIÓN	0.0	5.5	57	BAYARCAL	0.1	13.0
17	OJEN	0.1	7.7	58	EMBALSE DE BENINAR	5.0	5.5
18	EL TORCAL	1.0	10.0	59	MURTAS	6.2	8.7
19	EMBALSE DE CASASOLA	0.5	5.9	60	MOTRIL	0.0	6.5
20	EMBALSE DEL LIMONERO	0.1	4.4	61	LOS GUAJARES	0.0	7.6
21	DEPURADORA DEL ATABAL	0.0	4.1	62	CERRO CAÑUELO	0.0	12.5
22	MÁLAGA - PASEO DE LA FAROLA	0.4	4.0	63	ALBUÑUELAS	0.3	9.5
23	PARTIDOR DE GUADARRANQUE	0.0	10.2	64	EMBALSE DE BEZNAR	5.4	8.0
24	DEPURADORA DE MARBELLA	0.0	5.0	65	LANJARÓN	5.8	14.9
25	SANTÓN PITAR	3.1	8.1	66	CAPILEIRA	0.2	16.0
26	CAÑETE LA REAL	2.0	8.0	67	RÍO TREVELEZ	0.0	10.2
27	RONDA	0.0	6.6	68	PUERTO DE LA RAGUA	4.1	17.0
28	LAGUNA DE FUENTE PIEDRA	0.0	4.2	69	RÍO GUADALFEO (ALMEGÍJAR)	0.2	7.2
29	EMBALSE DEL GUADALTEBA	0.0	5.0	70	CONTRAVIESA	6.8	7.2
31	EMBALSE CONDE DE GUADALHORCE	0.0	4.8	71	CASTALA	3.9	6.9
32	REPETIDOR LA ENCANTADA	0.0	5.9	72	ALBUÑOL	10.7	3.1
33	CANAL DE LA ENCANTADA	0.0	6.9	75	SIERRA ALHAMILLA	1.9	4.6
34	AZUD DE PAREDONES	0.0	6.7	76	SIERRA DE GADOR	1.7	7.6
35	COÍN	0.0	5.1	77	FELIX	3.3	6.6
36	ALCAUCÍN	3.0	9.5	78	PUNTA SABINAR	0.0	3.6
37	EMBALSE DE LA VIÑUELA	1.2	4.2	79	CANAL BENINAR-AGUADULCE	0.0	4.0
38	RÍO GUADALHORCE (CARTAMA)	0.1	4.3	80	SIERRA DE LOS FILABRES	7.5	6.2
39	VILLANUEVA DE LA CONCEPCIÓN	0.7	6.8	81	ORIA	1.8	11.9
40	CASARABONELA	0.1	9.8	82	TAHAL	2.1	7.8

Precipitaciones por estación en l/m²

Código	Nombre Estación	Junio-2026	Media histórica Junio	Código	Nombre Estación	Junio-2026	Media histórica Junio
83	SIERRA ALMAGRO	0.0	7.3	226	EL PORTAL	0.0	8.5
84	EMBALSE CUEVAS DEL ALMANZORA	0.0	6.0	269	EMBALSE DE ZAHARA	0.0	12.2
85	RÍO ALMANZORA (CANTORIA)	3.6	6.5	270	EMBALSE DE BORNOS	0.1	10.1
86	RÍO ALMANZORA (SERÓN)	4.6	8.7	271	EMBALSE ARCOS DE LA FRONTERA	0.0	10.1
87	ALBOX	0.4	11.2	272	EMBALSE DE HURONES	0.0	15.0
88	EL SALTADOR	0.0	6.0	273	EMBALSE DE GUADALCACÍN	0.0	10.0
89	ALMERIA	0.0	5.6	275	EMBALSE DE BARBATE	2.0	5.9
90	ANDARAX Y NACIMIENTO (TERQUE)	0.0	6.1	276	EMBALSE DE CELEMÍN	0.0	7.2
91	OHANES	0.4	10.1	277	EMBALSE DE ALMODÓVAR	0.0	7.6
92	FIÑANA	8.7	10.2	302	CHANZA EN ROSAL	15.3	*
93	RAMBLA DE TABERNAS	2.6	6.9	303	ARROYO ALBAHACAR	0.0	*
94	GERGAL	6.3	4.5	304	MALAGÓN	0.1	*
95	VELEFIQUE	1.1	7.5	305	COBIDA EN CHANZA	0.1	*
96	SORBAS	0.1	5.6	307	PIEDRAS EN DESEMBOCADURA	0.0	*
97	NÍJAR	0.0	4.4	308	ODIEL EN CALAÑAS	0.0	*
101	LA ARAÑA	0.0	3.6	309	ORAQUE EN VILLANUEVA DE LAS CRUCES	0.0	*
102	SAN ENRIQUE DE GUADIARO	0.0	5.3	310	ODIEL EN GIBRALEÓN	0.0	*
103	GUADIARO-MAJACEITE	0.0	8.6	312	TINTO EN CORUMBEL	0.0	*
104	RÍO GRANDE (LAS MILLANAS)	0.0	5.2	314	JARRAMA DE NERVA	0.0	*
105	LAS GOLONDRINAS	0.6	4.6	324	AROCHE	11.3	*
111	BOMBEO DEL RÍO GUADIARO	*	*	325	SANTA BÁRBARA DE CASA	0.1	*
116	GUADAIZA	0.0	*	326	PUEBLA DE GUZMÁN	0.2	*
117	GUADALMINA	0.0	*	327	VILLANUEVA DE LOS CASTILLEJOS	0.3	*
118	GUADALMANSA	0.0	*	328	ARACENA	0.6	*
125	DEPURADORA DEL TRAPICHE	2.4	3.6	329	GIL MÁRQUEZ (ALMONASTER LA REAL)	0.0	*
126	FAHALA	0.0	5.4	330	LA GRANADA DE RIO TINTO	0.0	*
127	RÍO GUADALHORCE (BOBADILLA)	0.0	6.1	331	CUEVA DE MORA	4.4	*
128	RÍO TURÓN (ARDALES)	0.0	5.0	332	ZALAMEA LA REAL	0.0	*
129	RÍO GUADALTEBA (AFORO DE TEBA)	0.1	4.7	333	SAN TELMO (CORTEGANA)	0.0	*
130	RÍO GUADALHORCE (ARCHIDONA)	0.0	3.6	334	MONTE DE SAN BENITO	0.0	*
203	GRAZALEMA	0.0	26.2	335	CALAÑAS	0.0	*
212	RÍO GUADALETE (JEREZ DE LA FRONTERA)	0.0	6.7	336	SAN BARTOLOMÉ DE LA TORRE	0.0	*
214	RÍO ÁLAMO (BENALUP-CASAS VIEJAS)	0.0	6.1	337	EL PERALEJO	0.0	*
217	RÍO GUADIARO-MAJACEITE (UBRIQUE)	0.0	7.4	338	VALVERDE DEL CAMINO	0.0	*
219	JUNTA DE LOS RÍOS	0.0	12.8	339	TUJENA (ESCACENA DEL CAMPO)	0.1	*
220	BARCA DE LA FLORIDA	0.0	10.0	340	LA PALMA DEL CONDADO	0.0	*

7. Fenómenos Hidrometeorológicos destacables

Durante el presente mes no ha tenido lugar ningún fenómeno hidrometeorológico destacable en las Demarcaciones Hidrográficas de Las Cuencas Mediterráneas Andaluzas, Guadalete-Barbate y Tinto, Odiel, Piedras y Chanza.